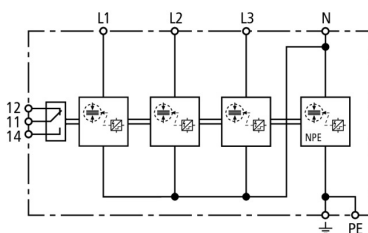


DSH B TT 255 FM (941 316)

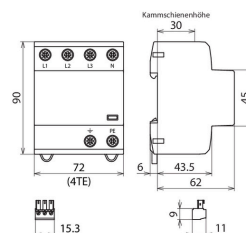
- Anschlussfertiger, anwendungsoptimierter Kombi-Ableiter Typ 1 + Typ 2 auf Funkenstreckenbasis
- Platzsparende Funkenstreckentechnologie mit nur 1 TE / Pol ermöglicht kompakte Ausführung
- Erfüllt die Mindestanforderungen nach der DIN VDE 0100-534 für das Nennableitvermögen I_n sowie das Blitzstromableitvermögen I_{imp} bei Freileitungseinspeisungen



Abbildung unverbindlich



Prinzipialschaltbild DSH B TT 255 FM



Maßbild DSH B TT 255 FM

Anschlussfertiger, anwendungsoptimierter Kombi-Ableiter für TT- und TN-S-Systeme zum Einsatz im Hauptstromversorgungssystem (3+1-Schaltung) bei Wohngebäuden ohne äußeren Blitzschutz (auch mit Freileitungseinspeisung); mit potentialfreien Fernmeldekontakt.

| Typ | DSH B TT 255 FM |
|--|---|
| Art.-Nr. | 941 316 |
| SPD nach EN 61643-11 / ... IEC 61643-11 | Typ 1 + Typ 2 / Class I + Class II |
| Energetisch koordinierte Schutzwirkung zum Endgerät (≤ 10 m) | Typ 1 + Typ 2 + Typ 3 |
| Nennspannung AC (U_N) | 230 / 400 V (50 / 60 Hz) |
| Höchste Dauerspannung AC (U_C) | 255 V (50 / 60 Hz) |
| Blitzstoßstrom (10/350 μ s) [L1+L2+L3+N-PE] (I_{total}) | 30 kA |
| Blitzstoßstrom (10/350 μ s) [L-N]/[N-PE] (I_{imp}) | 7,5 / 30 kA |
| Nennableitstoßstrom (8/20 μ s) [L-N]/[N-PE] (I_n) | 12,5 / 50 kA |
| Schutzpegel [L-N]/[N-PE] (U_P) | $\leq 1,5$ / $\leq 1,5$ kV |
| Folgestromlöschfähigkeit [L-N]/[N-PE] (I_f) | 25 kA _{eff} / 100 A _{eff} |
| Folgestrombegrenzung / Selektivität | Nichtauslösen einer 35 A gG Sicherung bis 25 kA _{eff} (prosp.) |
| Ansprechzeit (t_A) | ≤ 100 ns |
| Max. netzseitiger Überstromschutz | 160 A gG |
| TOV-Spannung [L-N] (U_T) – Charakteristik | 440 V / 120 min. – Festigkeit |
| TOV-Spannung [N-PE] (U_T) – Charakteristik | 1200 V / 200 ms – Festigkeit |
| Betriebstemperaturbereich (T_U) | -40 °C ... +80 °C |
| Funktions- / Defektanzeige | grün / rot |
| Anzahl der Ports | 1 |
| Anschlussquerschnitt (L1, L2, L3, N, PE, \pm) (min.) | 1,5 mm ² ein- / feindrätig |
| Anschlussquerschnitt (L1, L2, L3, N, PE, \pm) (max.) | 35 mm ² mehrdrätig / 25 mm ² feindrätig |
| Montage auf | 35 mm Hutschiene nach EN 60715 |
| Gehäusewerkstoff | Thermoplast, Farbe rot, UL 94 V-0 |
| Einbauort | Innenraum |
| Schutzart | IP 20 |
| Einbaumaße | 4 TE, DIN 43880 |
| Zulassungen | VDE |
| FM-Kontakte / Kontaktform | Wechsler |
| Schaltleistung AC | 250 V / 0,5 A |
| Schaltleistung DC | 250 V / 0,1 A; 125 V / 0,2 A; 75 V / 0,5 A |
| Anschlussquerschnitt für FM-Klemmen | max. 1,5 mm ² ein- / feindrätig |
| Erweiterte technische Daten: | ----- |
| Schutzpegel [L-PE] (U_P) | 2,0 kV |
| Gewicht | 450 g |
| Zolltarifnummer (Komb. Nomenklatur EU) | 85363090 |
| GTIN (EAN) | 4013364328075 |
| VPE | 1 Stk. |

Änderungen in Form und Technik, bei Maßen, Gewichten und Werkstoffen behalten wir uns im Sinne des Fortschrittes der Technik vor. Die Abbildungen sind unverbindlich.