



CorePro LED PLC 2 P



CorePro LED PLC 4.5W 830 2P G24d-1

Die CorePro LED PL-C Familie ist eine hervorragende LED Alternative für herkömmliche konventionelle Kompaktleuchtstofflampen. Die CorePro LED PL-C gibt es als 2 Pin (EM: KVG/VVG) sowie als 4 Pin (HF: EVG) Version. Mit dieser innovativen LED-Lösung können Sie hohe Energieeinsparungen im Vergleich zu herkömmlichen konventionellen Lösungen erzielen.

Hinweise

- Nicht dimmbar
- Bitte vor Installation an EVGs (4 Pin) die Kompatibilität unter www.philips.de/ledtube überprüfen
- Nicht für Gleichspannung geeignet
- Nicht für den Betrieb direkt an 230V Netzspannung geeignet

Produkt Daten

Allgemeine Informationen		Farbkonsistenz	
Socket	G24d-1	Farbkonsistenz	<6
Nennlebensdauer	30.000 Stunde(n)	Farbwiedergabeindex (CRI)	83
Schaltzyklus	50.000	Restlichtstrom am Ende der Nennlebensdauer (Nom.)	70 %
Beleuchtungstechnologie	LED	Photobiologische Sicherheit gemäß EN 62471	RG0
Referenz für Lichtstrommessung	Sphere	Betrieb und Elektrik	
CE-Zeichen	Ja	Netzfrequenz	50 to 60 Hz
EU RoHS-konform	Ja	Eingangsfrequenz	50 bis 60 Hz
Lichttechnische Daten		Energieverbrauch	4,5 W
Farbcode	830 [CCT of 3000K]	Lampenstrom (max.)	25 mA
Ausstrahlungswinkel (Nom)	120 Grad	Lampenstrom (min.)	20 mA
Lichtstrom	475 lm	Startzeit (Nom)	0,5 s
Lichtfarbe	Weiß (WH)	Aufwärmzeit bis 60 % Licht	0,5 s
Ähnlichste Farbtemperatur (Nom)	3000 K	Leistungsfaktor (Bruchteil)	0,9
Nennlichtausbeute (nom.)	105,00 lm/W	Spannung (Nom)	220-240 V

CorePro LED PLC 2 P

LED-Alternative zu Leuchtstofflampenleistung	13 W
Einschaltstrom am Netz	2.5
Max. Lampenanzahl für MCB Typ B 10 A – Netz	191
Max. Lampenanzahl für MCB Typ B 10 A – KVG-	220
Vorschaltgerät ohne komp. Cap.	
Max. Lampenanzahl für MCB Typ B 10 A – KVG-	30
Vorschaltgerät mit komp. Cap.	
Max. Lampenanzahl für MCB Typ B 16 A – Netz	306
Max. Lampenanzahl für MCB Typ B 16 A – KVG-	330
Vorschaltgerät ohne komp. Cap.	
Max. Lampenanzahl für MCB Typ B 16 A – KVG-	49
Vorschaltgerät mit komp. Cap.	
Kompatibilität mit Vorschaltgeräten	KVG

Temperatur

Umgebungstemperaturbereich	-20 °C bis 35 °C
Gehäusetemperatur (Nom)	60 °C

Lichtregelung und Dimmen

Dimmbar	Nein
---------	------

Mechanik und Gehäuse

Kolbenmaterial	Kunststoff
Produktlänge	100 mm

Kolbenform	PL-C
------------	------

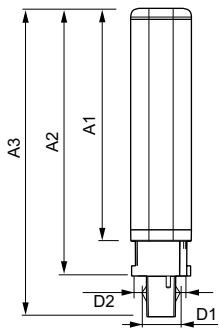
Genehmigung und Anwendung

Energieeffizienzklasse	F
Energiesparendes Produkt	Ja
Zeichen & Zertifikate	TUV CE Zeichen RoHS konform KEMA-KEUR(DEKRA) Zertifikat
Energieverbrauch kWh/1.000 Std.	5 kWh
EPREL Registrierungsnummer	403560

Produktinformationen

Bestell-Produktname	CorePro LED PLC 4.5W 830 2P G24d-1
Gesamtbezeichnung des Produkts	CorePro LED PLC 4.5W 830 2P G24d-1
Gesamt-Produktcode	871869670659600
Bestellcode	70659600
Material-Nr. (12NC)	929001350702
Anzahl pro Verpackung	1
EAN/UPC – Produkt/Kiste	8718696706596
Zähler - Pakete pro Außenkarton	10
EAN Umverpackung	8718696706602

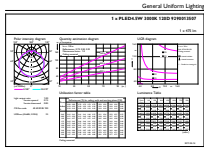
Abmessungsskizzen



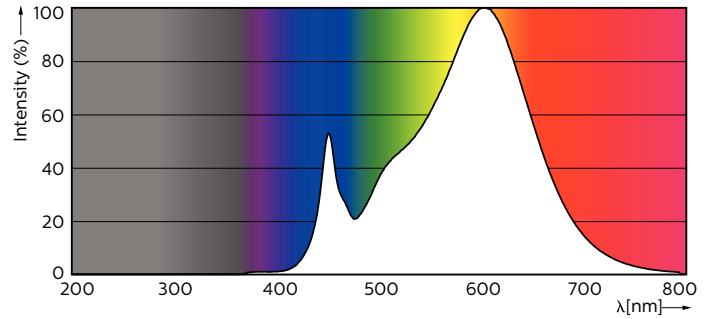
Product	D1	D2	A1	A2	A3
CorePro LED PLC 4.5W 830 2P G24d-1	24,3 mm	28,4 mm	95,8 mm	115 mm	137,6 mm

CorePro LED PLC 2 P

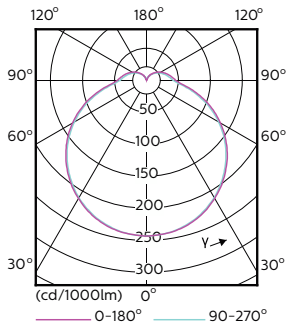
Photometrische Daten



General uniform lighting - CorePro LED PLC 4.5W 830 2P G24d-1

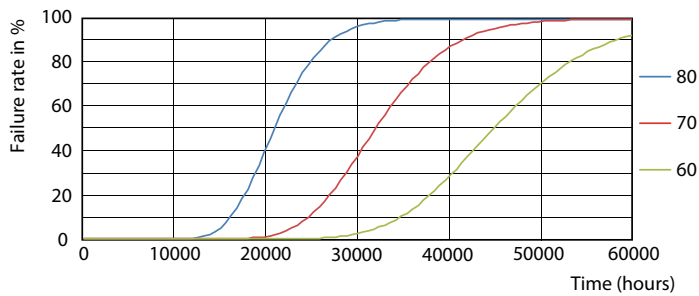


Spectral Power Distribution Colour - CorePro LED PLC 4.5W 830 2P G24d-1

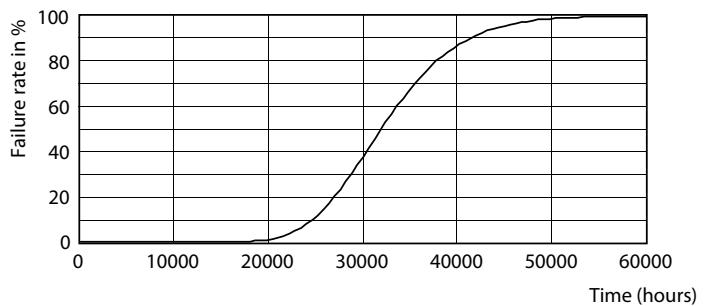


Light Distribution Diagram - CorePro LED PLC 4.5W 830 2P G24d-1

Lebensdauer



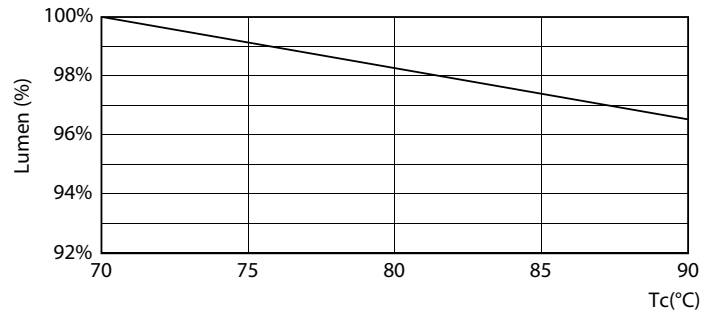
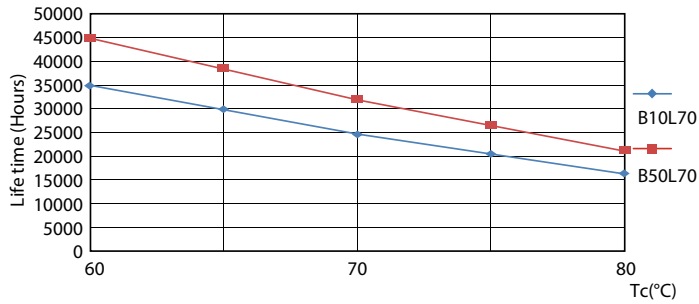
Life Expectancy Diagram - CorePro LED PLC 4.5W 830 2P G24d-1



Life Expectancy Diagram - CorePro LED PLC 4.5W 830 2P G24d-1

CorePro LED PLC 2 P

Lebensdauer



Life Expectancy Diagram - CorePro LED PLC 4.5W 830 2P G24d-1

Lumen Maintenance Diagram - CorePro LED PLC 4.5W 830 2P G24d-1



Lumen Maintenance Diagram - CorePro LED PLC 4.5W 830 2P G24d-1

