

**Produktdatenblatt**

Art. Nr. 96.031.1053.1

**Geräteanschluss RST20i3F B2 M01 SW**

RST20i3 Geräteanschluss, Standard, gerade, M25, Polzahl 3, Ausführung Buchse, Anschlussart Federkraftanschluss, Bemessungsspannung 250 V, Bemessungsstrom 20 A, Codierfarbe / Kontakteinsatz schwarz



Art. Nr.	96.031.1053.1
EAN	4015573743717
Bestelleinheit	100 Stück

**Zulassungen**

**Technische Daten**
**Hinweis**

Hinweis	Fein- und mehrdrähtige Leiter erfordern AderendhülsenLagefixierung durch Abflachung am Gewinde
---------	--

**Allgemein**

Bemessungsstrom	20 A
Bemessungsspannung	250 V
Verschmutzungsgrad	3
Bemessungsstoßspannung	4 kV
Durchgangswiderstand	0,8 mOhm
Verriegelbar	selbstverriegelnd (mit Werkzeug lösbar)
Codierfarbe / Kontakteinsatz	schwarz
Polkennzeichnung	L, N, PE

**Anschlussdaten**

Anschlussquerschnitt eindrätig mm² max.	2,5 mm²
Anschlussquerschnitt eindrätig mm² min.	0,5 mm²
Anschlussquerschnitt feindrätig mm² max.	1,5 mm²
Anschlussquerschnitt feindrätig mm² min.	0,5 mm²
Anschlüsse pro Pol	2
Abisolierlänge	14,5 mm

**Ausführung**

Ausführung	Buchse
Anschlussart	Federkraftanschluss
Anschluss Gewinde	M25
Steckrichtung	gerade
Schutzart (IP)	IP66/68 (3m;2h) /IP69

Gehäusewandstärke 2 (min.)	0,5 mm
Gehäusewandstärke (max.)	8 mm

**Werkstoff**

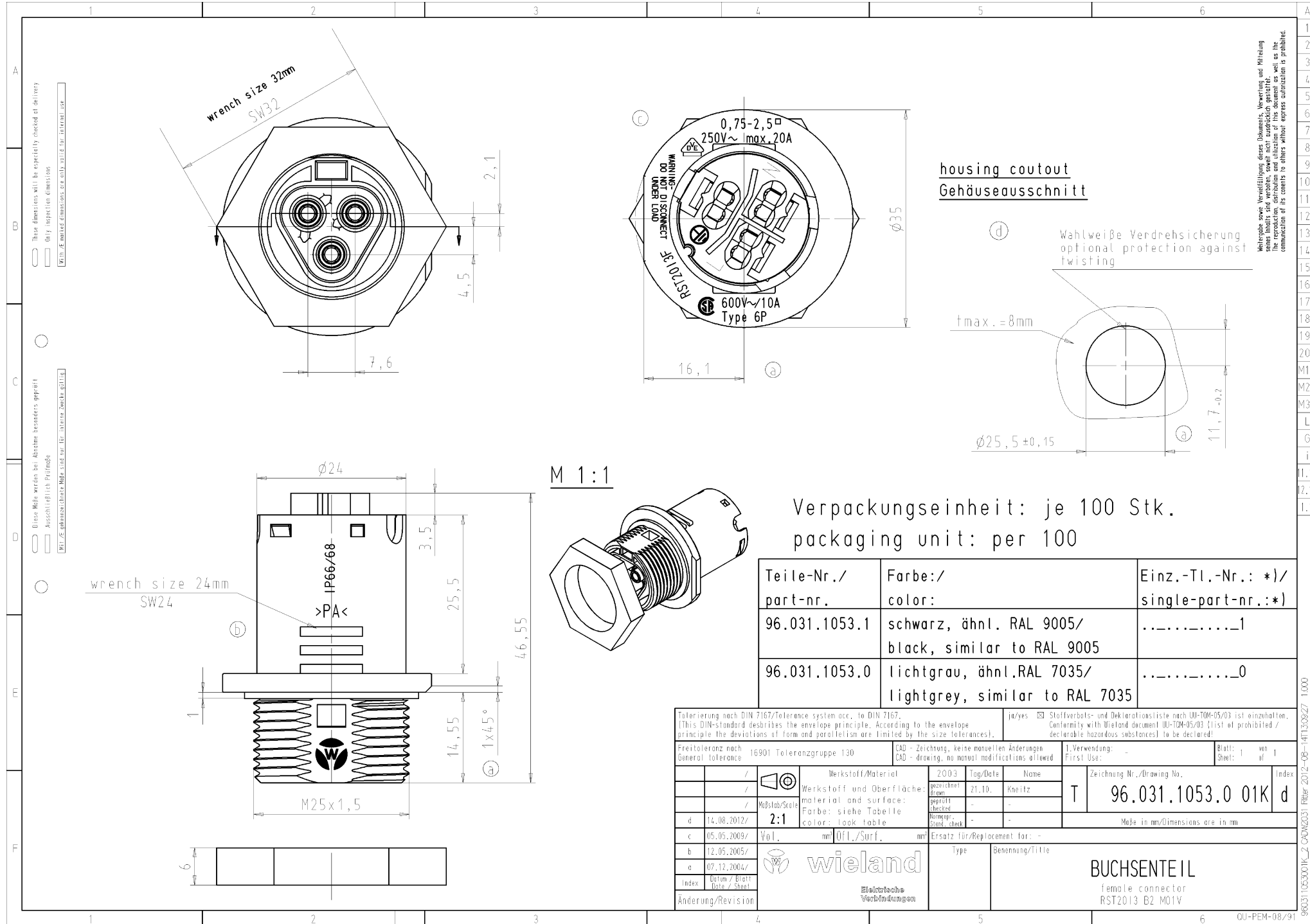
Werkstoff des Gehäuses	Polyamid
Halogenfrei	ja
Kontaktmaterial	CuZn
Brandlast	0,137 kWh
Isolierteil Dauertemperaturbeständigkeit	100 °C
Oberflächenbehandlung	versilbert

**Abmessungen**

Länge	46,6 mm
Breite	35 mm
Höhe	35 mm

**Zubehör**

Art. Nr.	Typ	Beschreibung
99.414.6205.2	Verschlussstück für Buchsen SW	RST20i3/2 Verschlussstück, zum sicheren Verschluss nicht benötigter Buchsenteile, mit Befestigungsband, Farbe schwarz
Z5.564.4553.1	Verschlussstück für Buchsen SW	RST20i3/2 Verschlussstück, zum sicheren Verschluss nicht benötigter Buchsenteile, Farbe schwarz
05.566.5253.1	Distanzring RST	RST20/25 Distanzring, für Geräteanschlüsse zur Sicherstellung der Entriegelung mittels Schraubendreher, Farbe schwarz
05.568.8853.1	Distanzring RST	RST20/25 Distanzring, für Geräteanschlüsse zur werkzeuglosen Entriegelung der Steckverbindung, Farbe schwarz
06.502.4300.0	Schraubendreher DIN 5264 A 0,4 X 2,5	Schraubendreher nach DIN 5264 A, Klinge: 0,4x2,5 mm, lange gerade Ausführung
95.101.1300.0	Presswerkzeug 0,08 - 10 mm <sup>2</sup>	Presswerkzeug für Aderendhülsen, Abisolierlänge: 7-28 mm, Nennquerschnitt: 0,08-10 mm <sup>2</sup> , Werkzeuglänge: 180 mm
06.600.3627.0	Aderendhülse DIN 46228-E1-12	RST Aderendhülsen, für Federkraftkontakte, mit Isolierstoffkragen, für Leiterquerschnitt 1,0 mm <sup>2</sup> /AWG17
06.600.3727.0	Aderendhülse DIN 46228-E0,75-12	RST Aderendhülsen, für Federkraftkontakte, mit Isolierstoffkragen, für Leiterquerschnitt 0,75-1,0 mm <sup>2</sup> /AWG17
06.600.3827.0	Aderendhülse DIN 46228-E0,5-10	RST Aderendhülsen, für Federkraftkontakte, mit Isolierstoffkragen, für Leiterquerschnitt 0,5 mm <sup>2</sup> /AWG20
06.600.3927.0	Aderendhülse DIN 46228-E1,5-12	RST Aderendhülsen, für Federkraftkontakte, mit Isolierstoffkragen, für Leiterquerschnitt 1,5 mm <sup>2</sup> /AWG16



Weitergabe sowie Vervielfältigung dieses Dokuments, Verwertung und Mitteilung  
 seines Inhalts sind verboten, soweit nicht ausdrücklich gestattet.  
 Die Reproduktion, Verbreitung und Vervielfältigung dieses Dokuments ist  
 untersagt, wenn nicht ausdrücklich gestattet.