



## DATENBLATT

### Lasttrennschalter

#### DHS 4-100

kompakte Schalter zur Netztrennung von Anlagenteilen

Artikelnummer 09900003



#### Funktion

Lasttrenn- bzw. Hauptschalter sind in der Lage, elektrische Apparate oder auch Anlagenteile zu Wartungsarbeiten vollständig und allpolig, auch unter Last oder Überlast, vom Netz zu trennen. Für die sichere Trennung sind die Trennstrecken von Pol zu Pol, aber auch von Eingang zu Ausgang, maßgebend. Hauptschalter sind zu diesem Zweck in einigen EVU-Gebieten durch die technischen Anschlussbedingungen (TAB) vorgeschrieben. Die Geräte der Baureihe DHS 4 sind Lasttrenn- bzw. Hauptschalter in vierpoliger Ausführung bei denen der N-Kontakt voreilend eingeschaltet und nacheilend ausgeschaltet wird. Durch ihre Bauart fügen sie sich hervorragend in die Optik der Fehlerstromschutzschalter DFS ein. Die DHS können durch einen Hilfs- bzw. Fehlersignalschalter erweitert werden, was die Anzeige und Weiterverarbeitung des Schaltzustands ermöglicht.

#### Eigenschaften

hohe Kurzschlussfestigkeit und hohes Schaltvermögen, beidseitige Doppelstockklemmen für großen Leiterquerschnitt und Sammelschienen, Schaltstellungsanzeige

#### Montageart

Schnellbefestigung auf Tragschiene, Einbaulage beliebig

#### Einsatzgebiete

besonders geeignet für den Einsatz in Hauptverteilungen in weit ausgedehnten Stromversorgungen z. B. für Campingplätze, Yachthäfen, Kleingartenkolonien, Schaustellplätze usw.

#### Hinweise

Gemäß EN 60947-3 werden in der Praxis Lastschalter, Trennschalter und Lasttrennschalter als Hauptschalter eingesetzt. Der Lastschalter muss Ströme unter Betriebsbedingungen im Stromkreis (einschließlich einer festgelegten betriebsmäßigen Überlast) einschalten, führen und ausschalten. In ausgeschalteter Stellung ist hierbei keine Trennfunktion erforderlich. Ein Lastschalter ist daher für eine sichere Trennung im Sinne der internationalen Errichtungsvorschriften nicht geeignet. Trennschalter müssen in ausgeschalteter Stellung die entsprechenden Anforderungen an eine Trennfunktion erfüllen, jedoch brauchen im Betriebsfall nur Ströme vernachlässigbarer Größe geschaltet werden. Die Kombination beider Ausführungen ist der Lasttrennschalter, der beide Eigenschaften in sich vereint und somit universell für gefahrloses Freischalten elektrischer Anlagen einsetzbar ist.

#### Zubehör

automatisch wiedereinschaltende Einrichtungen DFA, Klemmenabdeckungen KA, Hilfsschalter DHi, Wiedereinschaltsperrern DFS WES, Software DBS

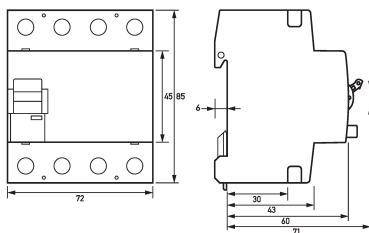
#### Technische Daten

technische Daten	DHS 4-100
Baureihe	DHS 4
Handhabung	Komplettgerät im Gehäuse
	Laststromkreis
Ausführung	Lasttrennkontakt
Polzahl (gesamt)	4
Bemessungsspannung (AC)	230 V, 400 V
Bemessungsstrom (AC)	100 A
Bemessungskurzschlussstrom	10 kA

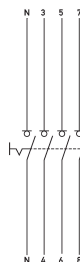
Technische Änderungen vorbehalten

technische Daten	DHS 4-100
max. Bemessungsschaltvermögen	10 kA
Bemessungsisolationsspannung	400 V
Bemessungsstoßspannungsfestigkeit	4 kV
Bemessungsfrequenz	50 Hz, 60 Hz
erlaubte Gebrauchskategorie(n)	AC-22a
Stromwärmeverlust pro Strombahn	7,5 W
therm. Vorsicherung OCPD	80 A
Kurzschlussvorsicherung SCPD	125 A
Vorsicherung Typ	gG
	Schraubklemme oben und unten (Laststromkreis)
Neutralleiterposition	links
maximale Anzahl Leiter pro Klemme	2 (bei Leitern des gleichen Typs und Querschnitts)
Anschlussquerschnitt eindrätig	1-Leiter: 1,5 mm <sup>2</sup> ... 50 mm <sup>2</sup> ; 2-Leiter: 1,5 mm <sup>2</sup> ... 16 mm <sup>2</sup>
Anschlussquerschnitt feindrätig	1-Leiter: 1,5 mm <sup>2</sup> ... 35 mm <sup>2</sup> ; 2-Leiter: 1,5 mm <sup>2</sup> ... 16 mm <sup>2</sup>
Anschlussquerschnitt mehrdrätig	1-Leiter: 1,5 mm <sup>2</sup> ... 50 mm <sup>2</sup> ; 2-Leiter: 1,5 mm <sup>2</sup> ... 16 mm <sup>2</sup>
Anschlussquerschnitt AWG, eindrätig	15 ... 1
Anschlussquerschnitt AWG, mehrdrätig	15 ... 1
Anschlussquerschnitt AWG, feindrätig	15 ... 1
	allgemeine Daten
Umgebungstemperatur	-25 °C ... 40 °C
Klimabeständigkeit	gemäß IEC 60068-2-30: feuchte Wärme, zyklisch (25° C/ 55° C; 93°/97° rF, 28 Zyklen)
Gehäuseart	Verteilereinbaugeschütz
Montageart	Tragschiene (35 mm)
Gehäusematerial	Thermoplast
Schutzart	IP20
plombierbar	ja
Breite	72 mm
Höhe	85 mm
Tiefe	75 mm
Einbautiefe	69 mm
Breite in Teilungseinheiten	4
Bauvorschriften/Normen	EN 60947-3, EN 60068-2-30

**Maße**



**Schaltungsbeispiel**



Technische Änderungen vorbehalten

Maßzeichnung Gruppenansicht

Anschlussschema