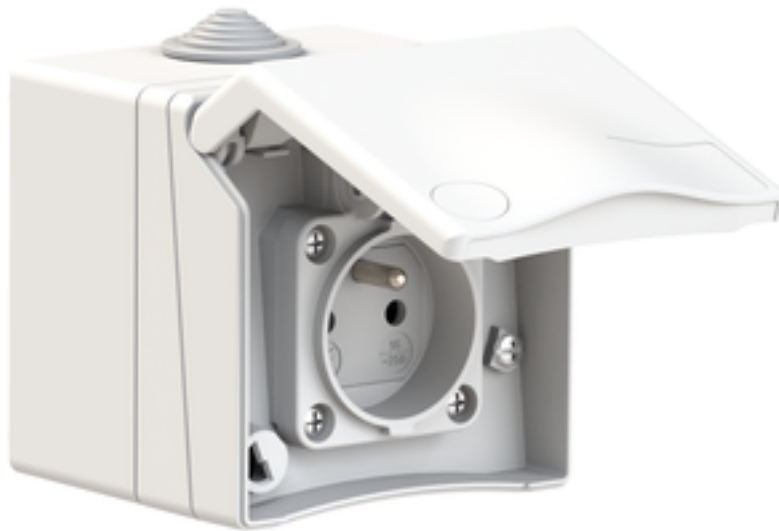


socle de prise mural domestique - dimensions du boîtier 90x90



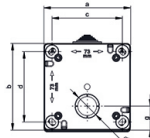
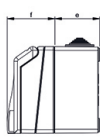
Description de l'article	
Référence	72011
EAN	4024941222402
Groupe de produits	socle de prise mural domestique droit
Intensité	16A
Nombre de pôles	3p
Disposition des phases	2P+PE
Tension	250V
Fréquence	courant alternatif (CA)

Description de l'article	
Indice de protection	IP44
Couleur de l'appareil	null
Connectique	borne sans vis
Section maximale des conducteurs	2,5 mm ²
Entrée de câble	douille de protection contre le ployage
Hauteur de l'appareil en mm	90mm
Largeur de l'appareil en mm	90mm
Profondeur de l'appareil en mm	95mm
Dimensions du boîtier	90x90 mm
Matériau du boîtier	ABS + polycarbonate
Contacts	les contacts sont en laiton nickelé

Autres caractéristiques techniques	
	L'entrée de câble est ouverte une fois en haut et fermée une fois en bas et une fois derrière, null, null, Avec broche de terre système belge/français

Données logistiques	
Poids unitaire	0.245 Kg / null
Type d'emballage	null
Contenu	1 ST
EAN	4024941222402
Longueur	95 mm

Données logistiques	
Largeur	90 mm
Hauteur	90 mm
Poids	0,246 kg
Volume	769,5 ccm
Type d'emballage	null
Contenu	6 ST
EAN	4024941222679
Longueur	370 mm
Largeur	218 mm
Hauteur	125 mm
Poids	1,643 kg
Volume	9329,4 ccm



Ampere Poles	16 3	16 4	16 5	32 5	Schutzk. Domestic
a	90,0	90,0	90,0	90,0	90,0
b	90,0	90,0	90,0	90,0	90,0
c	73,0	73,0	73,0	73,0	73,0
d	73,0	73,0	73,0	73,0	73,0
e	47,0	47,0	47,0	47,0	47,0
f	48,0	48,0	48,0	48,0	48,0
g	25,0	25,0	25,0	25,0	25,0
Cond. mm ² min.	1,0	1,0	1,0	2,5	1,0
Cond. mm ² max.	4,0	4,0	4,0	10	2,5

4MB463