



## GEBRAUCHSANLEITUNG

GF3 Glasfaserstab Ø 3 mm  
Kabeleinziehwerkzeug



Übersicht	3
Einführung	4
Sicherheitsinformationen	4
GF3 Beschreibung	4
Lieferumfang	4
Inbetriebnahme / Meterzähler	5
Einfache Serviceöffnung	5
Automatische Rückschub-Sicherung	6
Reparaturen	6
Technische Informationen Glasfaserstab	6
Anwendung Kabelziehschleufe mit Gewinde RTG 6	6
Hauptprodukt / Zubehör / Kombinationsprodukte	7
RC2 Inspektionskamera	7

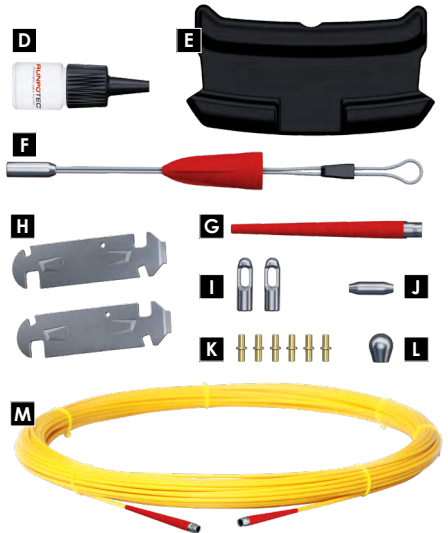


**RUNPOTEC GmbH**  
Irlachstrasse 31  
A-5303 Thalgau  
Tel.: +43-6235-20335  
Fax: +43-6235-20335-35  
office@runpotec.com  
www.runpotec.com



## Lieferumfang

Symbolbild





## Einführung

RUNPOTEC bedankt sich für den Kauf der GF3 Glass Fiber Ø 3 mm. Diese Gebrauchsanleitung informiert Sie über die sichere Nutzung. **Bitte lesen Sie die Gebrauchsanleitung vor Inbetriebnahme sorgfältig durch.** Wenn Sie Fragen zu Inbetriebnahme, Montage, Sicherheit und Anwendung oder Störungen haben, steht Ihnen Ihr Vertragshändler oder die Firma RUNPOTEC zur Verfügung. Unsere Kontaktdaten finden Sie auf **Seite 2**.



## Sicherheitsinformationen

Vor Gebrauch Sicherheitsinformationen auf [www.runpotec.com](http://www.runpotec.com) lesen. Die GF3 - Glass Fiber Ø 3 mm dient ausschließlich zum Einschleiben in Rohre Ø 10 – 50 mm und zum Einziehen von Kabeln und Leitungen. Für jede andere Verwendung wird eine Haftung ausgeschlossen! Bitte beachten sie die Hinweise zum Sekundenkleber (Art.-Nr. 30050) auf [www.runpotec.com](http://www.runpotec.com)



## GF3 Beschreibung

- |   |  |
|---|--|
| 1 | Ergonomischer Halte- und Tragegriff                            |
| 2 | RG7 - Führungsspitze mit Frontgewinde inkl. Drallausgleich     |
| 3 | Knickschutz  |
| 4 | Automatische Rückschub-Sicherung / Hebel                       |
| 5 | Display mit integriertem digitalen Meterzähler – m/ft          |
| 6 | Reset Taste / Aktivieren, Resetten und Umstellung von m auf ft |
| 7 | Druckknopf zum Öffnen der Box                                  |
| 8 | Zubehör-Box mit Reparatur Set                                  |
| 9 | Einfache Serviceöffnung mit nur einer Schraube                 |

## Lieferumfang

- |   |  |
|---|--|
| A | GF3 - Box inkl. RG7 - Führungsspitze mit Frontgewinde        |
| B | Zubehör-Box mit Reparatur Set                                |
| C | Knopf-Batterie CR 2032                                       |
| D | 1 x Sekundenkleber 3 g                                       |
| E | 1 x Ergonomische Einziehilfe                                 |
| F | 1 x Kabelziehschleife mit Gewinde RTG Ø 6 mm und Schutzkappe |
| G | 1 x Knickschutz  |
| H | 2 x Montageschlüssel   |
| I | 3 x Zugösen Ø 7 mm, Gewinde RTG Ø 6 mm                       |
| J | 1 x Verbindungshülse für Ø 3 mm                              |
| K | 6 x Klebehülsen für Ø 3 mm                                   |
| L | 1 x Anfangsbirne Ø 11 mm, Gewinde RTG Ø 6 mm                 |
| M | 1 x Glasfaserstab Ø 3 mm mit 2 x Knickschutz                 |

## Inbetriebnahme / Meterzähler



- ❶ **Display (Meterzähler) aktivieren:** Reset-Taste **6** 1 x kurz drücken.
- ❷ **Achtung!** Messung erfolgt ausschließlich bei aktiviertem Display (Glasfaserstab bewegen reicht nicht aus). Nach 1 Minute Inaktivität erfolgt eine automatische Abschaltung des Display. Information: Kein manuelles Ausschalten möglich).

**Meterzähler auf 0 stellen:** Reset-Taste **6** 1 x kurz drücken.

- ❸ **Meter (m)/Feet (ft) umstellen:** Reset-Taste **6** 4 Sekunden gedrückt halten.

❹ **Batterie-Symbol:** Wenn das Symbol im Display aufleuchtet, muss die Batterie auf der Rückseite der Zubehör-Box **C** ausgetauscht werden. (Knopfzelle CR 2032). Erscheint kein Symbol im Display, ist die Batteriespannung in Ordnung. Batterie Lebensdauer beträgt ca. 3 Jahre, bei durchschnittlicher Anwendung.

**Messgenauigkeit:** Um die ordnungsgemäße Funktion des Meterzähler sicherzustellen muß die Zubehör-Box **B** in der GF3-Box fest mit der Schraube **9** fixiert sein. Nach dem Einbau der Zubehör-Box **B** die Reset-Taste **6** 1 x kurz drücken. Messrad auf Verschmutzung und Verschleiß prüfen!

### Messwert-Anzeige – Meter (m) / Feet (ft):

0 – 99,99 m/ft      2 Dezimalstellen nach dem Komma  
 100,0 – 999,9 m/ft    1 Dezimalstelle nach dem Komma  
 Negativer Messwert möglich (Minus vor dem Wert)

## Einfache Serviceöffnung

Auf der Rückseite der GF3-Box die Schraube **9** in der Mitte lösen um die Zubehör-Box **B** entfernen zu können. Nach dem Herausnehmen haben Sie einfachen Zugriff **10** auf den Glasfaserstab für Reparatur bzw. Austausch oder für das wechseln der Batterie **C** auf der Rückseite der Zubehör-Box.



## Automatische Rückschub-Sicherung



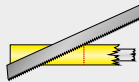
Verhindert das der Glasfaserstab mit Führungsspitze inkl. Knickschutz in die GF3-Box zurückschleudert und somit griffbereit bleibt. **Reparatur etc.:** Rückschub-Sicherung **4** nach links drücken um den Glasfaserstab mit der Führungsspitze inkl. Knickschutz in die Box schieben bzw. herausnehmen zu können.

## Reparaturen

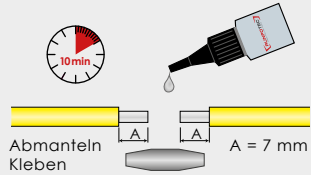
### Reparatur von Glasfaserstab mit Verbindungshülse (Stabmitte)



Bruchsituation



Absägen

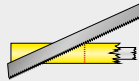


Abmanteln Kleben A = 7 mm

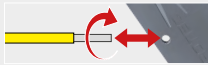
### Reparatur von Glasfaserstab mit Klebehülse Knickschutz (Stabanfang oder Stabende)



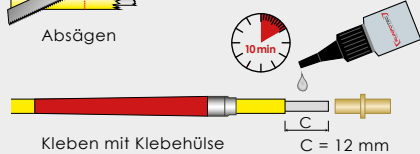
Bruchsituation



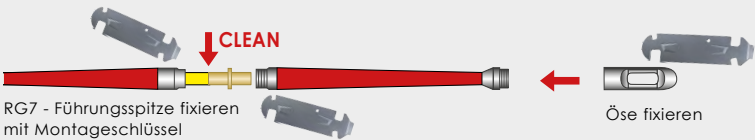
Absägen



Optional - Kalibrieren



Kleben mit Klebehülse C = 12 mm



RG7 - Führungsspitze fixieren mit Montageschlüssel

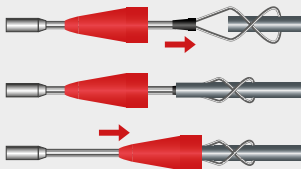
Öse fixieren

## Technische Informationen Glasfaserstab

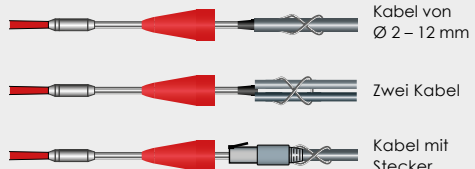
Stab	empf. Rohr-Ø	Biegeradius	Biegeradius Stab	Bruchlast	Gesamtbruchlast
Ø					
3 mm	10 - 50 mm	38 mm	28 mm	450 kg	130 kg

## Anwendung Kabelziehschleife mit Gewinde RTG 6

### Kabel anhängen



### Fixierbeispiele: Zugbelastung am Kabel





## Hauptprodukt / Zubehör / Kombinationsprodukte

 <p>Integrierter digitaler Meterzähler – m/ft</p>	<table border="1"> <thead> <tr> <th>GF3 Glasfaserstab Ø 3 mm</th> <th>Länge</th> <th>Art.-Nr.</th> </tr> </thead> <tbody> <tr> <td>mit integriertem digitalen Meterzähler – m/ft,</td> <td>20 m</td> <td>10192</td> </tr> <tr> <td>2 x Knickschutz auf Glasfaserstab,</td> <td>30 m</td> <td>10193</td> </tr> <tr> <td>16-teiliges Zubehör</td> <td>50 m</td> <td>10195</td> </tr> </tbody> </table>	GF3 Glasfaserstab Ø 3 mm	Länge	Art.-Nr.	mit integriertem digitalen Meterzähler – m/ft,	20 m	10192	2 x Knickschutz auf Glasfaserstab,	30 m	10193	16-teiliges Zubehör	50 m	10195	
GF3 Glasfaserstab Ø 3 mm	Länge	Art.-Nr.												
mit integriertem digitalen Meterzähler – m/ft,	20 m	10192												
2 x Knickschutz auf Glasfaserstab,	30 m	10193												
16-teiliges Zubehör	50 m	10195												
	<table border="1"> <thead> <tr> <th>GF3 Glasfaserstab Ø 3 mm</th> <th>Länge</th> <th>Art.-Nr.</th> </tr> </thead> <tbody> <tr> <td>ohne Meterzähler,</td> <td>20 m</td> <td>10196</td> </tr> <tr> <td>2 x Knickschutz auf Glasfaserstab,</td> <td>30 m</td> <td>10197</td> </tr> <tr> <td>16-teiliges Zubehör</td> <td>50 m</td> <td>10198</td> </tr> </tbody> </table>	GF3 Glasfaserstab Ø 3 mm	Länge	Art.-Nr.	ohne Meterzähler,	20 m	10196	2 x Knickschutz auf Glasfaserstab,	30 m	10197	16-teiliges Zubehör	50 m	10198	
GF3 Glasfaserstab Ø 3 mm	Länge	Art.-Nr.												
ohne Meterzähler,	20 m	10196												
2 x Knickschutz auf Glasfaserstab,	30 m	10197												
16-teiliges Zubehör	50 m	10198												
	<table border="1"> <thead> <tr> <th>Ersatz-Glasfaserstab Ø 3 mm</th> <th>Länge</th> <th>Art.-Nr.</th> </tr> </thead> <tbody> <tr> <td>inkl. RG7 - Führungsspitze mit Frontgewinde und Zugöse</td> <td>20 m</td> <td>20816</td> </tr> <tr> <td>Ø 7 mm inkl. Drallausgleich</td> <td>30 m</td> <td>20817</td> </tr> <tr> <td></td> <td>50 m</td> <td>20818</td> </tr> </tbody> </table>	Ersatz-Glasfaserstab Ø 3 mm	Länge	Art.-Nr.	inkl. RG7 - Führungsspitze mit Frontgewinde und Zugöse	20 m	20816	Ø 7 mm inkl. Drallausgleich	30 m	20817		50 m	20818	
Ersatz-Glasfaserstab Ø 3 mm	Länge	Art.-Nr.												
inkl. RG7 - Führungsspitze mit Frontgewinde und Zugöse	20 m	20816												
Ø 7 mm inkl. Drallausgleich	30 m	20817												
	50 m	20818												
	<table border="1"> <thead> <tr> <th>Reparatur-Set GF3 Ø 3 mm</th> <th>Art.-Nr.</th> </tr> </thead> <tbody> <tr> <td>15-teilig, 1 x RG7 - Führungsspitze mit Frontgewinde, 2 x Knickschutz, 1 x Spezialkleber, 2 x Montageschlüssel, 6 x Klebehülsen, 1 x Zugöse, 1 x Verbindungshülse, 1 x Anfangsbirne</td> <td>20819</td> </tr> </tbody> </table>	Reparatur-Set GF3 Ø 3 mm	Art.-Nr.	15-teilig, 1 x RG7 - Führungsspitze mit Frontgewinde, 2 x Knickschutz, 1 x Spezialkleber, 2 x Montageschlüssel, 6 x Klebehülsen, 1 x Zugöse, 1 x Verbindungshülse, 1 x Anfangsbirne	20819									
Reparatur-Set GF3 Ø 3 mm	Art.-Nr.													
15-teilig, 1 x RG7 - Führungsspitze mit Frontgewinde, 2 x Knickschutz, 1 x Spezialkleber, 2 x Montageschlüssel, 6 x Klebehülsen, 1 x Zugöse, 1 x Verbindungshülse, 1 x Anfangsbirne	20819													
	<table border="1"> <thead> <tr> <th>GF3 – RC2 – Aktion</th> <th>Art.-Nr.</th> </tr> </thead> <tbody> <tr> <td>1 x GF3 Glasfaserstab Ø 3 mm – Kabeleinziehwerkzeug – 30 m mit integriertem digitalen Meterzähler – m/ft + 1 x RC2 – Inspektionskamera mit 30 m Kabel auf Spule im System- Koffer mit umfangreichem Zubehör</td> <td>11146</td> </tr> </tbody> </table>	GF3 – RC2 – Aktion	Art.-Nr.	1 x GF3 Glasfaserstab Ø 3 mm – Kabeleinziehwerkzeug – 30 m mit integriertem digitalen Meterzähler – m/ft + 1 x RC2 – Inspektionskamera mit 30 m Kabel auf Spule im System- Koffer mit umfangreichem Zubehör	11146									
GF3 – RC2 – Aktion	Art.-Nr.													
1 x GF3 Glasfaserstab Ø 3 mm – Kabeleinziehwerkzeug – 30 m mit integriertem digitalen Meterzähler – m/ft + 1 x RC2 – Inspektionskamera mit 30 m Kabel auf Spule im System- Koffer mit umfangreichem Zubehör	11146													

## RC2 Inspektionskamera – Einsatzgebiete mit verschiedenen RUNPOTEC Einschubsystemen

GF3 – Glasfaserstab 3 mm



Für Rohrinspektionen ab  
Ø 20 mm – 50 mm und bis  
zu einer Länge von 50 m

Glasfaserstäbe ab Ø 4,5 mm



Für Abwasser-, KG- und  
Lüftungsrohre usw. ab  
Ø 40 mm – 300 mm,  
Schutzklasse IP67

RUNPOSTICKS



Für Schächte, Unterflurkanäle,  
Hohlwände, abgehängte  
Decken, Lüftungs- und  
Wartungsinspektion, usw.

## Kabeleinziehband

**RP5** – Ø 5,3 mm



Für Rohrdurchmesser von  
Ø 16 mm – 40 mm

## Kabeleinziehwerkzeug

**GF3** Glasfaserstab Ø 3 mm

4937

Integrierter digitaler  
Meterzähler – m/ft



## Schubstangen Set

**RUNPOSTICKS**



Optimal für abgehängte  
Decken, Kabelschächte, Hohlwände usw...

## Digitales Kabellängen- messgerät

**RM 35**



Für Kabel, Einzeladern, Seile,  
Rohre mit Ø 2 mm bis Ø 32 mm

## Glasfaserstäbe

**GF4.5 / GF6 / GF7.5 /  
GF9 / GF11 / GF15**



Inkl. Doppelauslaufsystem  
und Meterzähler

## Mechanisches Kabeleinziehwerkzeug

**RT 2008**



Der Problemlöser für niedrigen  
Rohrquerschnitt Ø 16 – 32 mm

## Kabelziehstrümpfe

**RUNPO Z  
RTG 6  
SCHLAUFE**



Für Kabeldurchmesser  
Ø 4 mm – 100 mm

## Kabelziehschlaufe

**HAKEN / GEWINDE**



Um konfektionierte  
Kabel inkl. Stecker  
geschützt zu ziehen

## Kabelabroller

**XB 300**

**Multifunktionsdorn** für  
Kabelbündel u. Einzeladern

Für kleine bis mittlere  
Kabeltrommeln



## Kabelabroller

**XB 500**

Für alle Kabeltrommeln,  
Kabelbünde und Rohre  
bis 800 Kg



## Kabeltrommelabroller

**PRO 530 / PRO 670**

fertig montiert,  
inklusive Tragwalzen,  
Tragfähigkeit 215 kg



## Abrollschienen

**AS 900**

Für schwere Kabeltrommeln  
von Ø 450 mm – Ø 2000 mm  
bis 1700 kg



## Kabeltrommelheber

**RUNPOLIFTER 4500 Set**

Für Trommeln bis  
4500 kg – Ø 1600 mm



## Spillwinde

**CW 800 E**

Für waagrechten  
Kabelzug bis 800 Kg



## Zugseil Polyester

inkl. Haspel

Für den  
waagrechten  
Kabelzug



## Kabelumlenkrollen

**KETTE / SCHACHT / 90 GRAD**

Um Kabel schonend  
um Ecken zu ziehen

