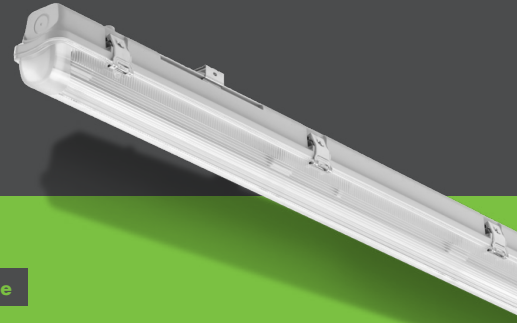


MAZDA

FEUCHTRAUMLEUCHE LEERGEHÄUSE FÜR T8-LED-RÖHRE(N)



Für Industrieräume, Werkstätten, Nebenräume, überdachte Parkplätze

Für Lampen zum direkten Betrieb an 230 V AC

Einfache und schnelle Montage

3 Jahre Garantie

MAZDA WT006C 2xTLED L1500

Die MAZDA Feuchtraumleuchte, als 2-lampiges Leergehäuse ausgeführt, ermöglicht die individuelle Auswahl der für die Anwendung passenden T8-LEDtubes.

Allgemeine Eigenschaften

Anzahl Lampen	2
Lampentyp	T8 LEDtube
Fassung	G13

Elektrische Kenndaten

Eingangsspannung	220 bis 240 V
Netzfrequenz	50 oder 60 Hz
Eingangsfrequenz	50 oder 60 Hz

Zulassungen und Anwendungseigenschaften

Schutzart (IP)	IP65 [Schutz gegen Eindringen von Staub, strahlwassergeschützt]
Schlagschutz (IK)	IK08 [5 J vandalismusgeschützt]
IEC-Schutzklasse	Schutzklasse II

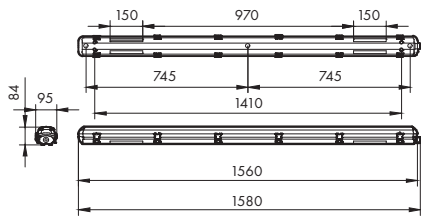
Mechanische Kenndaten

Abmessungen (Länge x Breite x Höhe)	1580 x 95 x 84 mm
Material	Polycarbonat
Gewicht	1,2 kg

Produktdaten

Full EOC	872016950992499
Bestell-Produktbezeichnung	MAZDA WT006C 2xTLED L1500
Bestell-Nummer (EOC)	509 924 99
Materialnummer (12NC)	911401840885
EAN	8720169509924

Abmessungen (mm)



MAZDA WT006C L1500 2-lampig

MAZDA | I.B.R.S. / C.C.R.I. Numéro 10461 | 5600 VB Eindhoven, Niederlande | mazdalighting.de

© 2023 Signify Holding. Alle Rechte vorbehalten. Signify gibt keine Zusicherungen und übernimmt keine Garantie bezüglich der Richtigkeit oder Vollständigkeit der in diesem Dokument enthaltenen Informationen und haftet nicht für Handlungen, die im Vertrauen darauf ausgeführt werden. Die in diesem Dokument vorgestellten Informationen sind, sofern keine anderslautende Vereinbarung mit Signify besteht, nicht als kommerzielles Angebot gedacht und sind nicht Teil eines Angebots oder Vertrags. Alle Marken sind Eigentum der Signify Holding bzw. ihrer jeweiligen Eigentümer.

Änderungen vorbehalten.



MAZDA