

Éclairage

Luminaire à vasque avec LED

GRP

6402/4144-6100-152-1110-11-850S N° d'art. 285112



- Technologie LED de pointe à haute efficacité lumineuse et longue durée de vie
- Efficacité lumineuse extrêmement élevée
- Flux lumineux de 90 % du flux initial après 100 000 h
- En option avec DALI pour la commande et la surveillance du luminaire
- En option avec élément d'adressage pour la commande directe par un système d'alimentation centralisée

WebCode 6402C



Le luminaire à vasque à LED de la série 6402/4 est particulièrement adapté à l'éclairage de surfaces pour une hauteur de montage jusqu'à 10 m. L'éclairage d'équipements de travail et d'objets en intérieur comme en extérieur constitue un domaine d'application supplémentaire. Le luminaire peut être facilement monté sur des mâts avec l'accessoire « patin de mât ». L'équipement du luminaire avec un élément d'adressage est possible en option. Cela permet la commande et la surveillance du luminaire par des systèmes d'alimentation centralisée.

Caractéristiques techniques

Protection contre les explosions

Version Ex	Oui
Domaine d'application (zones)	2 21 22
IECEX certificat gaz	IECEX IBE 14.0080
IECEX protection contre l'explosion de gaz	Ex ec IIC T4 Gc
IECEX certificat poussière	IECEX IBE 14.0080
IECEX protection contre l'explosion de poussières	Ex tb op is / tc IIIC T100 °C Db
ATEX certificat gaz	IBEx U 14 ATEX 1292
ATEX protection contre l'explosion de gaz	⊕ II 3 G Ex ec IIC T4 Gc
ATEX certificat poussière	IBEx U 14 ATEX 1292
ATEX protection contre l'explosion de poussières	⊕ II 2 D Ex tb op is ... tc IIIC T100 °C Db
Certificats	ATEX (IBE), EAC (ENDCE), IECEX (IBE), Inde (Peso), Japon (CML)

Caractéristiques électriques

Tension assignée d'emploi DC	250 V
Tension assignée d'emploi AC	100 – 240 V
Tension assignée d'emploi DC	110 – 250 V
Gamme de fréquences	50 – 60 Hz

Données photométriques

Nombre de lampes	1
Puissance de lampe	42 W
Lampe	LED

Données photométriques

Couleur de lumière	blanc neutre
Répartition de la lumière	120°x120°
Efficacité lumineuse	138 lm/W
Flux lumineux du luminaire	6460 lm
Rendu des couleurs	≥ 80
Température de la couleur	5000 K

Conditions ambiantes

Température ambiante	-40 °C ... +55 °C (T100 °C) Avis câblage traversant max. 3x16 A -40 °C ... +60 °C (T100 °C) Avis câblage traversant 2 max. 3x10 A
----------------------	--

Caractéristiques mécaniques

Version	standard
Degré protection IP (CEI 60598)	IP66/IP67
Matériau du boîtier	Résine polyester, renforcée de fibres de verre
Diffuseur	sans diffuseur
Matériau de joint	Silicone
Matériau de vasque	Polycarbonate
Bornier installé	PE + N + L1 + L2 + L3
Bornes de connexion unifilaire max.	6 mm ²
Bornes de connexion à fils fins max.	4 mm ²
Type de câble de raccordement	à fils fins unifilaire
Taille	4
Largeur	184 mm
Hauteur	125 mm
Longueur	1310 mm
Résista. aux chocs (IEC 62262)	IK10
Couleur de boîtier	gris clair (RAL 7035)
Poids	5,55 kg
Poids	12,24 lb
Extinction du luminaire	Non

Composants

Plaque taraudée	2x plastique
Câblage traversant	avec 5 conducteurs 2,5 mm ²
Perçages	3 x M25
Presse-étoupe	2 x M25 Ø 7 – 17 mm
Matériau presse-étoupe	Polyamide noir
Bouchon obturateur	2 x M25 x 1,5
Matériau bouchon obturateur	Polyamide noir
Accessoires	joint

Éclairage

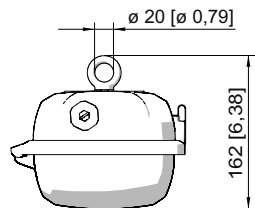
Luminaire à vasque avec LED

GRP

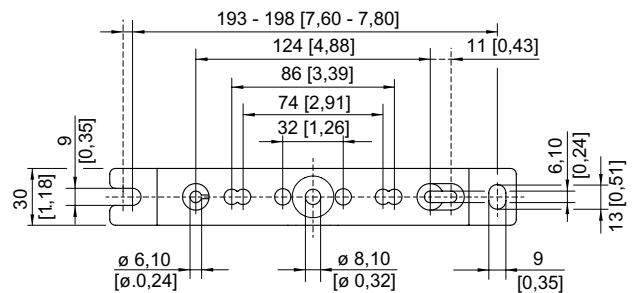
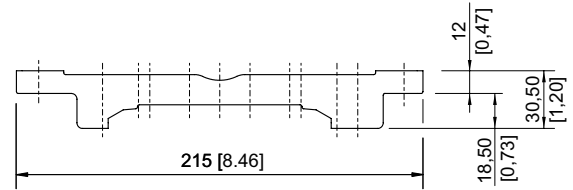
6402/4144-6100-152-1110-11-850S N° d'art. 285112



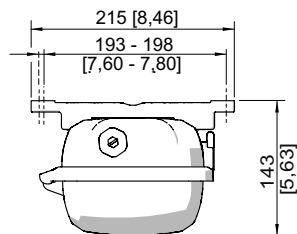
Plan d'encombrement (toutes les dimensions sont en mm [pouces]) - sous réserve de modifications



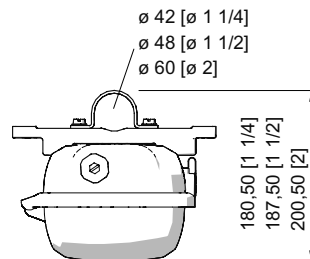
Vis à œil montée dans l'écrou à sertir du luminaire



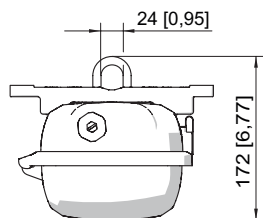
Support rail DIN



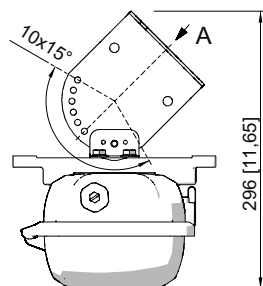
Support rail DIN



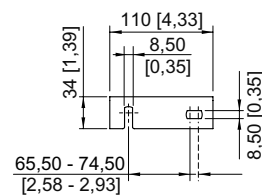
Collier de serrage monté sur support rail DIN



Étrier de montage installé sur support rail DIN



A



Équerre de fixation murale montée sur support rail DIN

Sous réserve de modifications des caractéristiques techniques, dimensions, poids, types de construction et possibilités de livraison. Les figures n'ont qu'une valeur indicative.