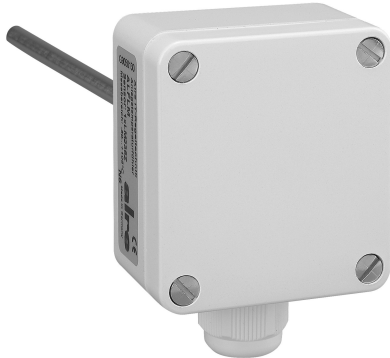


Datenblatt EKFP 100/50

Artikelnummer: G9140010

Einbau-Kanaltemperaturfühler, PT100, Einbaulänge 65mm



Aktive Temperaturmessung	Nein
Anschlussquerschnitt	0,14 mm ² bis 2,5 mm ²
Ausführung des Fühlers	Temperaturfühler für Gase/Flüssigkeiten
Deckelbefestigung	Bajonettverschluss
Einstecklänge	65 mm
Elektrischer Anschluss	Schraubklemmen
Explosionsschutz	Nein
Farbe	Reinweiß
Farbe RAL Nummer (ähnlich)	9010
Fühlerelement	PTC intern
Geeignet für Flüssigkeiten	Ja
Geeignet für Gase	Ja
Geeignet für Kanalbefestigung	Ja
Geeignet für Rohrmontage	Ja
Lagertemperatur oberer Wert	70 °C
Lagertemperatur unterer Wert	-30 °C
Luftfeuchte maximal (nicht kondensierend)	95 % r.H
Länge Fühlerelement	50 mm
Material Gehäuse	Kunststoff PA (30% GF verstärkt)
Mit Gehäuse	Ja

Mit Zuleitung	Nein
Montage / Befestigung	In Tauchhülse, Schutzwendel, am Rohr, etc
Oberflächenbeschaffenheit	Glänzend
Passive Temperaturmessung	Ja
Schutzklasse	III
Sensorelement außerhalb des Gehäuses	Ja
Sensorelement innerhalb des Gehäuses	Nein
Sensortyp	PT-100
Sicherheit und EMV	Gemäß DIN EN 60730
Temperaturmessbereich oberer Wert	150 °C
Temperaturmessbereich unterer Wert	-30 °C
Umgebungstemperatur oberer Wert	70 °C
Umgebungstemperatur unterer Wert	-30 °C

