

RCL04 Mini-Empfänger 12-24 V AC/DC 2-Kanal IP65

Der Mini-Empfänger RCL04 findet vorrangig in der Erweiterung bestehender Systeme seinen Einsatz.

Mit seinen zwei potenzialfreien Relaiskontakten können die verschiedensten Anlagen um eine Funkchnittstelle erweitert werden. Das Umrüsten eines Garagentorantriebes ist genauso einfach möglich wie das Einbinden von Easywave-Sendern in komplexe Hausrufsysteme.

Der RCL04 wird dabei mit 12-24 V AC/DC betrieben und kann bis zu 32 Sendecodes einlernen. Technisch ist der RCL04 mit dem RCL03 identisch, lediglich das Gehäuse ist staub- und wassergeschützt.



RCL04E5002-01-01K

Technische Daten

| | |
|-----------------------|---|
| Codierung | Easywave Bis zu 32 Sender können eingelesen werden. |
| Frequenz | 868,30 MHz |
| Kanäle | 2 |
| Spannungsversorgung | 12-24 V AC/DC |
| Leistungsaufnahme | 0,4 W Stand by bei 24 V DC 0,8 W Stand by bei 24 V AC |
| Betriebsarten | TOTMANN (max. 36 Sekunden) EIN/AUS (2-Tast-Bedienung) IMPULS (1 Sekunde) ROLLO-/JALOUSIE-MOTORSTEUERUNG (2-Tast-Bedienung) ROLLO-/JALOUSIE-MOTORSTEUERUNG (3-Tast / 4-Tast-Bedienung) |
| Ausgänge | 2 potenzialfreie Relaiskontakte (Wechsler) |
| Max. Kontaktbelastung | |
| - AC | 24 V / 1 A / 24 VA |
| - DC | 30 V / 1 A / 30 W |
| Betriebstemperatur | -20 °C bis +60 °C |
| Abmessungen (B/L/H) | 72/114/36 mm |
| Farbe | weiß ähnlich RAL 9003 |

Lieferumfang

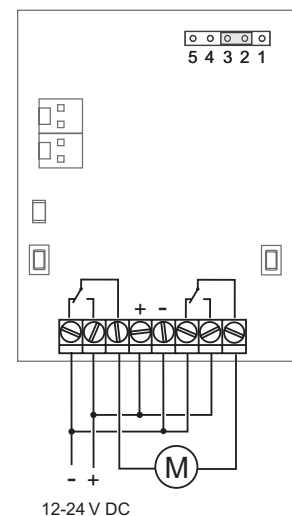
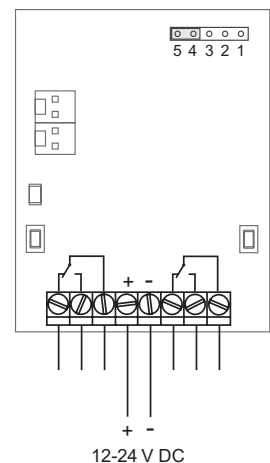
- Mini-Empfänger
- Klebepad
- Bedienungsanleitung

Zubehör (optional)

RCL03-ACC-01-00P Kabelkonfektion, für RCL03/RCL04, 2polig, Litze



Anschlussplan



Ausführungen

Produktnummern

RCL04E5002-01-01K

Beschreibung

Mini-Empfänger, Easywave, 12-24V, 2x Wechsler, potenzialfrei, IP65, weiß