

## Wandsteckdose - mit Aussenbefestigung



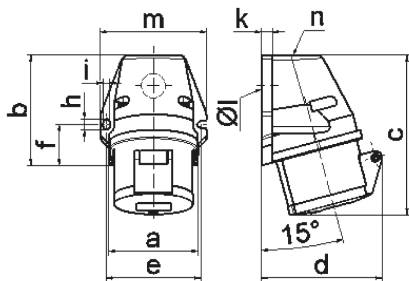
| Artikelbeschreibung      |                             |
|--------------------------|-----------------------------|
| BALS-Art.-Nr             | 112002                      |
| EAN                      | 4024941019187               |
| Produktgruppe            | Wandsteckdose QUICK-CONNECT |
| Stromstärke              | 32A                         |
| Polzahl                  | 5p                          |
| Anordnung der Phasen     | 3P+N+PE                     |
| Lage des Schutzkontaktes | 6h                          |
| Spannung                 | 200/346 - 240/415V~         |
| Frequenz                 | 50/60Hz                     |

| Artikelbeschreibung         |   |
|-----------------------------|---|
| Schutzart                   | IP44  |
| Kennfarbe                   | rot   |
| Gerätefarbe                 | Klappdeckel rot RAL 3000, Kragen rot RAL 3000, Gehäuseoberteil rot RAL 3000, Gehäuseunterteil grau RAL 7035 |
| Anschlussstechnik           | schraublose Federklemmtechnik als Käfigzugfederklemme mit Kontex-Kontakt                                    |
| Maximaler Leiterquerschnitt | 10,0 qmm  |
| Kabeleinführung             | 1xM25 oben  |
| Geräte-Höhe                 | 144mm   |
| Geräte-Breite               | 94mm  |
| Geräte-Tiefe                | 111mm   |
| Gehäusegrösse               | 92x94 mm (HxB)  |
| Gehäusematerial             | Polyamid  |
| Kontakte                    | Die Kontakte sind Messing blank, Der Kontaktträger ist aus Polyamid   |

| Zusätzliche technische Informationen |   |
|--------------------------------------|---|
|                                      | Die Leitungseinführung ist einmal oben offen und einmal im Boden verschlossen |

| Logistikdaten  |                 |
|----------------|-----------------|
| Einzelgewicht  | 0,28 kg / Stück |
| Verpackungsart | Karton          |
| Inhaltsmenge   | 10 ST           |

| Logistikdaten |               |
|---------------|---------------|
| EAN           | 4024941969796 |
| Länge         | 325 mm        |
| Breite        | 217 mm        |
| Höhe          | 210 mm        |
| Gewicht       | 3,006 kg      |
| Volumen       | 13.588,4 ccm  |



1 MB 19

| Ampere Polzahl             | 16<br>3 | 16<br>4 | 16<br>5 | 32<br>3 | 32<br>4 | 32<br>5 |
|----------------------------|---------|---------|---------|---------|---------|---------|
| a                          | 59,5    | 72,4    | 72,4    | 79,1    | 79,1    | 79,1    |
| b                          | 90,0    | 90,0    | 90,0    | 92,0    | 92,0    | 92,0    |
| c                          | 130,0   | 130,0   | 131,0   | 142,0   | 142,0   | 142,0   |
| d                          | 85,0    | 96,0    | 98,0    | 103,0   | 103,0   | 106,0   |
| e                          | 62,0    | 77,0    | 77,0    | 84,0    | 84,0    | 84,0    |
| f                          | 33,5    | 33,5    | 33,5    | 30,0    | 30,0    | 30,0    |
| h                          | 9,0     | 9,0     | 9,0     | 9,0     | 9,0     | 9,0     |
| i                          | 5,5     | 5,5     | 5,5     | 5,5     | 5,5     | 5,5     |
| k                          | 8,0     | 9,0     | 9,0     | 9,0     | 9,0     | 9,0     |
| l ø                        | 21,0    | 21,0    | 21,0    | 21,0    | 21,0    | 21,0    |
| m                          | 72,0    | 87,0    | 87,0    | 94,0    | 94,0    | 94,0    |
| n                          | M20     | M25     | M25     | M25     | M25     | M25     |
| Leiter mm <sup>2</sup> min | 1,5     | 1,5     | 1,5     | 2,5     | 2,5     | 2,5     |
| Leiter mm <sup>2</sup> max | 4       | 4       | 4       | 10      | 10      | 10      |