

8146/1051 Art. Nr. 136690



- Vielseitige Ex-e-Klemmenkästen in verschiedenen Größen und Höhen, Schutzart IP66
- Individuelle Bestückung nach Kundenanforderung
- Gehäuse mit unverlierbaren Deckelschrauben, bei Bedarf Flansche an den Gehäuseseiten möglich

WebCode **8146A**



Die Klemmenkästen der Reihe 8146 von R. STAHL bestehen aus hochwertigem, glasfaserverstärktem Polyesterharz und sind ideal für den Einsatz in rauen Umgebungsbedingungen. Mit acht Grundgrößen mit verschiedenen Höhen sind sie vielseitig einsetzbar. Nach Kundenbedarf werden sie mit Reihenklemmen bis zu 300 mm<sup>2</sup> bestückt, optional sind auch Flansche an mehreren Gehäuseseiten möglich.

### Technische Daten

#### Explosionsschutz

Geltungsbereich	IECEX Europäische Union (ATEX)
Einsatzbereich (Zonen)	1 2 21 22
IECEX Bescheinigung Gas	IECEX PTB 06.0046
IECEX Gasexplosionsschutz	Ex eb IIC T6/T5 Gb
IECEX Bescheinigung Staub	IECEX PTB 06.0046
IECEX Staubexplosionsschutz	Ex tb IIIC T80 °C ... T95 °C Db
ATEX Bescheinigung Gas	PTB 01 ATEX 1016
ATEX Gasexplosionsschutz	⊕ II 2 G Ex eb IIC T6/T5 Gb
ATEX Bescheinigung Staub	PTB 01 ATEX 1016
ATEX Staubexplosionsschutz	⊕ II 2 D Ex tb IIIC T80 °C ... T95 °C Db
EAC Bescheinigung	TS RU S-DE.AA71.B.00120
EAC Gasexplosionsschutz	⊠ 1 Ex e d ia mb IIC T6...T3 Gb X
EAC Staubexplosionsschutz	⊠ Ex tb IIIC T80° ... T135°C DbX
Bescheinigungen	ATEX (PTB), Brasilien (ULB), EAC (LPE), IECEX (PTB), Kanada / USA (UL), Korea (KGS), Taiwan (ITRI), USA (UL), Volksrepublik China (NEPSI)
Schiffszulassung	BVIS
Hinweis	CCC Zertifikat ab 2021 verfügbar

#### Elektrische Daten

Bemessungsbetriebsspannung AC	690 V
Bemessungsbetriebsspannung AC UL	0 – 1000 V
Bemessungsbetriebsstrom UL	0 A

8146/1051 Art. Nr. 136690

### Umgebungsbedingungen

Umgebungstemperatur	-60 °C ... +40 °C (T6) -60 °C ... +55 °C (T5)
---------------------	--

### Mechanische Daten

Schutzart Hinweis	gemäß IEC/EN 60529
Schutzart IP (IEC 60529)	IP66
Gehäusematerial	Polyesterharz, glasfaserverstärkt
Silikonfrei	Nein
Klemmenbereich max.	6 mm <sup>2</sup>
Anschlussquerschnitt	4 mm <sup>2</sup>
Einbaubare Klemmen	4 mm <sup>2</sup>
Max. Anzahl Klemmen 4 mm <sup>2</sup>	16
Max. Anzahl Einführungen M16 Seite A	6
Max. Anzahl Einführungen M20 Seite A	4
Max. Anzahl Einführungen M25 Seite A	3
Max. Anzahl Einführungen M32 Seite A	2
Max. Anzahl Einführungen M40 Seite A	1
Max. Anzahl Einführungen M16 Seite B	6
Max. Anzahl Einführungen M20 Seite B	4
Max. Anzahl Einführungen M25 Seite B	3
Max. Anzahl Einführungen M32 Seite B	2
Max. Anzahl Einführungen M40 Seite B	1
Max. Anzahl Einführungen M16 Seite C	8
Max. Anzahl Einführungen M20 Seite C	6
Max. Anzahl Einführungen M25 Seite C	5
Max. Anzahl Einführungen M32 Seite C	3
Max. Anzahl Einführungen M40 Seite C	2
Max. Anzahl Einführungen M16 Seite D	8
Max. Anzahl Einführungen M20 Seite D	6
Max. Anzahl Einführungen M25 Seite D	5
Max. Anzahl Einführungen M32 Seite D	3
Max. Anzahl Einführungen M40 Seite D	2
Breite	170 mm
Höhe	170 mm
Tiefe	91 mm
Gewicht	1 kg
Gewicht	2,2 lb

### Komponenten

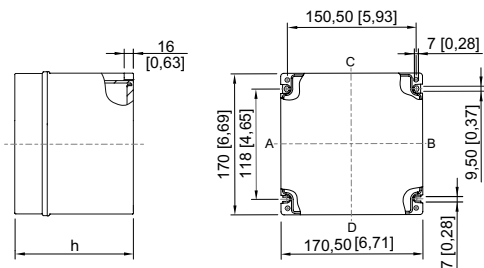
Einführung 5	x PE-Durchführung
Tragschiene	35 x 133 mm (1x)
Klemmen Typ 1	1 x Phoenix UT 2-Leiter 4 mm <sup>2</sup> grau
PE-Schiene	7 x 4 mm <sup>2</sup> (1x)
PE Schiene	7 x 4 mm <sup>2</sup> (1x)

8146/1051 Art. Nr. 136690

Technische Zeichnung – Änderungen vorbehalten



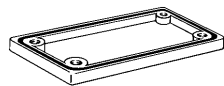
Maßzeichnung (alle Maße in mm [Zoll]) – Änderungen vorbehalten



8146/.05.

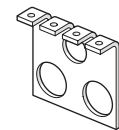
### Zubehör

#### Flansch



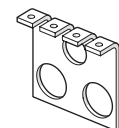
	Art. Nr.
Größe 1: 68 x 128 mm, 2,8 mm dick	135978
Größe 1: 68 x 128 mm, 5,8 mm dick	136032

#### Messingplatte 2 mm für Flansche



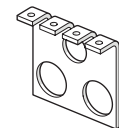
	Art. Nr.
für Flansch Größe 1 (68 x 128 mm)	136888

#### Messingplatte 2 mm für Gehäuse



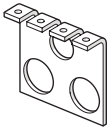
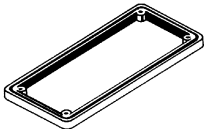

	Art. Nr.
für 8146/.051, 8146/.052 (Gehäuseseiten A / B) 8146/.S71 (Gehäuseseiten A / B)	136914
für 8146/.051, 8146/.052 (Gehäuseseiten C / D) 8146/.061, 8146/.062 (Gehäuseseiten A / B) 8146/.071, 8146/.072 (Gehäuseseiten A / B)	136921

#### Messingplatte 3 mm für Flansche



	Art. Nr.
für Flansch Größe 1 (68 x 128 mm)	136201

8146/1051 Art. Nr. 136690

<b>Messingplatte 3 mm für Gehäuse</b>		<b>Art. Nr.</b>
	für 8146/.051, 8146/.052 (Gehäuseseiten C / D) 8146/.061, 8146/.062 (Gehäuseseiten A / B) 8146/.071, 8146/.072 (Gehäuseseiten A / B)	136430
	für 8146/.051, 8146/.052 (Gehäuseseiten A / B) 8146/.S71 (Gehäuseseiten A / B)	136240
	für 8146/.051, 8146/.052 (Gehäuseseiten C / D) 8146/.061, 8146/.062 (Gehäuseseiten A / B) 8146/.071, 8146/.072 (Gehäuseseiten A / B)	136283
<b>Rahmen</b>		<b>Art. Nr.</b>
	Größe 1, 68 x 128 mm	135974
<b>Fächerscheibe</b>		<b>Art. Nr.</b>
	für M25 (1 Stk.)	110706
	für M32 (1 Stk.)	110707
	für M40 (1 Stk.)	110708
	für M50 (1 Stk.)	110709
	für M63 (1 Stk.)	110710

Änderungen der technischen Daten, Maße, Gewichte, Konstruktionen und der Liefermöglichkeiten bleiben vorbehalten. Die Abbildungen sind unverbindlich.