

CMP-737-D-M3-M2-5 Art. Nr. 253004



- Ex-d- und Ex-e-Reduzierungen aus Metall
- Große Auswahl an Gewindearten und -größen
- Einsatztemperaturbereich -60 ... +200 °C
- Weltweit zertifiziert nach IECEx, ATEX, UL und cCSAus

WebCode **737DA**



Die metallischen Ex-d- und Ex-e-Reduzierungen der Reihe 737 erlauben die Anpassung von Gewindegrößen und -arten. Hierfür steht eine große Auswahl unterschiedlicher Ausführungen zur Verfügung. Sie sind weltweit gemäß IECEx, ATEX, UL und cCSAus gekennzeichnet.

Technische Daten

Explosionsschutz

| | |
|--|---|
| Einsatzbereich (Zonen) | 1 2 20 21 22 |
| IECEX Bescheinigung Gas | IECEX CML 18.0177X |
| IECEX Gasexplosionsschutz | Ex e IIC Gb |
| IECEX Bescheinigung Schlagwetterschutz | IECEX CML 18.0177X |
| IECEX Schlagwetterschutz | Ex db I Mb |
| IECEX Schlagwetterschutz | Ex eb I Mb |
| ATEX Bescheinigung Gas | CML 18ATEX1320X |
| ATEX Gasexplosionsschutz | ⊕ II 2 G Ex e IIC Gb |
| ATEX Bescheinigung Schlagwetterschutz | CML 18ATEX1320X |
| ATEX Schlagwetterschutz | ⊕ I M2 Ex db I Mb |
| ATEX Schlagwetterschutz | ⊕ I M2 eb I Mb |
| CSA Bescheinigung Gas | CSA 1055233 |
| EAC Bescheinigung | TS RU S-GB.AA87.B.00487 |
| EAC Gasexplosionsschutz | ⊕ 1 Ex d e IIC Gb X |
| EAC Staubexplosionsschutz | ⊕ Ex ta IIIC Da X |
| Hinweis | Die Produktbescheinigungen und Zertifikate können auf der Homepage des Herstellers heruntergeladen werden (www.cmp-products.com) |

Umgebungsbedingungen

| | |
|---------------------|--------------------|
| Umgebungstemperatur | -60 °C ... +200 °C |
|---------------------|--------------------|

Mechanische Daten

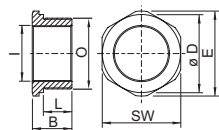
| | |
|----------------|---------------------|
| Ausführung | Metrisch / Metrisch |
| Schutzart (IP) | IP66 |

CMP-737-D-M3-M2-5 Art. Nr. 253004

Mechanische Daten

| | |
|------------------------------|--|
| Schutzart Hinweis | IP67 & IP68 Montage gemäß den Vorgaben des Herstellers CMP |
| Werkstoff | Messing vernickelt |
| Silikonfrei | Ja |
| Eckmaß | 33 mm |
| Schlüsselweite | 30 mm |
| Außengewinde | M25 |
| Gewindegröße | M25 |
| Gewindelänge | 15 mm |
| Gewindesteigung | 1,5 |
| Gewindesteigung 2 | 1,5 |
| Innengewinde | M20 |
| Schlagfestigkeit (IEC 62262) | IK10 |
| Verpackungseinheit | 1 |
| Gewicht | 0,1 kg |
| Gewicht | 0,22 lb |

Maßzeichnung (alle Maße in mm [Zoll]) – Änderungen vorbehalten



O = Außengewinde
I = Innengewinde
SW = Schlüsselweite
E = Eckmaß
B = Länge
L = Gewindelänge

Änderungen der technischen Daten, Maße, Gewichte, Konstruktionen und der Liefermöglichkeiten bleiben vorbehalten. Die Abbildungen sind unverbindlich.