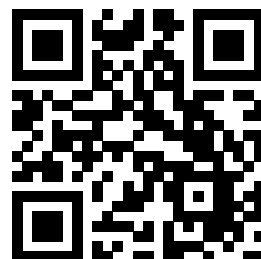
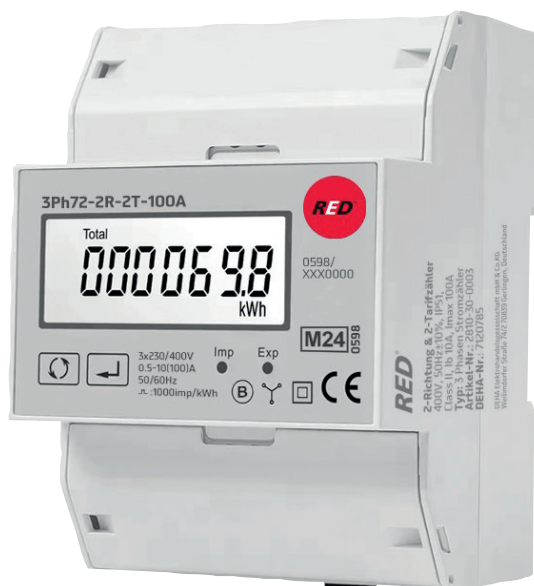




3Ph72-2R-2T-100A digitaler Stromzähler

**Leistungsmerkmale**

Der digitale Drehstromzähler 3Ph72-2R-2T-100A für die Hutschiene (4 TE), mit 7-Segment LCD-Display für Direktanschluss, misst die Wirkleistung der fließenden Ströme (Nennstrom 10 A) (Grenzstrom 100 A). Er enthält neben einem 2-Richtungszähler ebenso die erweiterte Funktion eines 2-Tarifzählers (HT/NT). Die Tageszählfunktion für (Import und Export) ist freisetzbar. Momentanverbrauchsanzeige in Watt für Import und Export. RS485 Modbus RTU Schnittstelle. S0-Schnittstelle mit 1000 Imp/kWh.

Technische Daten

- Spannung: 3x230 V/400 V AC
- Anlaufstrom: 0,4 % I_b
- Anlaufzeit: 10 s
- Eigenverbrauch: < 2 W/10 V
- Spannungsbereich: 80 bis 120 % U_n
- Wechselspannungsfestigkeit: 4 KV für 1 Min.
- Impulsspannungsfestigkeit: 6 KV-1.2 uS
- Überstromwiderstand: 30 I_{max} für 0,01s
- Modbus: RS485(semi-duplex) RTU
- Schutzklasse: II
- MID geeicht

DEHA-Nummer

7120785

Artikelnummer

2810-30-0003

EAN

4046725401438

Kennzeichnung

Allgemeine Daten

| Merkmale | |
|------------------------------|---------------------------------|
| Zählertyp | elektronisch |
| Nennstrom (In) | 10 A |
| Maximalstrom (Imax) | 100 A |
| Nennspannung (Un) N-L | 230 · 230 V |
| Nennspannung (Un) L-L | 400 · 400 V |
| Frequenz | 50 · 50 Hz |
| Leistungsaufnahme | 1 W |
| Genauigkeitsklasse | A |
| Polart | Dreileiter |
| Ausführung | Direktmessung |
| Energieart | Wirkleistung |
| Geeignet für | Bezug/Lieferung |
| Tarifausführung | Zweitarif |
| Tarifsteuerung | extern |
| Rücklaufsperr | ja |
| Geeicht | ja |
| Zulassung | Measuring Instruments Directive |
| Impulsausgang | optisch |
| Impulsart | S0 |
| Impulsrate | 1000 Imp/kWh (kvarh) |
| Anzeigeart | digital |
| Montageart | REG |
| Breite in Teilungseinheiten | 4 |
| Breite | 72 mm |
| Tiefe | 66 mm |
| Höhe | 100 mm |
| Ausführung der Schnittstelle | RS-485 |
| Anzahl der Stellen | 7 |
| Schutzart (IP) | IP51 |

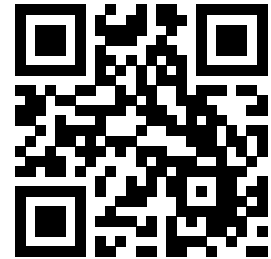
Produktabbildungen

Bestelldaten

| DEHA-Nr. | Typ | Artikelnummer | EAN | VPE |
|----------|-----------------------------------|---------------|---------------|---------|
| 7120785 | 3Ph72-2R-2T-100A digitaler Zähler | 2810-30-0003 | 4046725401438 | 1 Stück |



3Ph72-2R-2T-100A digital electricity meter



Performance features

The digital three-phase current meter 3Ph72-2R-2T-100A for the DIN rail (4 HP), with 7-segment LCD display for direct connection, measures the active power of the flowing currents (nominal current 10 A) (Limit current 100 A). In addition to a 2-direction meter, it also contains the extended function of a 2-tariff meter (HT/NT). The day counting function for (import and export) is freely resettable. Instantaneous consumption display in watts for import and export. RS485 Modbus RTU interface. SO interface with 1000 Imp/kWh.

Technical data

- Voltage: 3x230V/400V AC
- Starting current: 0.4% Ib
- Start-up time: 10 s
- Internal consumption: < 2 W/10 V
- Voltage range: 80 to 120% Un
- AC voltage resistance: 4 kV for 1 min.
- Pulse withstand voltage: 6kV-1.2µs
- Overcurrent resistance: 30 I_{max} for 0.01s
- Modbus: RS485(semi-duplex) RTU
- Protection class: II
- MID calibrated

DEHA number

7120785

Item number

2810-30-0003

EAN

4046725401438

label

3Ph72-2R-2T-100A digital electricity meter

General Data

| Features | |
|-------------------------------------|---------------------------------|
| Type of meter | Electronic |
| Nominal current (In) | 10 A |
| Max. current (Imax) | 100 A |
| Nominal voltage (Un) N-L | 230 · 230 V |
| Nominal voltage (Un) L-L | 400 · 400 V |
| Frequency | 50 · 50 Hz |
| Power consumption | 1 W |
| Accuracy class | A |
| Pole type | Three conductor |
| Model | Direct measurement |
| Energy type | Effective power |
| Suitable for | Purchase/supply |
| Tariff type | Two-tariff |
| Tariff control | External |
| Escapement mechanism | yes |
| Calibrated | yes |
| Approval | Measuring Instruments Directive |
| Pulse output | Optic |
| Pulse type | S0 |
| Pulse rate | 1000 Imp/kWh (kvarh) |
| Type of indication | Digital |
| Mounting method | DRA (DIN-rail adapter) |
| Width in number of modular spacings | 4 |
| Width | 72 mm |
| Depth | 66 mm |
| Height | 100 mm |
| Type of interface | RS-485 |
| Number of positions total (counter) | 7 |
| Degree of protection (IP) | IP51 |

Order Data

| DEHA no | Type | Item number | EAN | VPE |
|---------|--------------------------------|--------------|---------------|---------|
| 7120785 | 3Ph72-2R-100A digitaler Zähler | 2810-30-0003 | 4046725401438 | 1 Piece |