



CorePro LED PLL



CorePro LED PLL HF 8W 830 4P 2G11

Die CorePro LED PLL Familie ist eine hervorragende LED Alternative für herkömmliche konventionelle Kompaktleuchtstofflampen. Die CorePro LED PLL LED sind wie die konventionellen PL-L/ TC-L Kompaktleuchtstofflampen am EVG (HF) oder KVG/230V zu betreiben. Mit dieser innovativen LED-Lösung können Sie hohe Energieeinsparungen im Vergleich zu herkömmlichen konventionellen Lösungen erzielen.

Hinweise

- Beim Wechsel auf PLL LED muss überprüft werden, ob die in den Vorschriften geforderten Beleuchtungsstärken eingehalten werden. Wir weisen darauf hin, dass die Gesamtenergieeffizienz und Lichtverteilung einer Anlage von der Bauart der Anlage bestimmt werden.
- PLL LED für EVG sind nicht für den Betrieb an 230V geeignet. Für den Betrieb an 230V können PLL LED fürs KVG verwendet werden.
- Lampe ist in trockenen Umgebungen einzusetzen und nur in Verbindung mit einer für den Anwendungsbereich zugelassenen Leuchte zu betreiben
- Die CorePro PLL LED HF ist mit gängigen EVGs von Markenherstellern kompatibel. Bitte prüfen Sie vor Installation die Kompatibilität mit den getesteten EVGs auf der Kompatibilitätsliste unter www.philips.de/LEDtube

Produkt Daten

Allgemeine Informationen		Lichtstrom	
Socket	2G11	Lichtstrom	960 lm
Nennlebensdauer	30.000 Stunde(n)	Lichtfarbe	Weiß (WH)
Schaltzyklus	50.000	Nennlichtausbeute (Nom)	120 lm/W
Beleuchtungstechnologie	LED	Ähnlichste Farbtemperatur (Nom)	3000 K
Referenz für Lichtstrommessung	Sphere	Farbkonsistenz	<6
Lichttechnische Daten		Farbwiedergabeindex (CRI)	80
Farbcode	830 [CCT of 3000K]	Restlichtstrom am Ende der Nennlebensdauer (Nom.)	70 %
Ausstrahlungswinkel (Nom)	160 Grad	Photobiologische Sicherheit gemäß EN 62471	RG0

CorePro LED PLL

Betrieb und Elektrik

Netzfrequenz	20K-80K Hz
Eingangsfrequenz	20K-80K Hz
Systemleistung	8 W
Lampenstrom (max.)	500 mA
Lampenstrom (min.)	150 mA
Startzeit (Nom)	0,5 s
Aufwärmzeit bis 60 % Licht	0.5 s
Leistungsfaktor (Bruchteile)	0.9
Spannung (Nom)	20-60 V
LED-Alternative zu Leuchtstofflampenleistung	18 W
Einschaltstrom am Netz	-
Max. Lampenanzahl für MCB Typ B 10 A – Netz	-
Max. Lampenanzahl für MCB Typ B, 10 A – EM-Vorschaltgerät ohne Kompensationskondensator.	-
Max. Lampenanzahl für MCB Typ B, 10 A – EM-Vorschaltgerät mit Kompensationskondensator.	-
Max. Lampenanzahl für MCB Typ B 16 A – Netz	-
Max. Lampenanzahl für MCB Typ B, 16 A – EM-Vorschaltgerät ohne Kompensationskondensator.	-
Max. Lampenanzahl für MCB Typ B, 16 A – EM-Vorschaltgerät mit Kompensationskondensator.	-
Kompatibilität mit Vorschaltgeräten	EVG

Temperatur

Umgebungstemperaturbereich	-20 °C bis 45 °C
Gehäusetemperatur (Nom)	70 °C

Lichtregelung und Dimmen

Dimmbar	Nein
---------	------

Mechanik und Gehäuse

Kolbenausführung	Matt
Kolbenmaterial	Glas
Produktlänge	200 mm
Kolbenform	PL-L

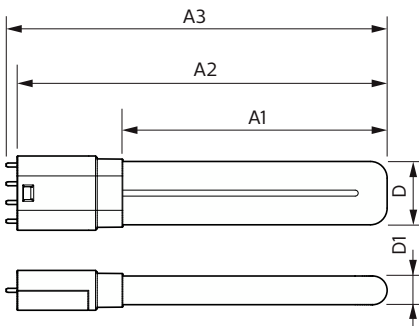
Genehmigung und Anwendung

Energieeffizienzklasse	E
Energiesparendes Produkt	Ja
Zeichen & Zertifikate	RoHS konform TUV CE Zeichen KEMA-KEUR(DEKRA) Zertifikat
Energieverbrauch kWh/1.000 Std.	8 kWh
EPREL Registrierungsnummer	1370819
EU RoHS-konform	Ja

Produktinformationen

Bestell-Produktname	CorePro LED PLL HF 8W 830 4P 2G11
Gesamtbezeichnung des Produkts	CorePro LED PLL HF 8W 830 4P 2G11
Gesamt-Produktcode	871951448676800
Bestellcode	48676800
Material-Nr. (12NC)	929003578802
Anzahl pro Verpackung	1
Nettogewicht (Einzelteil)	0.085 kg
EAN/UPC – Produkt/Kiste	8719514486768
Zähler - Pakete pro Außenkarton	10
EAN Umverpackung	8719514486775

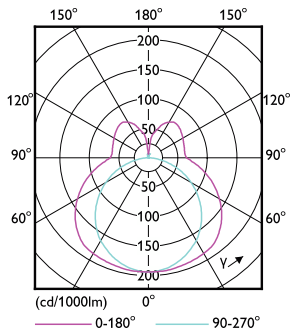
Abmessungsskizzen



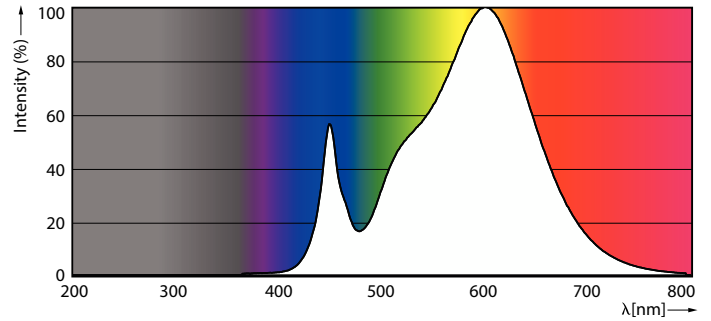
Product	D1	D	A1	A2	A3
CorePro LED PLL HF 8W 830 4P 2G11	17 mm	38 mm	155 mm	217 mm	224 mm

CorePro LED PLL

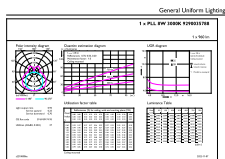
Photometrische Daten



Light Distribution Diagram - CorePro LED PLL HF 8W 830 4P 2G11

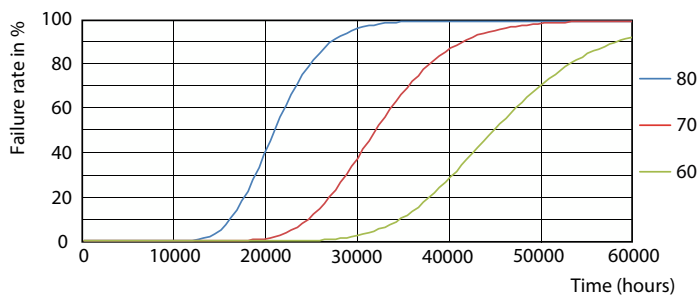


Spectral Power Distribution Colour - CorePro LED PLL HF 8W 830 4P 2G11

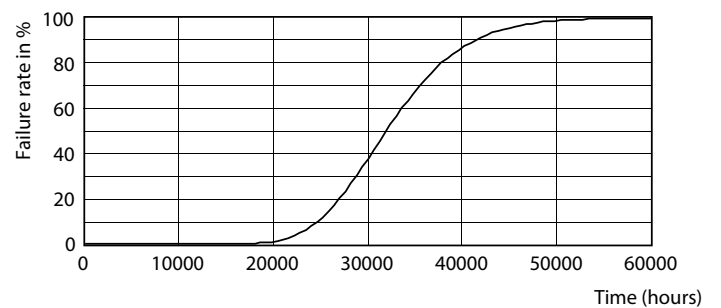


General uniform lighting - CorePro LED PLL HF 8W 830 4P 2G11

Lebensdauer



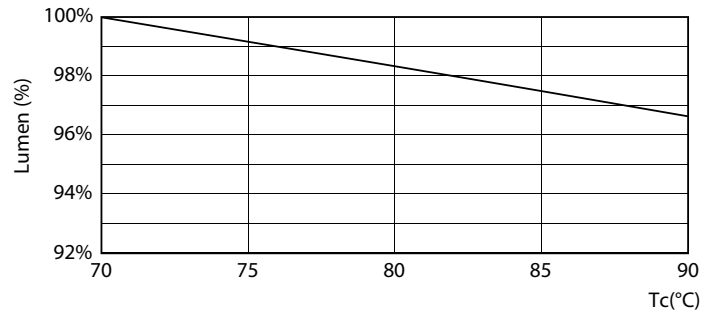
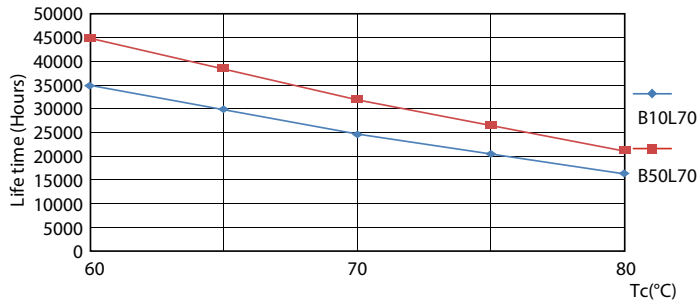
FailureRate



Life Expectancy Diagram

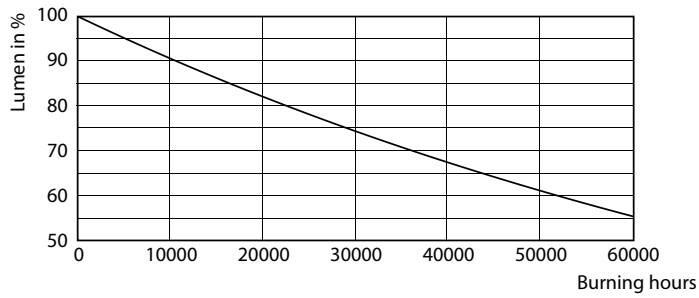
CorePro LED PLL

Lebensdauer



LifetimeVsTc

Lumen Maintenance Diagram - CorePro LED PLL HF 8W 830 4P 2G11



Lumen Maintenance Diagram - CorePro LED PLL HF 8W 830 4P 2G11

