



HF-Selectalume II für TL-D lamps

HF-S 118/136 TL-D II 220-240V 50/60Hz

HF-Selectalume II ist eine extrem kosteneffiziente, zuverlässige, schlanke und preiswerte Leuchtstofflösung, die aufgrund ihrer modernen Technologie erhebliche Energieeinsparungen, eine hohe Systemflexibilität und eine beispiellose Leistungsfähigkeit bietet. Die sparsame HF-Selectalume II hat ein robustes Design und erfüllt alle relevanten internationalen Sicherheits- und Leistungsstandards. HF-Selectalume II wurde insbesondere für Innenbeleuchtungen wie Strahler, Downlights und Einbauleuchten entwickelt, die in vielen Büros, Geschäften, industriellen Einrichtungen, Hotels, Restaurants und anderen Anwendungen zum Einsatz kommen und nur gelegentlich ein- und ausgeschaltet werden

Produkt Daten

Betrieb und Elektrik		Gehäusetemperatur-Lebensdauer (Nom)	
Eingangsspannung	220 bis 240 V	Gehäusetemperatur (Max)	75 °C
Netzfrequenz	50 to 60 Hz	Mechanik und Gehäuse	
Eingangsfrequenz	50 bis 60 Hz	Gehäuse	L 280x30x28
Ableitstrom (max.)	0,5 mA	Genehmigung und Anwendung	
Einschaltstromweite	0,35 ms	Schutzart (IP)	IKC
Einschaltstrom (max.)	18 A	Energieeffizienzindex	A2 BAT
Anzahl Produkte für MCB (16 A Typ B) (Nom.)	28	Zeichen & Zertifikate	F-Kennzeichnung CE Zeichen ENEC Zertifikat CCC Zertifikat C-Tick Zertifikat PSB Zertifikat TISI Kennzeichnung SIRIM Genehmigung CB Zertifikat CCC Zertifikat VDE-EMV Zertifikat
Verdrahtung			
Typ Anschlussklemme Eingang	WAGO 744 Steckverbinder		
Anschlussklemme sekundär	WAGO 744 Steckverbinder [Geeignet für manuelle Verdrahtung]		
Temperatur			
Umgebungstemperaturbereich	-20 °C bis 55 °C		

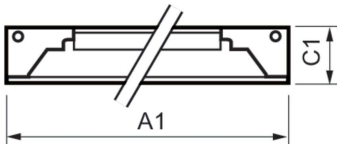
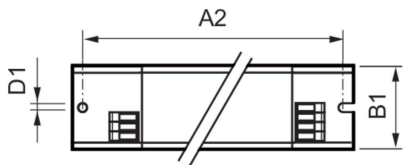
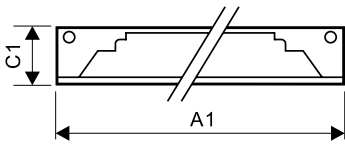
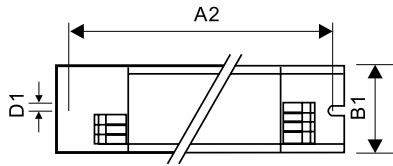
HF-Selectalume II für TL-D lamps

Produktdaten

Bestell-Produktname	HF-S 118/136 TL-D II 220-240V 50/60Hz
Gesamtbezeichnung des Produkts	HF-S 118/136 TL-D II 220-240V 50/60Hz
Gesamt-Produktcode	872790090551900
Bestellcode	90551900
Material-Nr. (12NC)	913713032166
Anzahl pro Verpackung	1

Nettogewicht (Einzelteil)	0,200 kg
EAN/UPC – Produkt/Kiste	8711500999290
Zähler – Pakete pro Außenkarton	12
EAN Umverpackung	8727900905519

Abmessungsskizzen



Product

HF-S 118/136 TL-D II 220-240V 50/60Hz

Product	A1	B1	C1	A2	B2	D1
HF-S 118/136 TL-D II 220-240V 50/60Hz	280 mm	30 mm	28 mm	265 mm		4,2 mm

