



# CorePro LED PLC 4P



## CorePro LED PLC 9W 830 4P G24q-3

Die CorePro LED PL-C/PL-T Familie ist eine hervorragende LED Alternative für herkömmliche konventionelle Kompaktleuchtstofflampen. Diese Produktfamilie gibt es als 2 Pin (EM: KVG/VVG für PL-C) sowie als 4 Pin (HF: EVG für PL-C und PL-T) Version. Mit dieser innovativen LED-Lösung können Sie hohe Energieeinsparungen im Vergleich zu herkömmlichen konventionellen Lösungen erzielen.

### Hinweise

- Nicht dimmbar
- Bitte vor Installation an EVGs (4 Pin) die Kompatibilität unter [www.philips.de/ledtube](http://www.philips.de/ledtube) überprüfen
- Nicht für Gleichspannung geeignet
- Nicht für den direkt Betrieb an 230V Netzspannung geeignet

### Produkt Daten

Allgemeine Informationen	
Socket	G24q-3
Nennlebensdauer	30.000 Stunde(n)
Schaltzyklus	50.000
Beleuchtungstechnologie	LED
Referenz für Lichtstrommessung	Sphere

Lichttechnische Daten	
Farbcode	830 [CCT of 3000K]
Ausstrahlungswinkel (Nom)	120 Grad
Lichtstrom	950 lm
Lichtfarbe	Weiß (WH)
Nennlichtausbeute (Nom)	100,00 lm/W
Ähnlichste Farbtemperatur (Nom)	3000 K
Farbkonsistenz	<6
Farbwiedergabeindex (CRI)	83

Betrieb und Elektrik	
Restlichtstrom am Ende der Nennlebensdauer (Nom.)	70 %
Photobiologische Sicherheit gemäß EN 62471	RG0
Netzfrequenz	30000-80000 Hz
Eingangsfrequenz	30000-80000 Hz
Systemleistung	9 W
Lampenstrom (max.)	400 mA
Lampenstrom (min.)	250 mA
Startzeit (Nom)	0,5 s
Aufwärmzeit bis 60 % Licht	0,5 s
Leistungsfaktor (Bruchteil)	0,9
Spannung (Nom)	20-50 V
LED-Alternative zu Leuchtstofflampenleistung	26 W
Einschaltstrom am Netz	-
Max. Lampenanzahl für MCB Typ B 10 A – Netz	-

## CorePro LED PLC 4P

Max. Lampenanzahl für MCB Typ B, 10 A – EM-Vorschaltgerät ohne Kompensationskondensator.	-
Max. Lampenanzahl für MCB Typ B, 10 A – EM-Vorschaltgerät mit Kompensationskondensator.	-
Max. Lampenanzahl für MCB Typ B 16 A – Netz	-
Max. Lampenanzahl für MCB Typ B, 16 A – EM-Vorschaltgerät ohne Kompensationskondensator.	-
Max. Lampenanzahl für MCB Typ B, 16 A – EM-Vorschaltgerät mit Kompensationskondensator.	-
Kompatibilität mit Vorschaltgeräten	EVG

### Temperatur

Umgebungstemperaturbereich	-20 °C bis 35 °C
Gehäusetemperatur (Nom)	76 °C

### Lichtregelung und Dimmen

Dimmbar	Nein
---------	------

### Mechanik und Gehäuse

Kolbenmaterial	Kunststoff
Produktlänge	200 mm
Kolbenform	PL-C

### Genehmigung und Anwendung

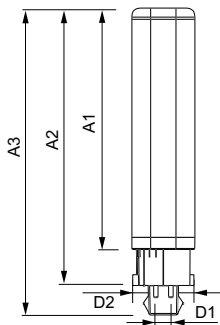
Energieeffizienzklasse	F
------------------------	---

Energiesparendes Produkt	Ja
Zeichen & Zertifikate	TUV CE Zeichen RoHS konform KEMA-KEUR(DEKRA) Zertifikat
Energieverbrauch kWh/1.000 Std.	9 kWh
EPREL Registrierungsnummer	403550
CE-Zeichen	Ja
EU RoHS-konform	Ja

### Produktinformationen

Bestell-Produktname	CorePro LED PLC 9W 830 4P G24q-3
Gesamtbezeichnung des Produkts	CorePro LED PLC 9W 830 4P G24q-3
Gesamt-Produktcode	871869654115900
Bestellcode	54115900
Material-Nr. (12NC)	929001200802
Anzahl pro Verpackung	1
Nettogewicht (Einzelteil)	0,088 kg
EAN/UPC – Produkt/Kiste	8718696541159
Zähler - Pakete pro Außenkarton	10
EAN Umverpackung	8718696541166

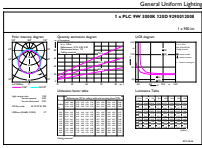
## Abmessungsskizzen



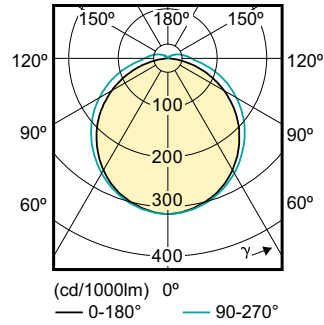
Product	D1	D2	A1	A2	A3
CorePro LED PLC 9W 830 4P G24q-3	24,3 mm	28,4 mm	128,8 mm	148 mm	163,6 mm

# CorePro LED PLC 4P

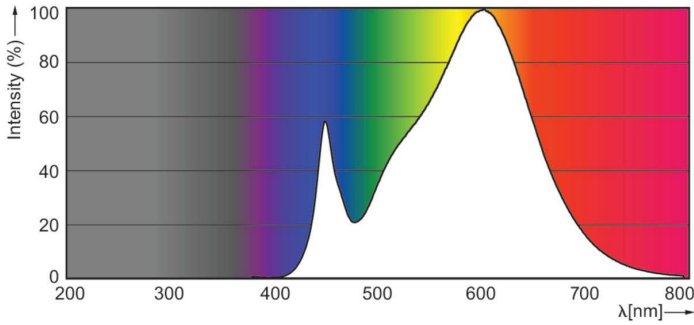
## Photometrische Daten



General uniform lighting - CorePro LED PLC 9W 830 4P G24q-3

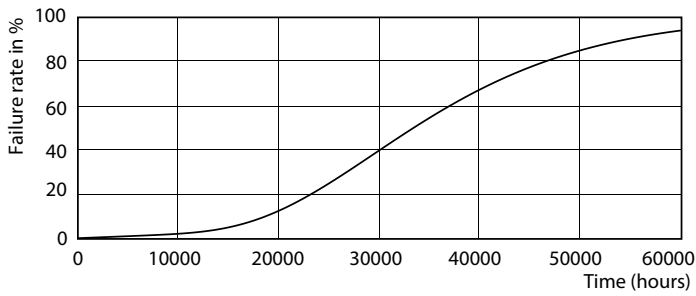


Light Distribution Diagram - CorePro LED PLC 9W 830 4P G24q-3

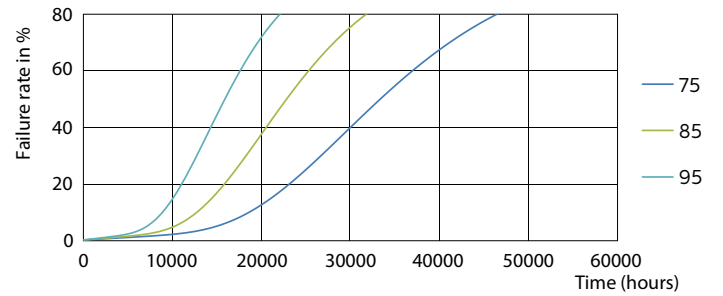


Spectral Power Distribution Colour - CorePro LED PLC 9W 830 4P G24q-3

## Lebensdauer



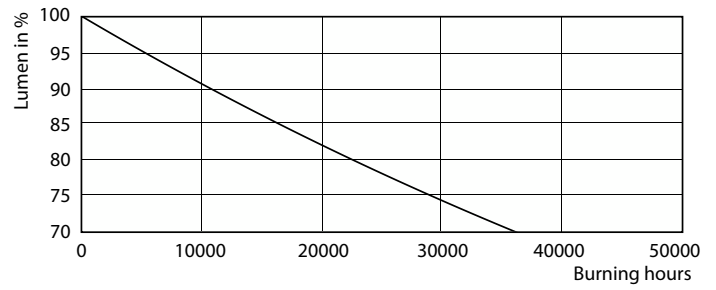
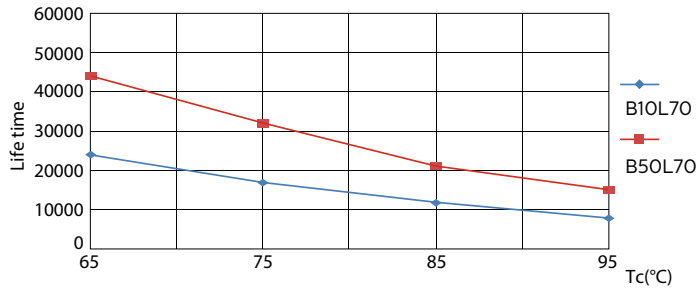
LEDtube PLC 100mm 9W G24Q-3 830 950lm



LEDtube PLC 100mm 9W G24Q-3 830 950lm

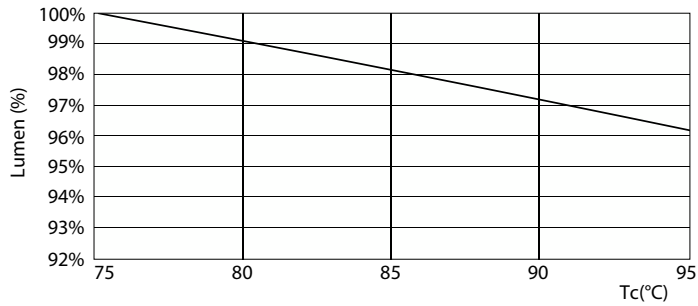
# CorePro LED PLC 4P

## Lebensdauer



LEDtube PLC 100mm 9W G24Q-3 830 950lm

Lumen Maintenance Diagram - CorePro LED PLC 9W 830 4P G24q-3



Lumen Maintenance Diagram - CorePro LED PLC 9W 830 4P G24q-3

