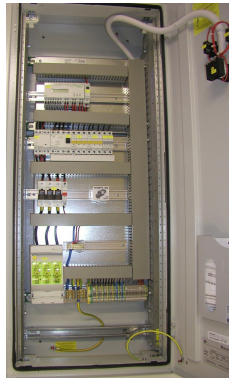


Produktbezeichnung FHS-250
Artikelnummer 33325
Hersteller ETHERMA



Produktbeschreibung

Stand Verteiler bis 250kW

Standverteiler für die Dachflächen-, Dachrinnen- und Freiflächenheizung, allseitig geschlossen, Tür mit Dreipunktverschluss, Geräte auf Normtragschiene, Frontabdeckung mit erforderlichen Ausschnitten, Kontroll-Lämpchen, Betrieb-Ein Störung, inkl. aller erforderlichen Einbauten, Reihenklammen, vorbereitet zum Anschluss wahlweise oben oder unten, aber ohne feuchte- und temperaturabhängige Steuerung. Standverteiler aus Metall bis 250 kW. Maße: 2060x1200x320 mm, Schutzart: IP 54, Oberfläche: pulverbeschichtet, Farbe: lichtgrau RAL 7035, inkl. aller erforderlichen Einbauten, CE konform.

Technische Details

Montageart	Aufputz	Anzahl der Phasen	3
Absicherung	Leitungsschutzschalter / Kombi FI-Schalter/Leitungsschutzschalter	Gesamtzahl der Gruppen	60
Mit Steckdose	Nein	Anzahl der Gruppen hinter dem Fehlerstrom-Schutzschalter	60
Mit Klingeltransformator	Nein	Anzahl der Fehlerstrom-Schutzschalter 30 mA	1
Überspannungsschutz	Nein	Anzahl der Pole Hauptschalter	1
Werkstoff des Gehäuses	rostfreier Stahl	Hauptschalter-Bemessungsstrom	360 Ampere
Schutzart (IP)	IP54	Höhe	2054 Millimeter
Anbaumöglichkeit	Nein	Breite	1000 Millimeter
Mit transparentem Deckel	Nein	Breite in Teilungseinheiten	69
Abschließbar	Nein	Tiefe	280 Millimeter
		Einbautiefe	300 300 Millimeter