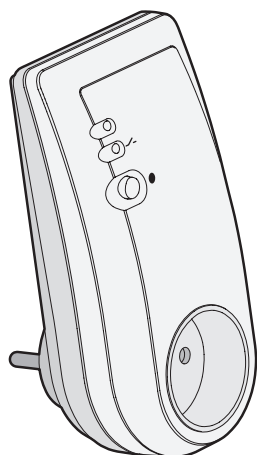
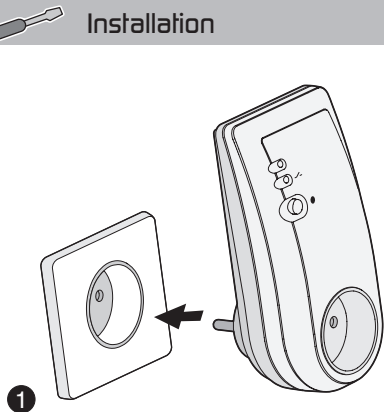


DE Funksteckdoseneempfänger 10A

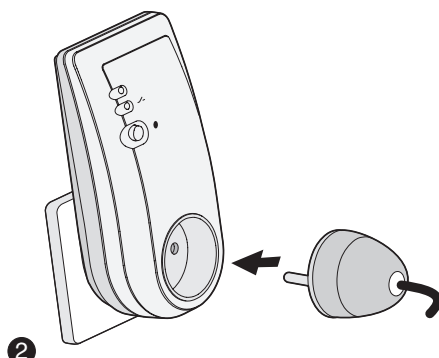


	230V~, 50 Hz - 2 VA
	Schutzklasse I
	868,7 MHz → 869,2 MHz Maximaal radio vermogen < 10 mW Categorie receptor II 100 → 300 m
	72 x 140 x 50 mm
	10A, 230Veff Cos φ =1
	IP 20
°C	0°C --> +40°C
	Important product information (24)

Installation



1 Den Empfänger direkt an die Steckdose anschließen. Daraufhin geht die Netz-Kontrollleuchte an.



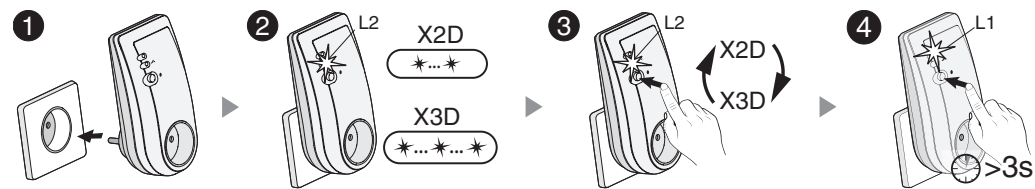
2 Anschließend den Stecker des steuernden Elektrogeräts an den Empfänger anschließen.

Empfängerverhalten bei fehlender Verbindung zum Thermostat

Sollte es über 1 Stunde lang zu einer fehlenden bzw. fehlerhaften Kommunikation zwischen Thermostat und Empfänger kommen, dann schaltet der Empfänger auf Notbetrieb um (d.h. 30% für die PI-Regelung, OFF für die ON/OFF Regelung). Beide Kontrollleuchten blinken dann gleichzeitig.

Um auf Dauerheizung umzuschalten, drücken Sie einmal auf die Taste. Die Kontrollleuchte 1 bleibt an, die Kontrollleuchte 2 blinkt weiterhin. Sollten Sie nochmals auf die Taste drücken, dann schaltet der Empfänger in den vorherigen Modus um.

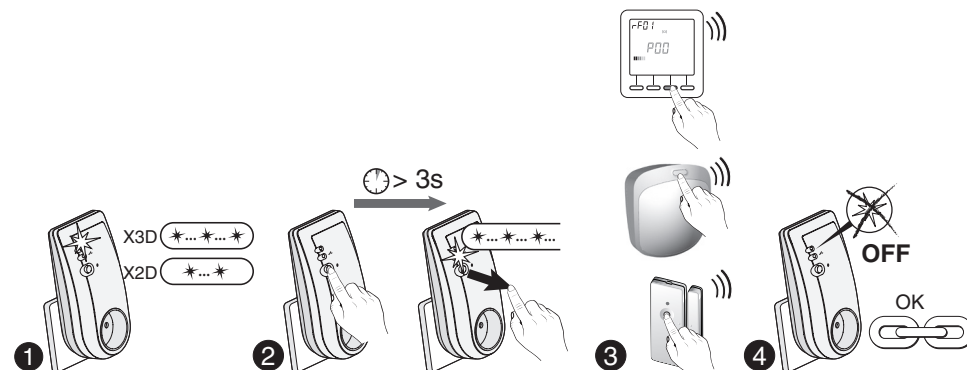
X3D -> X2D / X2D -> X3D



Bei der Inbetriebnahme blinkt die Kontrollleuchte L2 (2-mal (X2D), 3-mal (X3D)).

- Drücken Sie kurz auf die Taste, um hin- und herzuschalten.
- Bestätigen Sie, indem Sie 3 Sekunden lang auf die Taste des Empfängers drücken, bis dessen Kontrollleuchte L1 blinkt. Lassen Sie die Taste los.
- Sie können jetzt einen Sender zuordnen (siehe Bedienungsanleitung des Senders).

Zuordnung (bis zu 16)



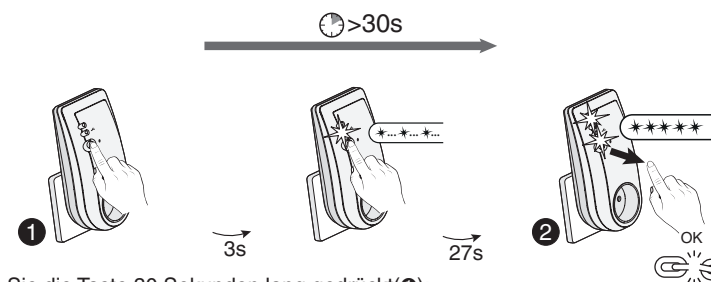
1 Bei Spannungszuschaltung (1) warten Sie bis die Kontrollleuchte 3 Mal (X3D) oder 2 Mal (X2D) blinkt.

2 Drücken Sie 3 Sekunden lang auf die Taste des Empfängers, bis dessen Kontrollleuchte blinkt. Lassen Sie die Taste los.
! Beim Zuordnen eines Tydom 1.0 (Steuerung über Smartphone), drücken Sie erneut und kurz die Empfängertaste. Lassen Sie die Taste los. Die Kontrollleuchte blinkt schneller.

3 Geben Sie über den Sender die Zuordnungsanweisung (siehe entsprechende Anleitung).

4 Achten Sie darauf, dass die Kontrollleuchte am Empfänger jetzt nicht mehr blinkt. Die Geräte sind nun miteinander verbunden.

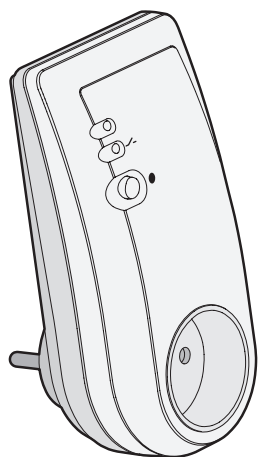
Zuordnungen löschen



Halten Sie die Taste 30 Sekunden lang gedrückt (1):

- Nach 3 Sekunden blinkt die Kontrollleuchte langsam.
- Halten Sie die Taste gedrückt bis die 2 Kontrollleuchten blinken. Lassen Sie die Taste los (2).

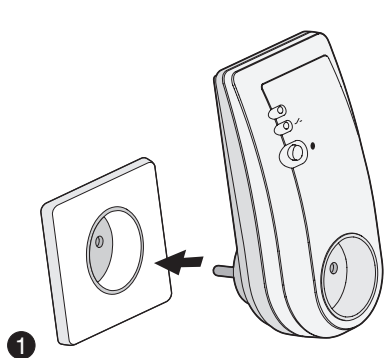
EN Radio-controlled receiver 10A



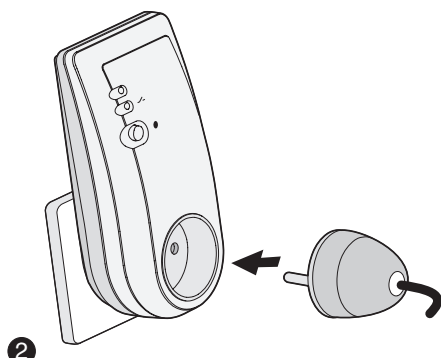
X3D

	230V~, 50 Hz - 2 VA
	Class I insulation
	868,7 MHz → 869,2 MHz Maximum radio power < 10 mW Receiver category: 2 100 → 300 m
	72 x 140 x 50 mm
	10A, 230Veff Cos φ =1
	IP 20
°C	0°C → +40°C
	Important product information (24)

Installation



1 Plug the receiver directly into a wall socket. The power light comes on to indicate it has been switched on.

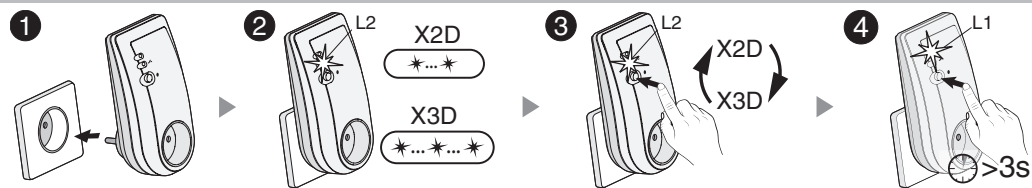


2 Then connect the plug on the electrical appliance's, which will be controlled by this receiver.

Special mode without thermostat

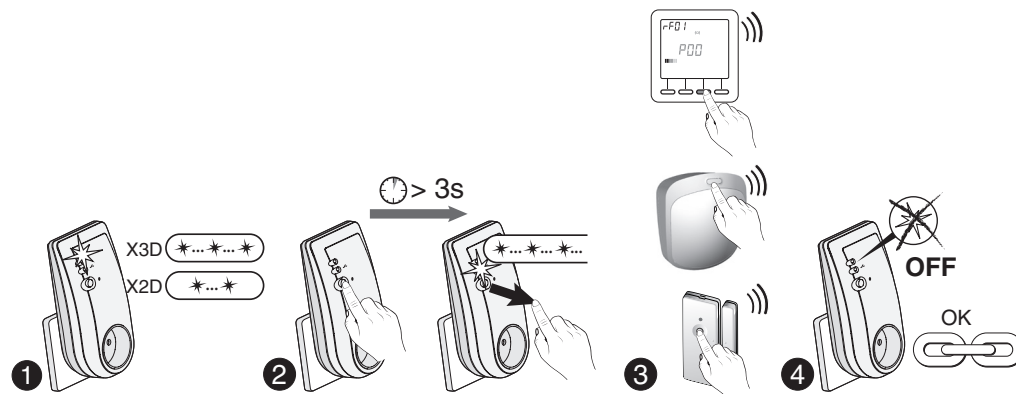
Without any associated thermostat or without any signal from the thermostat for more than one hour, the receiver will work in a special mode (30% in PI regulation, OFF in On/Off regulation). The two LEDs will flash simultaneously. To switch to the continuous heating mode (100%), press the receiver button once. The LED 1 will stop flashing (ON) and the LED 2 will continue to flash. Press one more time the receiver button to go back to the previous mode.

X3D → X2D / X2D → X3D



When the unit is switched on, the L2 LED flashes (twice (X2D), 3 times (X3D)).
- Press the button briefly to toggle between them.
- Confirm by pressing the button for 3 seconds until LED L1 flashes. Release.
- You can now associate the transmitter (see transmitter manual).

Association (16 max.)



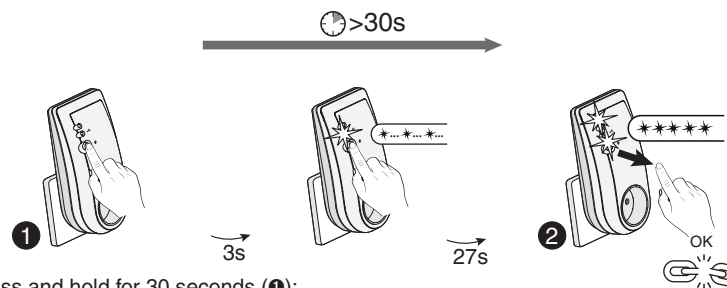
1 When switching on the installation (1) Wait until the LED flashes: 2 times (X2D) or 3 times (X3D).

2 Press the receiver button for 3 seconds until its LED flashes. Release.
⚠ When associating a Tydom 1.0 (smartphone control), press again but briefly the receiver button. Release. The LED flashes quickly. Geben Sie über den Sender die

3 Send the association command to the transmitter (refer to the user guide).

4 Make sure that the receiver LED has stopped flashing. The products are associated.

Delete associations



1 Press and hold for 30 seconds (1):
- after 3 seconds, the LED flashes slowly.
Keep the receiver button pressed until both LEDs flash. Release the button (2).