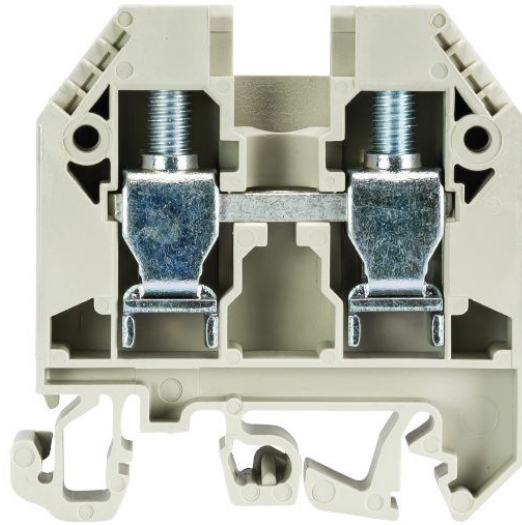


Data sheet del prodotto

Nr. Art. 57.510.0155.0

Morsetto passante WKN 10/U V0



Nr. Art.	57.510.0155.0
EAN	4015573461741
Quantità per ordine	50 Pezzo

Approvazioni



Dati tecnici

**Generale**

Sezione nominale	10 mm <sup>2</sup>
Colore	grigio
Numero di piani	1
Numero di punti morsetto per piano	2
Larghezza/passaggio	10 mm
Custodia isolante	PA666
Classe di infiammabilità del materiale isolante secondo UL94	V0
Esecuzione "Ex e" testata per area esplosione	sì
Tipo di montaggio	Guida DIN / Guida G
Morsetti componibili per installazioni elettriche	No

**Dati tecnici**

Corrente nominale	57 A
Tensione nominale	1000 V
Tensione nominale di tenuta	8 kV
Grado di inquinamento	3
Serve piastrina di chiusura	sì
Tipo di materiale isolante	Termoplastico
Lunghezza	53,8 mm

**Dati di connessione**

Tipo di attacco 1	attacco a vite
Tipo di attacco 2	attacco a vite
Sezione minima cavo rigido	1,5 mm <sup>2</sup>
Massima sezione cavo rigido	10 mm <sup>2</sup>
Sezione minima cavo flessibile	2,5 mm <sup>2</sup>

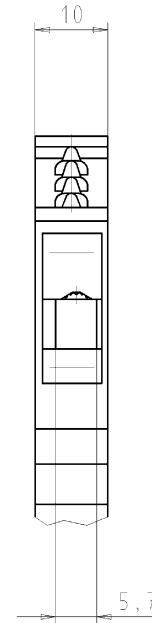
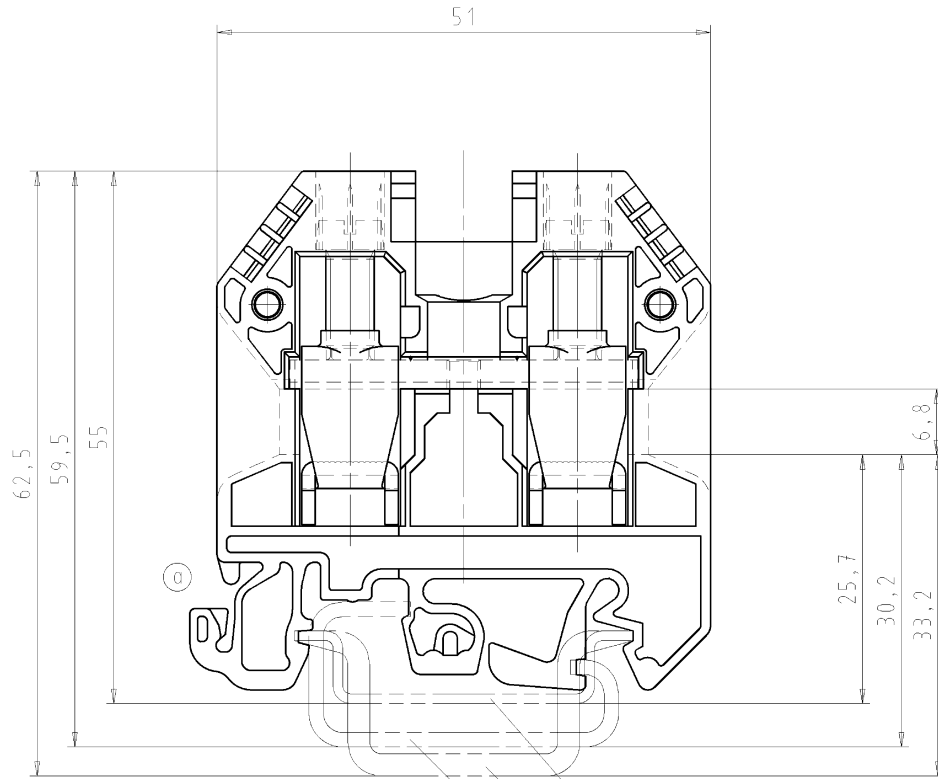
Massima sezione cavo flessibile	10 mm <sup>2</sup>
Sezione minima cavo semirigido	16 mm <sup>2</sup>
Massima sezione cavo semi-rigido	16 mm <sup>2</sup>
Lunghezza di spelatura	13 mm
Coppia di serraggio conduttore	2 Nm

**Dati tecnici UL/CSA**

Sezione UL	16-6 AWG
Tensione UL	600 V
Factory wiring di corrente	65 A
Field wiring di corrente	65 A
Sezione CSA	16-6 AWG
Tensione CSA	600 V
Corrente CSA	70 A

**Accessori**

Nr. Art.	Tipo	Descrizione
Z7.283.2227.0	Ponte di collegamento isolato IVBWKN10 - 2	
Z7.283.2327.0	Ponte di collegamento isolato IVBWKN10 - 3	
Z7.283.2427.0	Ponte di collegamento isolato IVBWKN10 - 4	
Z7.283.2527.0	Ponte di collegamento isolato IVBWKN10 - 5	
Z7.283.2627.0	Ponte di collegamento isolato IVBWKN10 - 6	
Z7.283.2727.0	Ponte di collegamento isolato IVBWKN10 - 7	
Z7.283.2827.0	Ponte di collegamento isolato IVBWKN10 - 8	
Z7.283.2927.0	Ponte di collegamento isolato IVBWKN10 - 9	
Z7.283.3027.0	Ponte di collegamento isolato IVBWKN10 - 10	
Z7.283.3127.0	Ponte di collegamento isolato IVBWKN10 - 11	
Z7.283.3227.0	Ponte di collegamento isolato IVBWKN10 - 12	
Z7.283.6227.0	Ponte di parallelo VBWKN 10 - 2	
Z7.283.6327.0	Ponte di parallelo VBWKN 10 - 3	
Z7.283.6427.0	Ponte di parallelo VBWKN 10 - 4	
Z7.283.6527.0	Ponte di parallelo VBWKN 10 - 5	
Z7.283.6627.0	Ponte di parallelo VBWKN 10 - 6	
98.190.0000.0	Guida TS 32 UNPERF - l:2000mm	
98.190.1000.0	Guida TS 32 PERF 15mm - l:2000mm	
98.210.0000.0	Guida TS 32 UNPERF AL - l:2000mm	
98.220.0000.0	Guida TS 32 UNPERF CU - l:2000mm	
98.300.0000.0	Guida TS 35x7,5 UNPERF - l:2000mm	
98.300.1000.0	Guida TS 35x7,5 PERF 15mm - l:2000mm	
98.300.1900.0	Guida TS 35x7,5 PERF 25mm - l:2000mm	
98.360.0000.0	Guida TS 35x15-2,3 UNPERF - l:2000mm	
98.360.0004.0	Guida TS 35x15-2,3 UNPERF FZN - l:2000mm	
98.370.0000.0	Guida TS 35x15 UNPERF - l:2000mm	
98.370.1000.0	Guida TS 35x15 PERF 15mm - l:2000mm	
98.380.0000.0	Guida TS 35x15-2,3 UNPERF CU - l:2000mm	
07.311.6655.0	Piastrina di chiusura APN 10 /V0	
07.311.6655.6	Piastrina di chiusura APN 10 BL/V0	
07.311.7655.0	Piastrina di separazione TWN 10 /V0	
07.311.7655.6	Piastrina di separazione TWN 10 BL/V0	
04.242.5053.0	Strisce di targhette di siglatura 9705 A / 5 / 10	

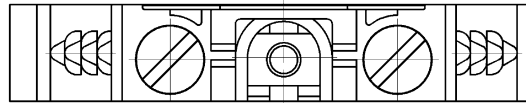


○ Diese Maße werden bei Abnahme besonders geprüft  
 □ Ausdrücklich prüfen  
 ■ NUR AUF VERANLASSUNG DER WERKSTÄTTE

- Hutschiene EN 60715-35x7,5  
mounting rail EN 60715-35x7,5
- Hutschiene EN 60715-35x15  
mounting rail EN 60715-35x15
- G-Schiene EN 60715-G32  
G-rail EN 60715-G32

Weitere Daten siehe Katalog  
further data see catalog

\* = spezielle Verpackung  
specific package



Teile.-Nr. Part-number	Farbe colour	Typ type
57.510.0155.0	grau/grey	WKN 10/U /VO
57.510.0155.1	schwarz/black	WKN 10/U SW/VO
57.510.0155.2	weiß/white	WKN 10/U WS/VO
57.510.0155.3	schiefergrau/slate grey	WKN 10/U GR/VO
57.510.0155.5	rot/red	WKN 10/U RT/VO
57.510.0155.6	blau/blue	WKN 10/U BL/VO
57.510.0155.7	grün/green	WKN 10/U GN/VO
57.510.0155.8	gelb/yellow	WKN 10/U GE/VO
57.510.0155.9	orange	WKN 10/U OR/VO
* 57.510.0195.0	grau/grey	WKN 10/U /VO
* 57.510.0195.6	blau/blue	WKN 10/U BL/VO

Freitoleranz nach		CAD - Zeichnung, keine manuellen Änderungen		1. Verwendung: -		Bl.: 1 von 1	
/	Maßstab	2004	Tag	Name	Zeichnung Nr.		Index
/	2:1	Entworfen	22.10.	Schmitt J.	T 57.510.0155.0 01K		b
/		Geprüft					
/	Vol.	mm <sup>3</sup>	011.	mm <sup>3</sup>	Normgepr.	-	Ersatz für: -
b	07.04.2011/			Benennung			
a	10.04.2007/			DURCHGANGSKLEMME			
Buchstabe Datum / Blatt		Elektrische Verbindungen		Modular terminal			
Änderung							

Wiedergabe sowie Vervielfältigung dieser Dokumente, Vervielfältigung sowie Verbreitung, soweit nicht ausdrücklich gestattet, ist ohne schriftliche Genehmigung der Wieland-Werke AG. The reproduction, distribution and utilization of this document as well as the communication of its contents to others without express authorization is prohibited.

A  
1  
2  
3  
4  
5  
6  
7  
8  
9  
10  
11  
12  
13  
14  
15  
16  
17  
18  
19  
20  
M1  
M2  
M3  
L  
G  
1  
1.1  
2.1  
1.1  
57510015501K\_2\_00002035 Schmitt 2011-04-08 13:45:2 1/00