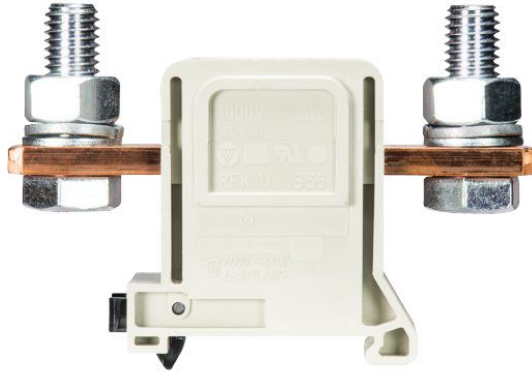


Data sheet del prodotto

Nr. Art. 56.395.1055.0

Morsetto passante RFK 1 / 95 FM S35/V0



| | |
|---------------------|---------------|
| Nr. Art. | 56.395.1055.0 |
| EAN | 4015573568747 |
| Quantità per ordine | 10 Pezzo |

Approvazioni



Dati tecnici

Generale

| | |
|--|---------------------|
| Sezione nominale | 95 mm ² |
| Colore | grigio |
| Numero di piani | 1 |
| Numero di punti morsetto per piano | 2 |
| Larghezza/passaggio | 32 mm |
| Custodia isolante | PA666 |
| Classe di infiammabilità del materiale isolante secondo UL94 | V0 |
| Esecuzione "Ex e" testata per area esplosione | No |
| Tipo di montaggio | Guida DIN 35/7,5 mm |
| Morsetti componibili per installazioni elettriche | No |

Dati tecnici

| | |
|-----------------------------|---------------|
| Corrente nominale | 250 A |
| Tensione nominale | 1000 V |
| Grado di inquinamento | 3 |
| Serve piastrina di chiusura | No |
| Tipo di materiale isolante | Termoplastico |
| Lunghezza | 92 mm |

Dati di connessione

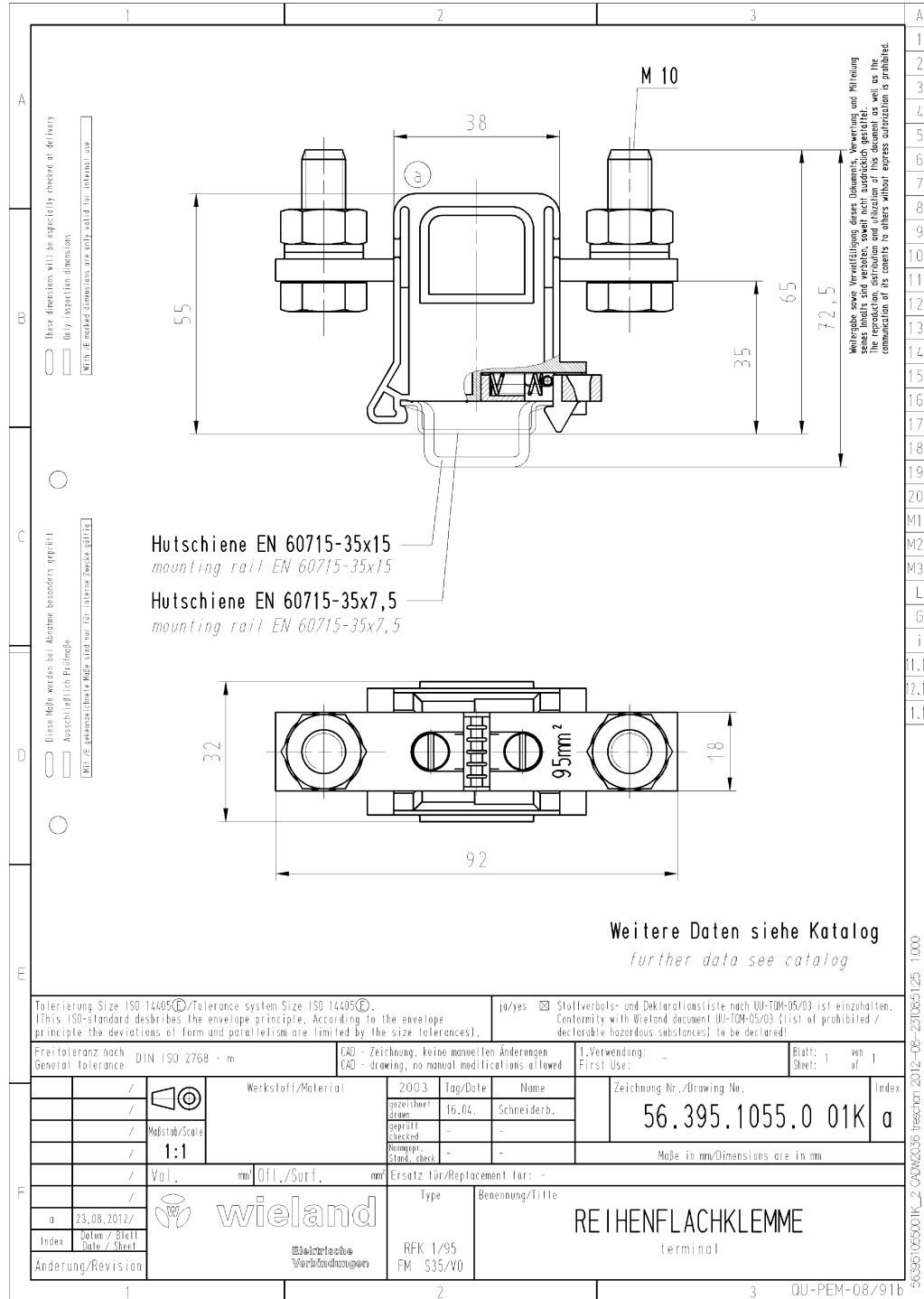
| | |
|----------------------------------|--------------------|
| Tipo di attacco 1 | attacco a vite |
| Tipo di attacco 2 | attacco a vite |
| Sezione minima cavo flessibile | 16 mm ² |
| Massima sezione cavo flessibile | 95 mm ² |
| Sezione minima cavo semirigido | 16 mm ² |
| Massima sezione cavo semi-rigido | 95 mm ² |

| | |
|--------------------------------|-------|
| Coppia di serraggio conduttore | 10 Nm |
|--------------------------------|-------|

Dati tecnici UL/CSA

| | |
|----------------------------|-----------|
| Sezione UL | 6-3/0 AWG |
| Tensione UL | 600 V |
| Factory wiring di corrente | 200 A |
| Field wiring di corrente | 200 A |
| Sezione CSA | 6-3/0 AWG |
| Tensione CSA | 600 V |
| Corrente CSA | 200 A |

Disegno tecnico



563951055001K_2_CAD02036_freschan_2012-08-23T08:41:25_1000