

Data sheet del prodotto

Nr. Art. 56.510.9255.0

Conduttore di protezione WKI 10 SL / 35/V0



Nr. Art.	56.510.9255.0
EAN	4015573571051
Quantità per ordine	50 Pezzo

Approvazioni



Dati tecnici

Generale

Sezione nominale	10 mm ²
Colore	verde-giallo
Numero di piani	1
Numero di punti morsetto per piano	2
Larghezza/passaggio	10 mm
Custodia isolante	PA666
Classe di infiammabilità del materiale isolante secondo UL94	V0
Tipo di montaggio	Guida DIN 35/7,5 mm
Morsetti componibili per installazioni elettriche	si

Dati tecnici

Tensione nominale	800 V
Tensione nominale di tenuta	8 kV
Grado di inquinamento	3
Serve piastrina di chiusura	si
Tipo di materiale isolante	Termoplastico
Lunghezza	58 mm

Dati di connessione

Tipo di attacco 1	attacco a vite
Tipo di attacco 2	attacco a vite
Sezione minima cavo rigido	1,5 mm ²
Massima sezione cavo rigido	10 mm ²
Sezione minima cavo flessibile	1 mm ²
Massima sezione cavo flessibile	10 mm ²
Sezione minima cavo semirigido	16 mm ²

Massima sezione cavo semi-rigido	16 mm ²
Lunghezza di spelatura	18 mm
Coppia di serraggio conduttore	2 Nm
Coppia di serraggio montaggio su guida	1.2

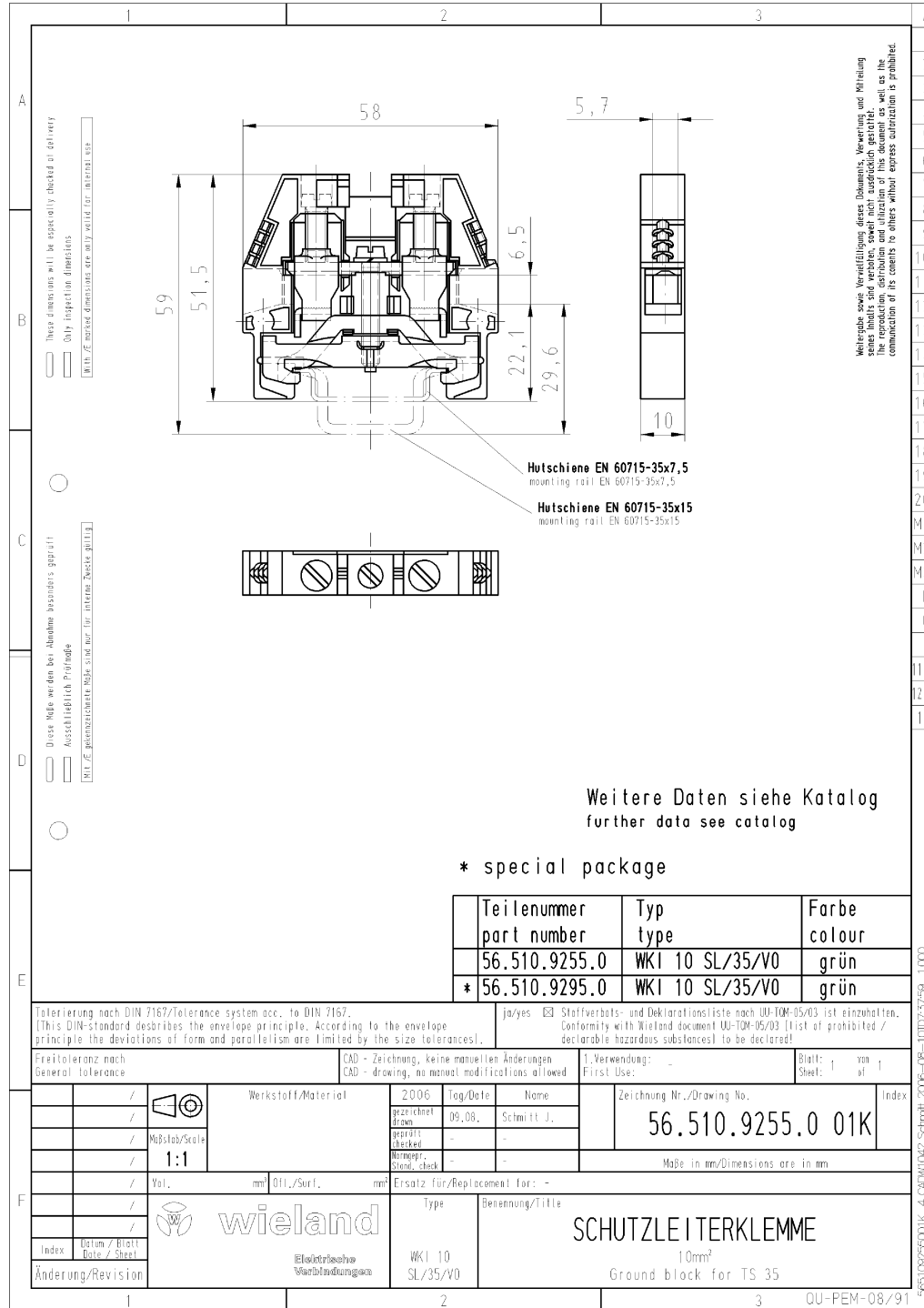
Dati tecnici UL/CSA

Sezione UL	16-6 AWG
Tensione UL	600 V
Sezione CSA	16-6 AWG
Tensione CSA	600 V

Accessori

Nr. Art.	Tipo	Descrizione
98.300.0000.0	Guida TS 35x7,5 UNPERF - l:2000mm	
98.300.1000.0	Guida TS 35x7,5 PERF 15mm - l:2000mm	
98.300.1800.0	Guida TS 35x7,5 PERF 18mm - l:2000mm	
98.300.1900.0	Guida TS 35x7,5 PERF 25mm - l:2000mm	
98.360.0000.0	Guida TS 35x15-2,3 UNPERF - l:2000mm	
98.360.0004.0	Guida TS 35x15-2,3 UNPERF FZN - l:2000mm	
98.370.0000.0	Guida TS 35x15 UNPERF - l:2000mm	
98.370.1000.0	Guida TS 35x15 PERF 15mm - l:2000mm	
98.380.0000.0	Guida TS 35x15-2,3 UNPERF CU - l:2000mm	
07.311.9555.0	Piastrina di chiusura API 10 - 16 SL/V0	

Disegno tecnico



A
1
2
3
4
5
6
7
8
9
10
11
12
13
14
15
16
17
18
19
20
M1
M2
M3
L
G
1
11.1
12.1
1.1
1000
5610825001K_4_040W1042_Schnitt_2006-08-10T07:57:59