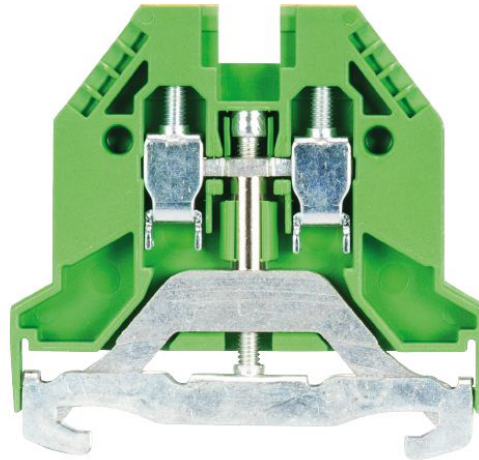


Data sheet del prodotto

Nr. Art. 56.503.9055.0

Conduttore di protezione WK 2,5 SL/35



Nr. Art.	56.503.9055.0
EAN	4015573713635
Quantità per ordine	100 Pezzo

Approvazioni



Dati tecnici

Generale

Sezione nominale	2,5 mm ²
Colore	verde-giallo
Numero di piani	1
Numero di punti morsetto per piano	2
Larghezza/passaggio	5 mm
Custodia isolante	PA666
Classe di infiammabilità del materiale isolante secondo UL94	V0
Tipo di montaggio	Guida DIN 35/7,5 mm
Morsetti componibili per installazioni elettriche	si

Dati tecnici

Tensione nominale	500 V
Tensione nominale di tenuta	6 kV
Grado di inquinamento	3
Serve piastrina di chiusura	si
Tipo di materiale isolante	Termoplastico
Lunghezza	48,6 mm

Dati di connessione

Tipo di attacco 1	attacco a vite
Tipo di attacco 2	attacco a vite
Sezione minima cavo rigido	0,5 mm ²
Massima sezione cavo rigido	4 mm ²
Sezione minima cavo flessibile	0,5 mm ²
Massima sezione cavo flessibile	2,5 mm ²
Lunghezza di spelatura	9 mm

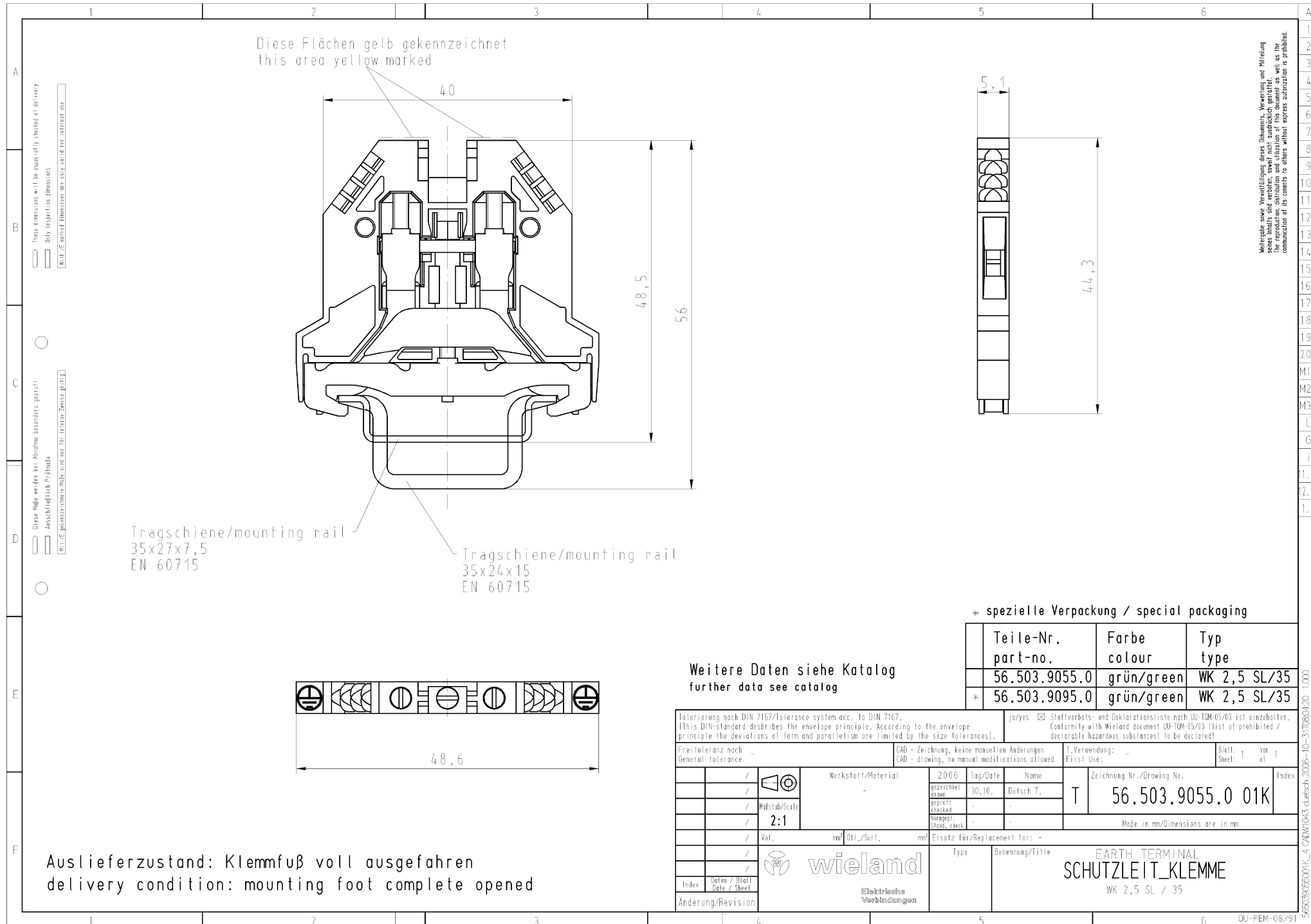
Coppia di serraggio conduttore	0,4 Nm
Coppia di serraggio montaggio su guida	0,4 Nm

Dati tecnici UL/CSA

Sezione UL	22-12 AWG
Sezione CSA	24-12 AWG

Accessori

Nr. Art.	Tipo	Descrizione
Z7.280.0227.0	Ponte di parallelo VB WK 2,5 - 2	
Z7.280.0327.0	Ponte di parallelo VB WK 2,5 - 3	
Z7.280.0427.0	Ponte di parallelo VB WK 2,5 - 4	
Z7.280.0527.0	Ponte di parallelo VB WK 2,5 - 5	
Z7.280.0627.0	Ponte di parallelo VB WK 2,5 - 6	
Z7.280.2227.0	Ponte di collegamento isolato IVBWK 2,5 - 2	
Z7.280.2327.0	Ponte di collegamento isolato IVBWK 2,5 - 3	
Z7.280.2427.0	Ponte di collegamento isolato IVBWK 2,5 - 4	
Z7.280.2527.0	Ponte di collegamento isolato IVBWK 2,5 - 5	
Z7.280.2627.0	Ponte di collegamento isolato IVBWK 2,5 - 6	
Z7.280.2727.0	Ponte di collegamento isolato IVBWK 2,5 - 7	
Z7.280.2827.0	Ponte di collegamento isolato IVBWK 2,5 - 8	
Z7.280.2927.0	Ponte di collegamento isolato IVBWK 2,5 - 9	
Z7.280.3027.0	Ponte di collegamento isolato IVBWK 2,5 -10	
Z7.280.3127.0	Ponte di collegamento isolato IVBWK 2,5 -11	
Z7.280.3227.0	Ponte di collegamento isolato IVBWK 2,5 -12	
98.300.0000.0	Guida TS 35x7,5 UNPERF - l:2000mm	
98.300.1000.0	Guida TS 35x7,5 PERF 15mm - l:2000mm	
98.300.1800.0	Guida TS 35x7,5 PERF 18mm - l:2000mm	
98.300.1900.0	Guida TS 35x7,5 PERF 25mm - l:2000mm	
98.360.0000.0	Guida TS 35x15-2,3 UNPERF - l:2000mm	
98.360.0004.0	Guida TS 35x15-2,3 UNPERF FZN - l:2000mm	
98.370.0000.0	Guida TS 35x15 UNPERF - l:2000mm	
98.370.1000.0	Guida TS 35x15 PERF 15mm - l:2000mm	
98.380.0000.0	Guida TS 35x15-2,3 UNPERF CU - l:2000mm	
07.311.7155.0	Piastrina di chiusura AP 2,5-4 SL	
04.242.5053.0	Strisce di targhette di siglatura 9705 A / 5 / 10	



Diese Flächen gelb gekennzeichnet
this area yellow marked

Tragschiene/mounting rail
35x27x7,5
EN 60715

Tragschiene/mounting rail
35x24x15
EN 60715

* spezielle Verpackung / special packaging

Teile-Nr. part-no.	Farbe colour	Typ type
56.503.9055.0	grün/green	WK 2,5 SL/35
* 56.503.9095.0	grün/green	WK 2,5 SL/35

Weitere Daten siehe Katalog
further data see catalog

Freitoleranz nach General tolerance		-		CAD - Zeichnung, keine manuellen Änderungen CAD - drawing, no manual modifications allowed		1. Verwendung: First Use:		-		Blatt: 1 von Sheet: 1 of 1	
/		Werkstoff/Material		2006		Tag/Date		Name		Zeichnung Nr./Drawing No.	
/		/		gezeichnet drawn		30.10.		Dütsch T.		Index	
/		Maßstab/Scale		/		/		/		T 56.503.9055.0 01K	
/		2:1		/		/		/		/	
/		Vol.		mm		Dtl./Surf.		mm		Ersatz für/Replacement for: -	
/		/		/		/		/		Maße in mm/Dimensions are in mm	
/		/		/		/		/		Type	
/		/		/		/		/		Benennung/Title	
/		/		/		/		/		EARTH TERMINAL SCHUTZLEIT_KLEMME WK 2,5 SL / 35	
Index		Datum / Blatt Date / Sheet		/		/		/		/	
Änderung/Revision		/		/		/		/		/	

Auslieferungszustand: Klemmfuß voll ausgefahren
delivery condition: mounting foot complete opened

Wiedergabe sowie Vervielfältigung dieses Dokuments, Verwertung und Mitteilung
sowie, inwieweit sind verboten, soweit nicht ausdrücklich gestattet.
The reproduction, distribution and utilization of this document as well as the
communication of its contents to others without express authorization is prohibited.

56503905001_K_3 CADW1045_außerb 2006-10-31 T062420_1000