

Data sheet del prodotto

Nr. Art. 57.504.9055.0

Conduttore di protezione WK 4 SL



Nr. Art.	57.504.9055.0
EAN	4015573458628
Quantità per ordine	100 Pezzo

Approvazioni



Dati tecnici

**Generale**

Sezione nominale	4 mm <sup>2</sup>
Colore	verde-giallo
Numero di piani	1
Numero di punti morsetto per piano	2
Larghezza/passso	6 mm
Custodia isolante	PA666
Classe di infiammabilità del materiale isolante secondo UL94	V0
Esecuzione "Ex e" testata per area esplosione	sì
Tipo di montaggio	TS35
Morsetti componibili per installazioni elettriche	sì

**Dati tecnici**

Tensione nominale	800 V
Tensione nominale di tenuta	8 kV
Grado di inquinamento	3
Serve piastrina di chiusura	No
Tipo di materiale isolante	Termoplastico
Lunghezza	51 mm

**Dati di connessione**

Tipo di attacco 1	attacco a vite
Tipo di attacco 2	attacco a vite
Sezione minima cavo rigido	0,5 mm <sup>2</sup>
Massima sezione cavo rigido	6 mm <sup>2</sup>
Sezione minima cavo flessibile	0,5 mm <sup>2</sup>
Massima sezione cavo flessibile	4 mm <sup>2</sup>

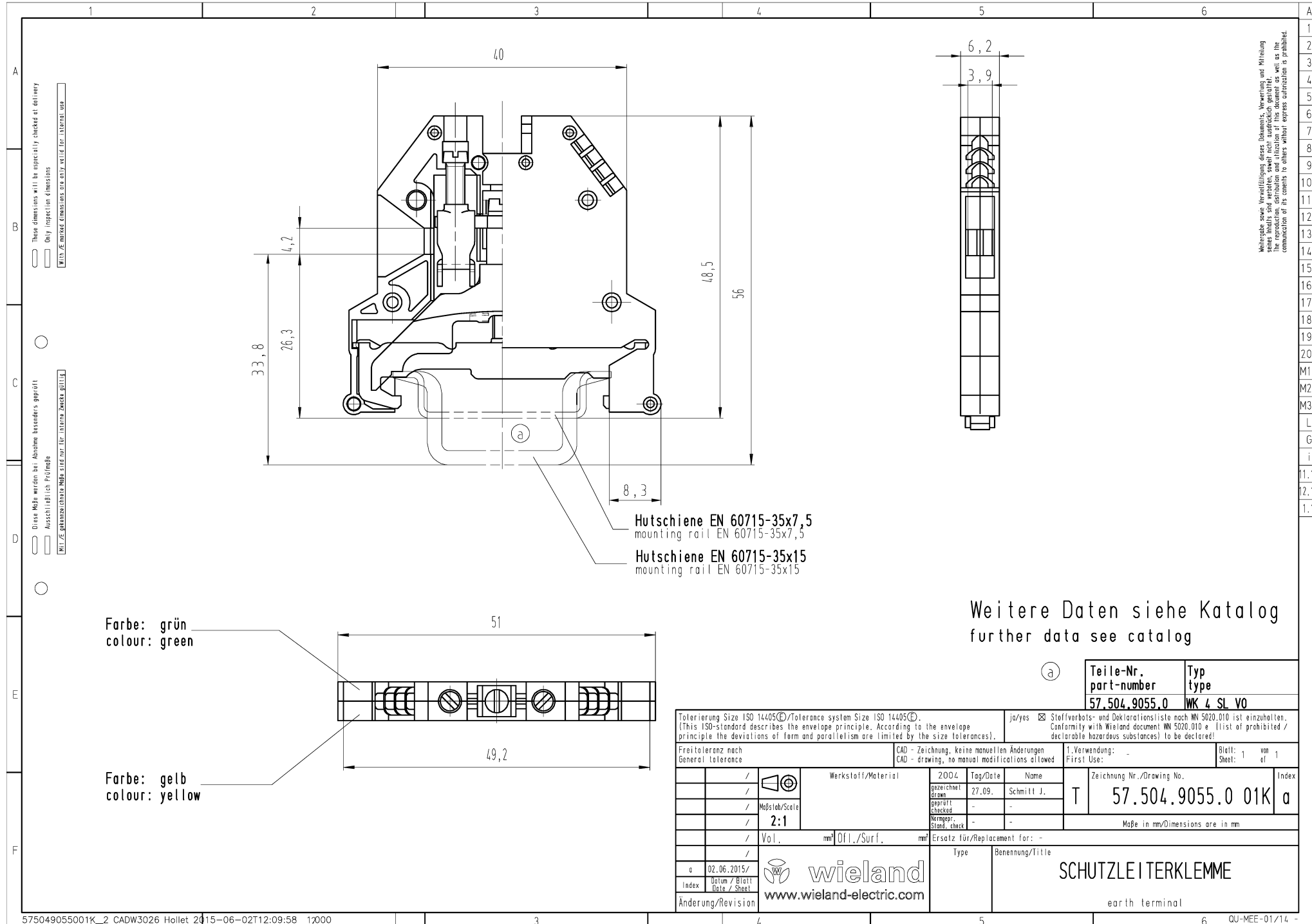
Lunghezza di spelatura	9 mm
Coppia di serraggio conduttore	0,5 Nm
Coppia di serraggio montaggio su guida	0.5

**Dati tecnici UL/CSA**

Sezione UL	22-10 AWG
Sezione CSA	20-10 AWG

**Accessori**

Nr. Art.	Tipo	Descrizione
98.300.0000.0	Guida TS 35x7,5 UNPERF - l:2000mm	
98.300.1000.0	Guida TS 35x7,5 PERF 15mm - l:2000mm	
98.300.1900.0	Guida TS 35x7,5 PERF 25mm - l:2000mm	
98.360.0000.0	Guida TS 35x15-2,3 UNPERF - l:2000mm	
98.360.0004.0	Guida TS 35x15-2,3 UNPERF FZN - l:2000mm	
98.370.0000.0	Guida TS 35x15 UNPERF - l:2000mm	
98.370.1000.0	Guida TS 35x15 PERF 15mm - l:2000mm	
98.380.0000.0	Guida TS 35x15-2,3 UNPERF CU - l:2000mm	
04.242.6053.0	Strisce di targhette di siglatura 9705 A / 6 / 10	



Hutschiene EN 60715-35x7,5  
mounting rail EN 60715-35x7,5

Hutschiene EN 60715-35x15  
mounting rail EN 60715-35x15

Farbe: grün  
colour: green

Farbe: gelb  
colour: yellow

Weitere Daten siehe Katalog  
further data see catalog

a

<b>Teile-Nr.</b> part-number	<b>Typ</b> type
57.504.9055.0	WK 4 SL VO

Tolerierung Size ISO 14405(☐)/Tolerance system Size ISO 14405(☐) (This ISO-standard describes the envelope principle. According to the envelope principle the deviations of form and parallelism are limited by the size tolerances).		ja/yes <input checked="" type="checkbox"/> Stoffverbot- und Deklarationsliste nach WN 5020.010 ist einzuhalten. Conformity with Wieland document WN 5020.010 e. (List of prohibited / declarable hazardous substances) to be declared!	
Freitoleranz nach General tolerance		CAD - Zeichnung, keine manuellen Änderungen CAD - drawing, no manual modifications allowed	1. Verwendung: First Use: -
Blatt: 1 von Sheet: 1 of 1		Zeichnung Nr./Drawing No.	
Werkstoff/Material		2004	Tag/Date
gezeichnet drawn		27.09.	Schmitt J.
geprüft checked		-	-
Vorgepr. Stand. check		-	-
Maße in mm/Dimensions are in mm			
Vol. mm³		Ersatz für/Replacement for: -	
Off./Surf. mm		Type	
Benennung/Title		SCHUTZLEITERKLEMME	
earth terminal		www.wieland-electric.com	
a 02.06.2015/ Datum / Blatt Date / Sheet		Index	
Änderung/Revision		Index	

Weitergabe sowie Vervielfältigung dieses Dokuments, Verwertung und Mitteilung  
seiner Inhalte sind verboten, soweit nicht ausdrücklich gestattet.  
Die Reproduktion, Verbreitung und Nutzung dieses Dokuments, soweit es die  
Anforderungen der Normen erfüllt, ist ohne weitere Erlaubnis gestattet.