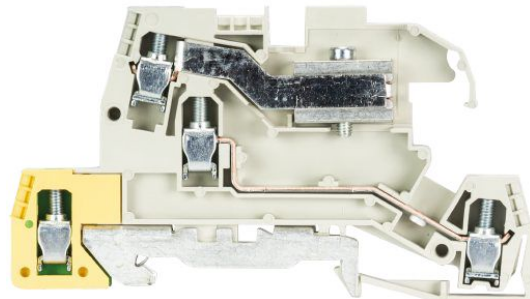


Data sheet del prodotto

Nr. Art. 56.404.9555.0

Morsetto di installazione WKI 4 NT -D-SL /V0



Nr. Art.	56.404.9555.0
EAN	4015573501195
Quantità per ordine	50 Pezzo

Approvazioni



Dati tecnici

**Generale**

Sezione nominale	4 mm <sup>2</sup>
Colore di base	grigio
Numero di piani	3
Numero di punti morsetto per piano	2
Larghezza/passaggio	6 mm
Custodia isolante	PA666
Classe di infiammabilità del materiale isolante secondo UL94	V0
Tipo di montaggio	Guida DIN 35/7,5 mm
Morsetti componibili per installazioni elettriche	sì

**Dati tecnici**

Corrente nominale	26 A
Tensione nominale	400 V
Tensione nominale di tenuta	4 kV
Grado di inquinamento	3
Serve piastrina di chiusura	sì
Tipo di materiale isolante	Termoplastico
Lunghezza	90 mm

**Dati di connessione**

Tipo di attacco 1	attacco a vite
Tipo di attacco 2	attacco a vite
Sezione minima cavo rigido	0,5 mm <sup>2</sup>
Massima sezione cavo rigido	6 mm <sup>2</sup>
Sezione minima cavo flessibile	0,5 mm <sup>2</sup>
Massima sezione cavo flessibile	4 mm <sup>2</sup>

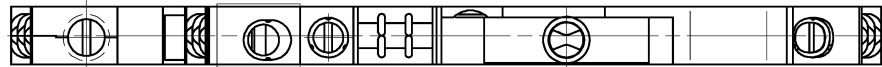
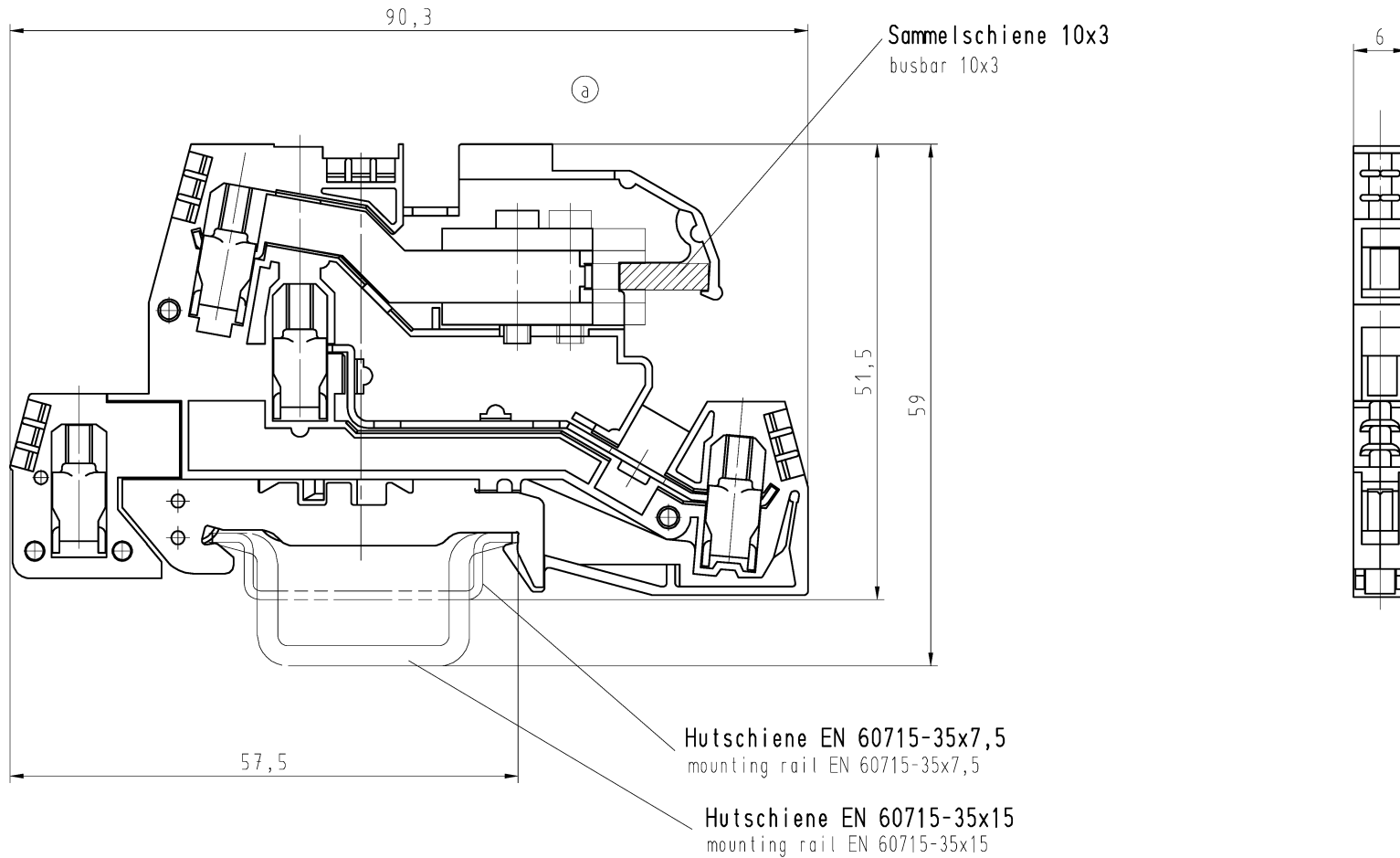
Lunghezza di spelatura	7 mm
Coppia di serraggio conduttore	0,5 Nm

**Dati tecnici UL/CSA**

Sezione UL	22-10 AWG
Tensione UL	300 V
Factory wiring di corrente	24 A
Field wiring di corrente	24 A
Sezione CSA	22-10 AWG
Tensione CSA	300 V
Corrente CSA	25 A

**Accessori**

Nr. Art.	Tipo	Descrizione
Z7.211.0227.0	Ponte di parallelo 9703 / 6- 2	
Z7.211.0327.0	Ponte di parallelo 9703 / 6- 3	
Z7.211.0427.0	Ponte di parallelo 9703 / 6- 4	
Z7.211.0527.0	Ponte di parallelo 9703 / 6- 5	
Z7.211.0627.0	Ponte di parallelo 9703 / 6- 6	
Z7.271.5227.0	Ponte di collegamento isolato IVB WKI 4 -12	
98.300.0000.0	Guida TS 35x7,5 UNPERF - l:2000mm	
98.300.1000.0	Guida TS 35x7,5 PERF 15mm - l:2000mm	
98.300.1800.0	Guida TS 35x7,5 PERF 18mm - l:2000mm	
98.300.1900.0	Guida TS 35x7,5 PERF 25mm - l:2000mm	
98.360.0000.0	Guida TS 35x15-2,3 UNPERF - l:2000mm	
98.360.0004.0	Guida TS 35x15-2,3 UNPERF FZN - l:2000mm	
98.370.0000.0	Guida TS 35x15 UNPERF - l:2000mm	
98.370.1000.0	Guida TS 35x15 PERF 15mm - l:2000mm	
98.380.0000.0	Guida TS 35x15-2,3 UNPERF CU - l:2000mm	
07.311.6555.0	Piastrina di chiusura API 4/2/V0	
04.242.6053.0	Strisce di targhette di siglatura 9705 A / 6 / 10	



Weitere Daten siehe Katalog  
further data see catalog

Freitoleranz nach		CAD - Zeichnung, keine manuellen Änderungen			1. Verwendung: -		Bl.: 1 von 1	
/	Maßstab	Werkstoff und Oberfläche:			2003	Tag	Name	Index
/	2:1				Entworfen	07.05.	Schmitt J.	56.404.9555.0 01K a
/					Geprüft	-	-	
/	Vol.	mm <sup>3</sup>	Oll.	mm <sup>3</sup>	Normgepr.	-	-	Ersatz für: -
/					Benennung			
a	17.10.2014/	wieland			WKI 4 NT-D-SL		INSTALLATIONSKLEMME installation terminal	
Buchstabe	Datum / Blatt	Elektrische Verbindungen						
Änderung								

Weitergabe sowie Vervielfältigung dieses Dokuments, Verwertung und Mitteilung seines Inhalts sind verboten, soweit nicht ausdrücklich gestattet.  
The reproduction, distribution and utilization of this document as well as the communication of its contents to others without express authorization is prohibited.

A
1
2
3
4
5
6
7
8
9
10
11
12
13
14
15
16
17
18
19
20
M1
M2
M3
L
G
1
1.1
2.1
1.1