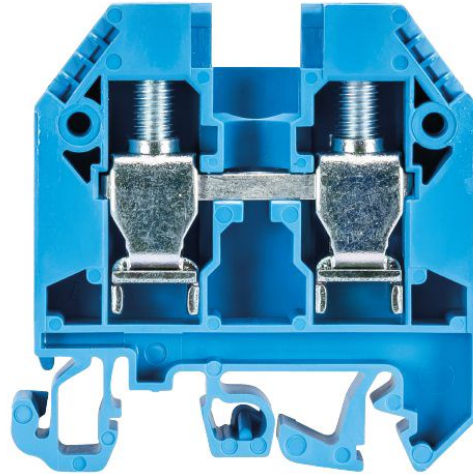


Data sheet del prodotto

Nr. Art. 57.510.0155.6

Morsetto passante WKN10 / U BL / V0



Nr. Art.	57.510.0155.6
EAN	4015573487994
Quantità per ordine	50 Pezzo

Approvazioni



Dati tecnici

Generale

Sezione nominale	10 mm ²
Colore	blu
Numero di piani	1
Numero di punti morsetto per piano	2
Larghezza/passaggio	10 mm
Custodia isolante	PA666
Classe di infiammabilità del materiale isolante secondo UL94	V0
Esecuzione "Ex e" testata per area esplosione	sì
Tipo di montaggio	Guida DIN / Guida G
Morsetti componibili per installazioni elettriche	No

Dati tecnici

Corrente nominale	57 A
Tensione nominale	1000 V
Tensione nominale di tenuta	8 kV
Grado di inquinamento	3
Serve piastrina di chiusura	sì
Tipo di materiale isolante	Termoplastico
Lunghezza	53,8 mm

Dati di connessione

Tipo di attacco 1	attacco a vite
Tipo di attacco 2	attacco a vite
Sezione minima cavo rigido	1,5 mm ²
Massima sezione cavo rigido	10 mm ²
Sezione minima cavo flessibile	2,5 mm ²

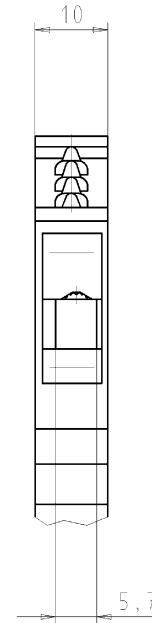
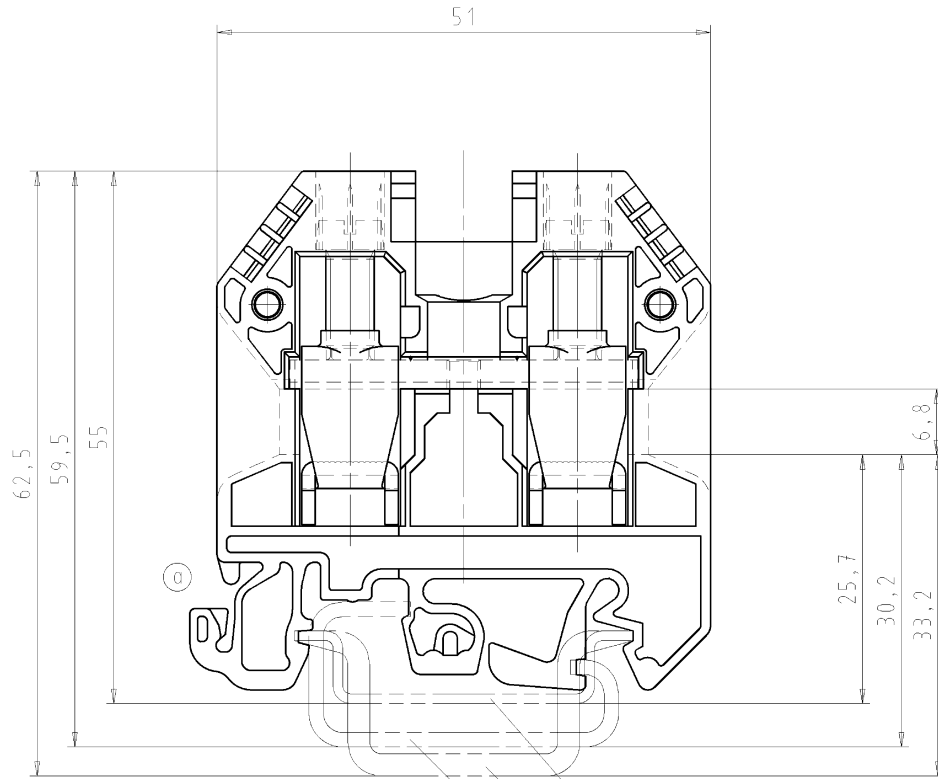
Massima sezione cavo flessibile	10 mm ²
Sezione minima cavo semirigido	16 mm ²
Massima sezione cavo semi-rigido	16 mm ²
Lunghezza di spelatura	13 mm
Coppia di serraggio conduttore	2 Nm

Dati tecnici UL/CSA

Sezione UL	16-6 AWG
Tensione UL	600 V
Factory wiring di corrente	65 A
Field wiring di corrente	65 A
Sezione CSA	16-6 AWG
Tensione CSA	600 V
Corrente CSA	70 A

Accessori

Nr. Art.	Tipo	Descrizione
Z7.283.2227.0	Ponte di collegamento isolato IVBWKN10 - 2	
Z7.283.2327.0	Ponte di collegamento isolato IVBWKN10 - 3	
Z7.283.2427.0	Ponte di collegamento isolato IVBWKN10 - 4	
Z7.283.2527.0	Ponte di collegamento isolato IVBWKN10 - 5	
Z7.283.2627.0	Ponte di collegamento isolato IVBWKN10 - 6	
Z7.283.2727.0	Ponte di collegamento isolato IVBWKN10 - 7	
Z7.283.2827.0	Ponte di collegamento isolato IVBWKN10 - 8	
Z7.283.2927.0	Ponte di collegamento isolato IVBWKN10 - 9	
Z7.283.3027.0	Ponte di collegamento isolato IVBWKN10 - 10	
Z7.283.3127.0	Ponte di collegamento isolato IVBWKN10 - 11	
Z7.283.3227.0	Ponte di collegamento isolato IVBWKN10 - 12	
Z7.283.6227.0	Ponte di parallelo VBWKN 10 - 2	
Z7.283.6327.0	Ponte di parallelo VBWKN 10 - 3	
Z7.283.6427.0	Ponte di parallelo VBWKN 10 - 4	
Z7.283.6527.0	Ponte di parallelo VBWKN 10 - 5	
Z7.283.6627.0	Ponte di parallelo VBWKN 10 - 6	
98.190.0000.0	Guida TS 32 UNPERF - l:2000mm	
98.190.1000.0	Guida TS 32 PERF 15mm - l:2000mm	
98.210.0000.0	Guida TS 32 UNPERF AL - l:2000mm	
98.220.0000.0	Guida TS 32 UNPERF CU - l:2000mm	
98.300.0000.0	Guida TS 35x7,5 UNPERF - l:2000mm	
98.300.1000.0	Guida TS 35x7,5 PERF 15mm - l:2000mm	
98.300.1900.0	Guida TS 35x7,5 PERF 25mm - l:2000mm	
98.360.0000.0	Guida TS 35x15-2,3 UNPERF - l:2000mm	
98.360.0004.0	Guida TS 35x15-2,3 UNPERF FZN - l:2000mm	
98.370.0000.0	Guida TS 35x15 UNPERF - l:2000mm	
98.370.1000.0	Guida TS 35x15 PERF 15mm - l:2000mm	
98.380.0000.0	Guida TS 35x15-2,3 UNPERF CU - l:2000mm	
07.311.6655.0	Piastrina di chiusura APN 10 /V0	
07.311.6655.6	Piastrina di chiusura APN 10 BL/V0	
07.311.7655.0	Piastrina di separazione TWN 10 /V0	
07.311.7655.6	Piastrina di separazione TWN 10 BL/V0	
04.242.5053.0	Strisce di targhette di siglatura 9705 A / 5 / 10	

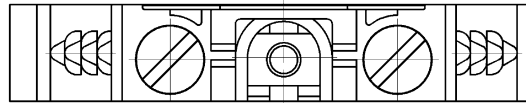


○ Diese Maße werden bei Abnahme besonders geprüft
 □ Ausdrücklich prüfen
 ■ Mit A. DRÄGERÜBERR. ABGR. SIND DIE I. ANDERE DRÄGERÜBERR.

- Hutschiene EN 60715-35x7,5
mounting rail EN 60715-35x7,5
- Hutschiene EN 60715-35x15
mounting rail EN 60715-35x15
- G-Schiene EN 60715-G32
G-rail EN 60715-G32

Weitere Daten siehe Katalog
further data see catalog

* = spezielle Verpackung
specific package



Teile.-Nr. Part-number	Farbe colour	Typ type
57.510.0155.0	grau/grey	WKN 10/U /VO
57.510.0155.1	schwarz/black	WKN 10/U SW/VO
57.510.0155.2	weiß/white	WKN 10/U WS/VO
57.510.0155.3	schiefergrau/slate grey	WKN 10/U GR/VO
57.510.0155.5	rot/red	WKN 10/U RT/VO
57.510.0155.6	blau/blue	WKN 10/U BL/VO
57.510.0155.7	grün/green	WKN 10/U GN/VO
57.510.0155.8	gelb/yellow	WKN 10/U GE/VO
57.510.0155.9	orange	WKN 10/U OR/VO
* 57.510.0195.0	grau/grey	WKN 10/U /VO
* 57.510.0195.6	blau/blue	WKN 10/U BL/VO

Freitoleranz nach		CAD - Zeichnung, keine manuellen Änderungen		1. Verwendung: -		Bl.: 1 von 1	
/	Maßstab	2004	Tag	Name	Zeichnung Nr.		Index
/	2:1	Entworfen	22.10.	Schmitt J.	T 57.510.0155.0 01K		b
/		Geprüft					
/	Vol.	mm ³	011.	mm ³	Normgepr.	-	Ersatz für: -
b	07.04.2011/			Benennung			
a	10.04.2007/			DURCHGANGSKLEMME			
Buchstabe Datum / Blatt		Elektrische Verbindungen		Modular terminal			
Änderung							

Weitergabe sowie Vervielfältigung dieses Dokuments, Verwertung und Mitteilung
 seines Inhalts, sind verboten, soweit nicht ausdrücklich gestattet.
 The reproduction, distribution and utilization of this document as well as the
 communication of its contents to others without express authorization is prohibited.

A
 1
 2
 3
 4
 5
 6
 7
 8
 9
 10
 11
 12
 13
 14
 15
 16
 17
 18
 19
 20
 M1
 M2
 M3
 L
 G
 1
 1.1
 2.1
 1.1
 57510015501K_2_04062005 Schmitt 2011-04-08 13:45:2 1:00