

Data sheet del prodotto

Nr. Art. 57.506.9055.0

Conduttore di protezione WK 6 SL



Nr. Art.	57.506.9055.0
EAN	4015573458635
Quantità per ordine	100 Pezzo

Approvazioni



Dati tecnici

**Generale**

Sezione nominale	6 mm <sup>2</sup>
Colore	verde-giallo
Numero di piani	1
Numero di punti morsetto per piano	2
Larghezza/passaggio	8 mm
Custodia isolante	PA666
Classe di infiammabilità del materiale isolante secondo UL94	V0
Esecuzione "Ex e" testata per area esplosione	sì
Tipo di montaggio	TS35
Morsetti componibili per installazioni elettriche	sì

**Dati tecnici**

Tensione nominale	800 V
Tensione nominale di tenuta	8 kV
Grado di inquinamento	3
Serve piastrina di chiusura	No
Tipo di materiale isolante	Termoplastico
Lunghezza	54 mm

**Dati di connessione**

Tipo di attacco 1	attacco a vite
Tipo di attacco 2	attacco a vite
Sezione minima cavo rigido	0,5 mm <sup>2</sup>
Massima sezione cavo rigido	10 mm <sup>2</sup>
Sezione minima cavo flessibile	0,5 mm <sup>2</sup>
Massima sezione cavo flessibile	6 mm <sup>2</sup>

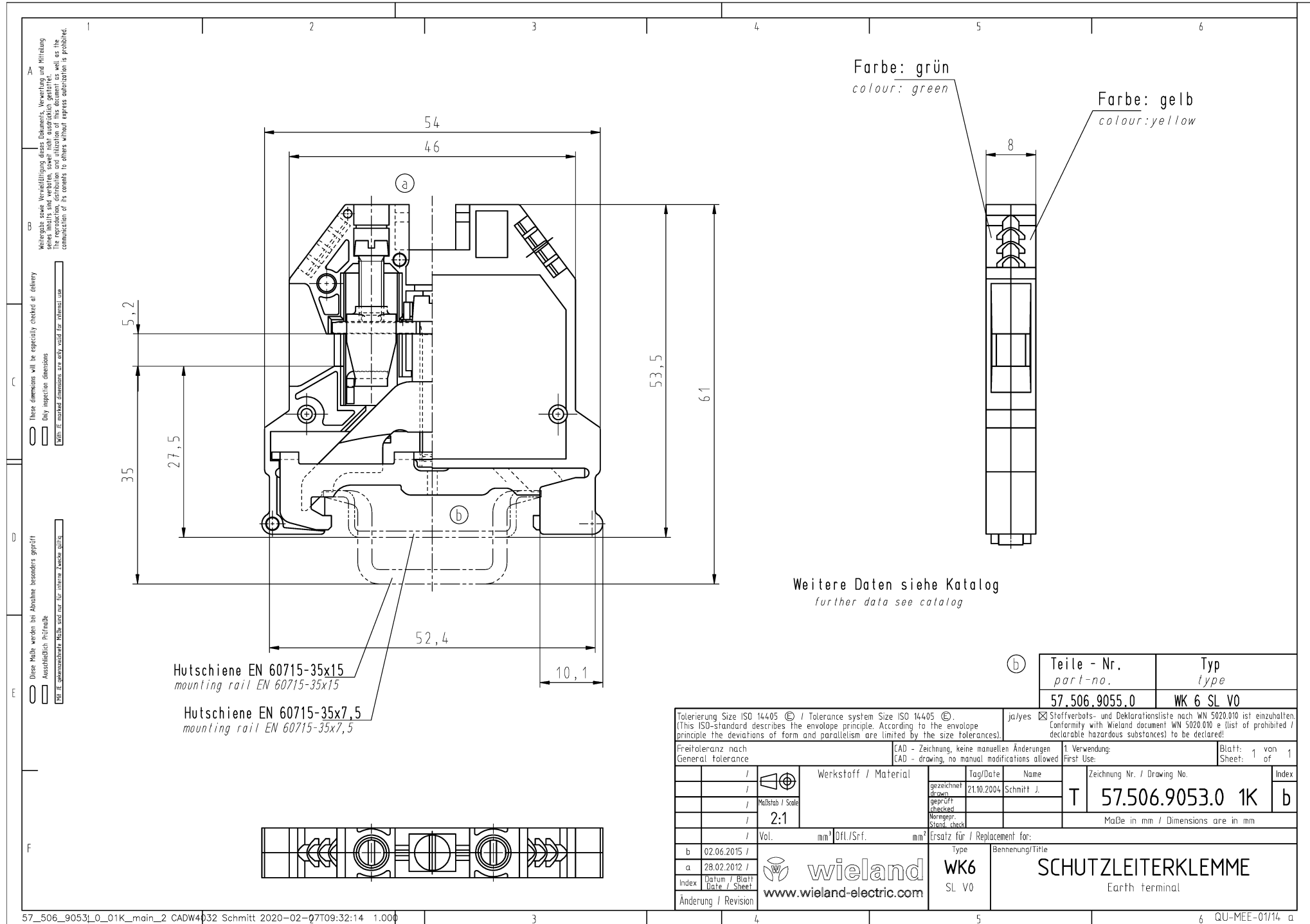
Lunghezza di spelatura	12 mm
Coppia di serraggio conduttore	1,2 Nm
Coppia di serraggio montaggio su guida	1.2

**Dati tecnici UL/CSA**

Sezione UL	22-8 AWG
Sezione CSA	20-8 AWG

**Accessori**

Nr. Art.	Tipo	Descrizione
98.300.0000.0	Guida TS 35x7,5 UNPERF - l:2000mm	
98.300.1000.0	Guida TS 35x7,5 PERF 15mm - l:2000mm	
98.300.1900.0	Guida TS 35x7,5 PERF 25mm - l:2000mm	
98.360.0000.0	Guida TS 35x15-2,3 UNPERF - l:2000mm	
98.360.0004.0	Guida TS 35x15-2,3 UNPERF FZN - l:2000mm	
98.370.0000.0	Guida TS 35x15 UNPERF - l:2000mm	
98.370.1000.0	Guida TS 35x15 PERF 15mm - l:2000mm	
98.380.0000.0	Guida TS 35x15-2,3 UNPERF CU - l:2000mm	
04.242.8053.0	Strisce di targhette di siglatura 9705 A / 8 / 10	



A  
 Weisung: Diese Zeichnung ist eine CAD-Zeichnung. Die Abmessungen sind nur für interne Zwecke gültig.  
 These dimensions will be especially checked at delivery.  
 Only inspection dimensions.  
 With I.E. marked dimensions are only valid for internal use.

F  
 Diese Maße werden bei Abnahme besonders geprüft.  
 Ausreichliche Prüfmaße.  
 Mit I.E. gekennzeichnete Maße sind nur für interne Zwecke gültig.

54  
 46  
 5,2  
 35  
 27,5  
 53,5  
 61  
 52,4  
 10,1

Hutschiene EN 60715-35x15  
 mounting rail EN 60715-35x15

Hutschiene EN 60715-35x7,5  
 mounting rail EN 60715-35x7,5

Farbe: grün  
 colour: green

Farbe: gelb  
 colour: yellow

Weitere Daten siehe Katalog  
 further data see catalog

Teile - Nr. part-no.	Typ type
57.506.9055.0	WK 6 SL V0

Tolerierung Size ISO 14405 © / Tolerance system Size ISO 14405 ©		ja/yes <input checked="" type="checkbox"/> Stoffverbots- und Deklarationsliste nach WN 5020.010 ist einzuhalten. (This ISO-standard describes the envelope principle. According to the envelope principle the deviations of form and parallelism are limited by the size tolerances)		1. Verwendung: First Use:		Blatt: 1 von 1 Sheet: of 1	
Freitoleranz nach General tolerance		CAD - Zeichnung, keine manuellen Änderungen CAD - drawing, no manual modifications allowed		gezeichnet drawn		Tag/Date	
/		Werkstoff / Material		Name		Zeichnung Nr. / Drawing No.	
/		Maßstab / Scale		geprüft checked		T 57.506.9053.0 1K	
/		2:1		Normgepr. Stand. check		Maße in mm / Dimensions are in mm	
/		Vol. mm³ / Qty./Srf. mm²		Ersatz für / Replacement for:		Index	
b 02.06.2015 /		www.wieland		Type		b	
a 28.02.2012 /		www.wieland-electric.com		WK6		SCHUTZLEITERKLEMME	
Index Datum / Blatt Date / Sheet		Änderung / Revision		SL V0		Earth terminal	