

Data sheet del prodotto

Nr. Art. 56.716.0053.0

Morsetto passante WKF 16/35



Nr. Art.	56.716.0053.0
EAN	4015573501652
Quantità per ordine	50 Pezzo

Approvazioni



Dati tecnici

**Generale**

Sezione nominale	16 mm <sup>2</sup>
Colore	grigio
Numero di piani	1
Numero di punti morsetto per piano	2
Larghezza/passaggio	12 mm
Custodia isolante	PA666
Classe di infiammabilità del materiale isolante secondo UL94	V0
Esecuzione "Ex e" testata per area esplosione	sì
Tipo di montaggio	Guida DIN 35/7,5 mm
Morsetti componibili per installazioni elettriche	sì

**Dati tecnici**

Corrente nominale	76 A
Tensione nominale	800 V
Tensione nominale di tenuta	8 kV
Grado di inquinamento	3
Serve piastrina di chiusura	No
Tipo di materiale isolante	Termoplastico
Lunghezza	82 mm

**Dati di connessione**

Tipo di attacco 1	attacco a molla
Tipo di attacco 2	attacco a molla
Sezione minima cavo rigido	4 mm <sup>2</sup>
Massima sezione cavo rigido	10 mm <sup>2</sup>
Sezione minima cavo flessibile	4 mm <sup>2</sup>

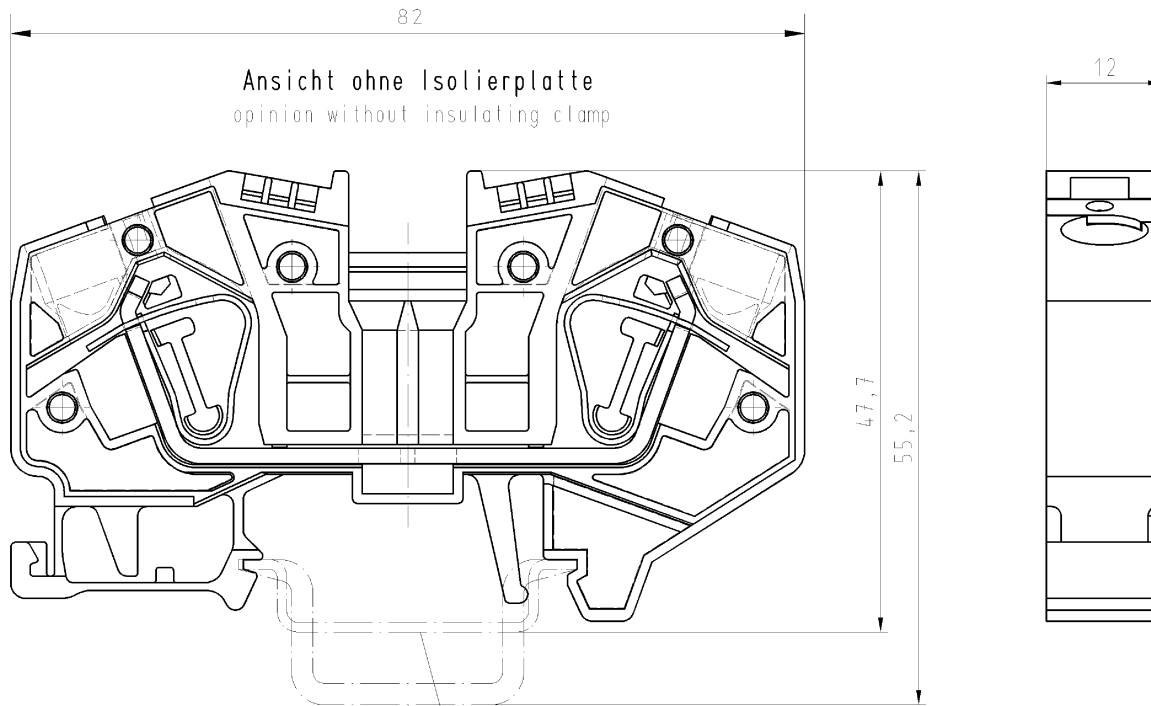
Massima sezione cavo flessibile	16 mm <sup>2</sup>
Sezione minima cavo semirigido	16 mm <sup>2</sup>
Massima sezione cavo semi-rigido	16 mm <sup>2</sup>
Lunghezza di spelatura	15 mm

**Dati tecnici UL/CSA**

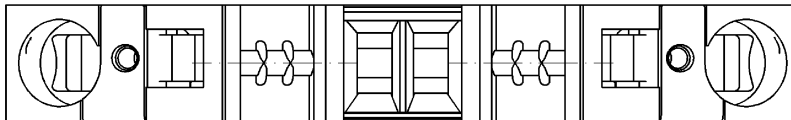
Sezione UL	24-4 AWG
Tensione UL	600 V
Factory wiring di corrente	75 A
Field wiring di corrente	75 A
Sezione CSA	12-4 AWG
Tensione CSA	600 V
Corrente CSA	78 A

**Accessori**

Nr. Art.	Tipo	Descrizione
Z7.284.4227.0	Spina di collegamento IVBWK 16- 2	
98.300.0000.0	Guida TS 35x7,5 UNPERF - l:2000mm	
98.300.1000.0	Guida TS 35x7,5 PERF 15mm - l:2000mm	
98.300.1800.0	Guida TS 35x7,5 PERF 18mm - l:2000mm	
98.300.1900.0	Guida TS 35x7,5 PERF 25mm - l:2000mm	
98.360.0000.0	Guida TS 35x15-2,3 UNPERF - l:2000mm	
98.360.0004.0	Guida TS 35x15-2,3 UNPERF FZN - l:2000mm	
98.370.0000.0	Guida TS 35x15 UNPERF - l:2000mm	
98.370.1000.0	Guida TS 35x15 PERF 15mm - l:2000mm	
98.380.0000.0	Guida TS 35x15-2,3 UNPERF CU - l:2000mm	
04.242.6053.0	Strisce di targhette di siglatura 9705 A / 6 / 10	



○ Diese Maße werden bei Aufnahme besonders geprüft  
 □ Ausschnittlich prüfen  
 ■ Mit d. Passenmaßnahme prüfen (siehe auch z.B. DIN EN 60715-35x15)



Weitere Daten siehe Katalog  
 further data see catalog

Teile.- Nr. part-nr.	Farbe colour	Typ type	Freileitertanz nach DIN		CAD - Zeichnung, keine manuellen Änderungen			1. Verwendung: -		Bl.: 1 von 1	
			Maßstab	Werkstoff und Oberfläche:	2002	Tag	Name	Zeichnung Nr.	Index		
56.716.0053.0	grau grey	WKF 16/35	1:1		Entworfen	13.11.	Schneiderb.	T	56.716.0053.0 01K		
56.716.0053.6	blau blue	WKF 16/35 BLAU WKF 16/35 blue			Geprüft	-	-				
Elektrisches Verbindungen					Normgepr.		-	-	Ersatz für: -		
Benennung								DURCHGANGSKLEMME terminal (screwless) schraubenlos			

Wiedergabe sowie Vervielfältigung dieser Zeichnung, Verwertung und Mitteilung  
 ohne schriftliche Genehmigung sind verboten, soweit nicht ausdrücklich gestattet.  
 The reproduction, distribution and utilization of this document as well as the  
 communication of its contents to others without express authorization is prohibited.

A  
1  
2  
3  
4  
5  
6  
7  
8  
9  
10  
11  
12  
13  
14  
15  
16  
17  
18  
19  
20  
M1  
M2  
M3  
L  
G  
1  
1.1  
2.1  
1.1