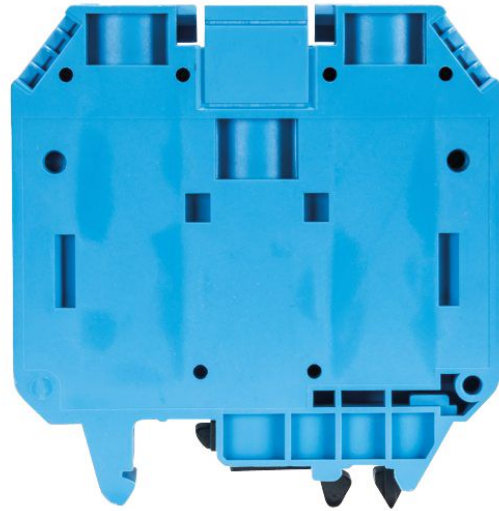


Data sheet del prodotto

Nr. Art. 57.535.0155.6

Morsetto passante WKN35 / U BL / V0



Nr. Art.	57.535.0155.6
EAN	4015573488014
Quantità per ordine	20 Pezzo

Approvazioni



Dati tecnici

Generale

Sezione nominale	35 mm ²
Colore	blu
Numero di piani	1
Numero di punti morsetto per piano	2
Larghezza/passso	16 mm
Custodia isolante	PA666
Classe di infiammabilità del materiale isolante secondo UL94	V0
Esecuzione "Ex e" testata per area esplosione	sì
Tipo di montaggio	Guida DIN / Guida G
Morsetti componibili per installazioni elettriche	No

Dati tecnici

Corrente nominale	124 A
Tensione nominale	800 V
Tensione nominale di tenuta	8 kV
Grado di inquinamento	3
Serve piastrina di chiusura	No
Tipo di materiale isolante	Termoplastico
Lunghezza	70,6 mm

Dati di connessione

Tipo di attacco 1	attacco a vite
Tipo di attacco 2	attacco a vite
Sezione minima cavo rigido	10 mm ²
Massima sezione cavo rigido	10 mm ²
Sezione minima cavo flessibile	10 mm ²

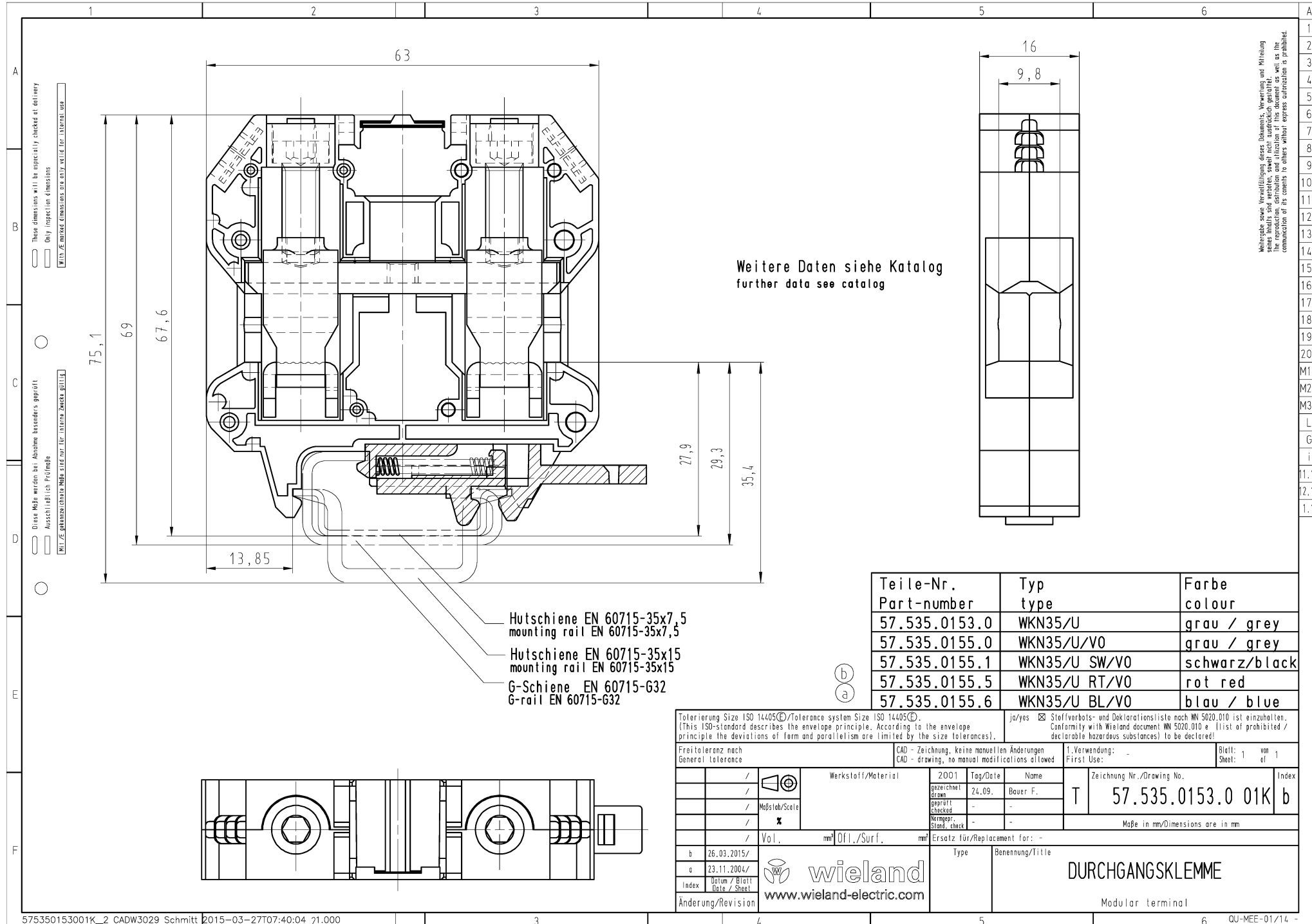
Massima sezione cavo flessibile	35 mm ²
Sezione minima cavo semirigido	16 mm ²
Massima sezione cavo semi-rigido	50 mm ²
Lunghezza di spelatura	18 mm
Coppia di serraggio conduttore	3 Nm

Dati tecnici UL/CSA

Sezione UL	10 - 1/0 AWG
Tensione UL	600 V
Factory wiring di corrente	150 A
Field wiring di corrente	150 A
Sezione CSA	10 - 1/0 AWG
Tensione CSA	600 V
Corrente CSA	150 A

Accessori

Nr. Art.	Tipo	Descrizione
Z7.285.2227.0	Ponte di collegamento isolato IVB WKN 35 - 2	
Z7.285.2327.0	Ponte di collegamento isolato IVB WKN 35 - 3	
Z7.285.2427.0	Ponte di collegamento isolato IVB WKN 35 - 4	
Z7.285.2527.0	Ponte di collegamento isolato IVB WKN 35 - 5	
Z7.285.2627.0	Ponte di collegamento isolato IVB WKN 35 - 6	
Z7.285.2727.0	Ponte di collegamento isolato IVB WKN 35 - 7	
Z7.285.2827.0	Ponte di collegamento isolato IVB WKN 35 - 8	
Z7.285.2927.0	Ponte di collegamento isolato IVB WKN 35 - 9	
Z7.285.3027.0	Ponte di collegamento isolato IVB WKN 35 - 10	
Z7.285.3127.0	Ponte di collegamento isolato IVB WKN 35 - 11	
Z7.285.3227.0	Ponte di collegamento isolato IVB WKN 35 - 12	
98.190.0000.0	Guida TS 32 UNPERF - l:2000mm	
98.190.1000.0	Guida TS 32 PERF 15mm - l:2000mm	
98.210.0000.0	Guida TS 32 UNPERF AL - l:2000mm	
98.220.0000.0	Guida TS 32 UNPERF CU - l:2000mm	
98.300.0000.0	Guida TS 35x7,5 UNPERF - l:2000mm	
98.300.1000.0	Guida TS 35x7,5 PERF 15mm - l:2000mm	
98.300.1900.0	Guida TS 35x7,5 PERF 25mm - l:2000mm	
98.360.0000.0	Guida TS 35x15-2,3 UNPERF - l:2000mm	
98.360.0004.0	Guida TS 35x15-2,3 UNPERF FZN - l:2000mm	
98.370.0000.0	Guida TS 35x15 UNPERF - l:2000mm	
98.370.1000.0	Guida TS 35x15 PERF 15mm - l:2000mm	
98.380.0000.0	Guida TS 35x15-2,3 UNPERF CU - l:2000mm	
07.311.7855.0	Piastrina di separazione TWN 35 /V0	
07.311.7855.6	Piastrina di separazione TWN 35 BL /V0	
04.242.8053.0	Strisce di targhette di siglatura 9705 A / 8 / 10	



Weitergabe sowie Vervielfältigung dieses Dokuments, Verwertung und Mitteilung
 seines Inhalts sind verboten, soweit nicht ausdrücklich gestattet.
 Die Reproduktion, Verbreitung und Nutzung der Inhalte dieses Dokuments ist
 untersagt, es sei denn, es wird ausdrücklich anders bestimmt.

Teile-Nr. Part-number	Typ type	Farbe colour
57.535.0153.0	WKN35/U	grau / grey
57.535.0155.0	WKN35/U/VO	grau / grey
57.535.0155.1	WKN35/U SW/VO	schwarz/black
57.535.0155.5	WKN35/U RT/VO	rot red
57.535.0155.6	WKN35/U BL/VO	blau / blue

Tolerierung Size ISO 14405(☐)/Tolerance system Size ISO 14405(☐) (This ISO-standard describes the envelope principle. According to the envelope principle the deviations of form and parallelism are limited by the size tolerances).		ja/yes <input checked="" type="checkbox"/> Stoffverbots- und Deklarationsliste nach MN 5020.010 ist einzuhalten. Conformity with Wieland document MN 5020.010 e (list of prohibited / declarable hazardous substances) to be declared!	
Freitoleranz nach General tolerance		CAD - Zeichnung, keine manuellen Änderungen CAD - drawing, no manual modifications allowed	
1. Verwendung: First Use:		-	
Blatt: Sheet:		1 1	
Werkstoff/Material		2001 Tag/Date Name	
gezeichnet drawn		24.09. Bauer F.	
geprüft checked		-	
Vorgepr. Stand. check		-	
Maße in mm/Dimensions are in mm		Zeichnung Nr./Drawing No.	
Vol., mm ³ Offl./Surf., mm ²		Ersatz für/Replacement for: -	
b 26.03.2015/ a 23.11.2004/ Index Datum / Blatt Date / Sheet		Type Benennung/Title	
www.wieland www.wieland-electric.com		DURCHGANGSKLEMME	
Änderung/Revision		Modular terminal	