

Data sheet del prodotto

Nr. Art. 57.510.9055.0

Conduttore di protezione WKN 10 SL



|                     |               |
|---------------------|---------------|
| Nr. Art.            | 57.510.9055.0 |
| EAN                 | 4015573500129 |
| Quantità per ordine | 50 Pezzo      |

Approvazioni



Dati tecnici

**Generale**

|  |                    |
|--|--------------------|
| Sezione nominale   | 10 mm <sup>2</sup> |
| Colore   | verde-giallo       |
| Numero di piani  | 1                  |
| Numero di punti morsetto per piano                           | 2                  |
| Larghezza/passaggio  | 10 mm              |
| Custodia isolante  | PA666              |
| Classe di infiammabilità del materiale isolante secondo UL94 | V0                 |
| Esecuzione "Ex e" testata per area esplosione                | sì                 |
| Tipo di montaggio  | TS35               |
| Morsetti componibili per installazioni elettriche            | No                 |

**Dati tecnici**

|                             |               |
|-----------------------------|---------------|
| Tensione nominale           | 800 V         |
| Tensione nominale di tenuta | 8 kV          |
| Grado di inquinamento       | 3             |
| Serve piastrina di chiusura | No            |
| Tipo di materiale isolante  | Termoplastico |
| Lunghezza                   | 54 mm         |

**Dati di connessione**

|                                 |                     |
|---------------------------------|---------------------|
| Tipo di attacco 1               | attacco a vite      |
| Tipo di attacco 2               | attacco a vite      |
| Sezione minima cavo rigido      | 1,5 mm <sup>2</sup> |
| Massima sezione cavo rigido     | 10 mm <sup>2</sup>  |
| Sezione minima cavo flessibile  | 2,5 mm <sup>2</sup> |
| Massima sezione cavo flessibile | 10 mm <sup>2</sup>  |

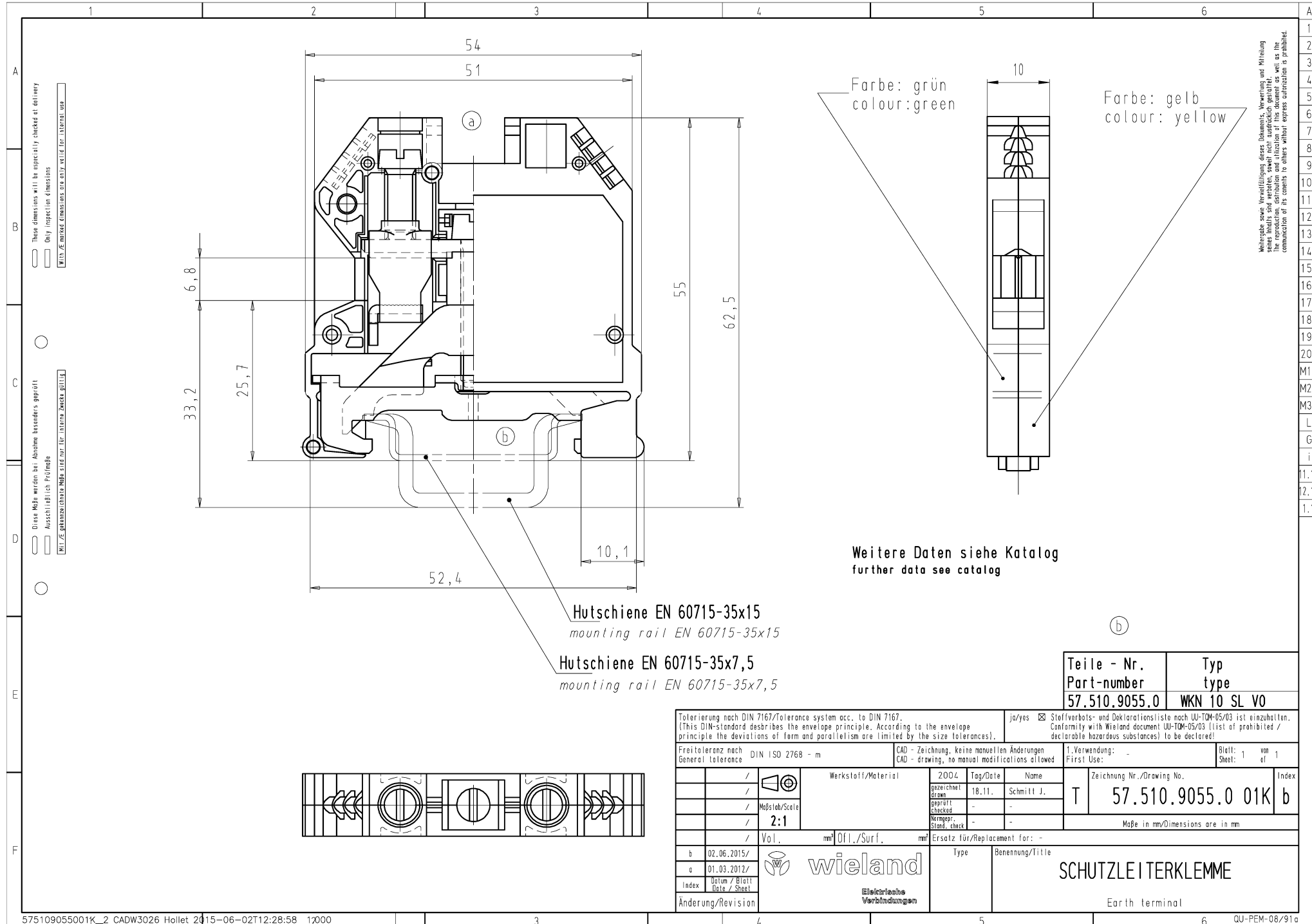
|  |                    |
|--|--------------------|
| Sezione minima cavo semirigido         | 16 mm <sup>2</sup> |
| Massima sezione cavo semi-rigido       | 16 mm <sup>2</sup> |
| Lunghezza di spelatura                 | 13 mm              |
| Coppia di serraggio conduttore         | 2 Nm               |
| Coppia di serraggio montaggio su guida | 1.2                |

**Dati tecnici UL/CSA**

|             |          |
|-------------|----------|
| Sezione UL  | 16-6 AWG |
| Sezione CSA | 16-6 AWG |

**Accessori**

| Nr. Art.      | Tipo  | Descrizione |
|---------------|---|-------------|
| 98.300.0000.0 | Guida TS 35x7,5 UNPERF - l:2000mm                 |             |
| 98.300.1000.0 | Guida TS 35x7,5 PERF 15mm - l:2000mm              |             |
| 98.300.1900.0 | Guida TS 35x7,5 PERF 25mm - l:2000mm              |             |
| 98.360.0000.0 | Guida TS 35x15-2,3 UNPERF - l:2000mm              |             |
| 98.360.0004.0 | Guida TS 35x15-2,3 UNPERF FZN - l:2000mm          |             |
| 98.370.0000.0 | Guida TS 35x15 UNPERF - l:2000mm                  |             |
| 98.370.1000.0 | Guida TS 35x15 PERF 15mm - l:2000mm               |             |
| 98.380.0000.0 | Guida TS 35x15-2,3 UNPERF CU - l:2000mm           |             |
| 04.242.5053.0 | Strisce di targhette di siglatura 9705 A / 5 / 10 |             |



Hutschiene EN 60715-35x15  
mounting rail EN 60715-35x15

Hutschiene EN 60715-35x7,5  
mounting rail EN 60715-35x7,5

| Teile - Nr.<br>Part-number | Typ<br>type  |
|----------------------------|--------------|
| 57.510.9055.0              | WKN 10 SL V0 |

|  |  |   |  |
|--|--|---|--|
| Tolerierung nach DIN 7167/Tolerance system acc. to DIN 7167.<br>(This DIN-standard describes the envelope principle. According to the envelope principle the deviations of form and parallelism are limited by the size tolerances). |  | ja/yes <input checked="" type="checkbox"/> Stoffverbots- und Deklarationsliste nach UJ-TOM-05/03 ist einzuhalten.<br>Conformity with Wieland document UJ-TOM-05/03 (list of prohibited / declarable hazardous substances) to be declared! |  |
| Freitoleranz nach<br>General tolerance DIN ISO 2768 - m  |  | CAD - Zeichnung, keine manuellen Änderungen<br>CAD - drawing, no manual modifications allowed   |  |
| 1. Verwendung:<br>First Use: -   |  | Blatt: 1 von<br>Sheet: 1 of 1   |  |
| Zeichnung Nr./Drawing No.  |  | Index   |  |
| T 57.510.9055.0 01K  |  | b   |  |
| Maße in mm/Dimensions are in mm  |  |   |  |
| Ersatz für/Replacement for: -  |  | Type  |  |
| Benennung/Title  |  | SCHUTZLEITERKLEMME  |  |
| Earth terminal   |  |   |  |

Weitergabe sowie Veränd./Änderung dieses Dokuments, Vervielfältigung und Mithaltung  
 ohne schriftliche Genehmigung sind ausdrücklich untersagt. Die Reproduktion, Verbreitung und  
 Nutzung dieses Dokuments ist ohne schriftliche Genehmigung der Wieland-Werke AG ist  
 ausdrücklich untersagt.