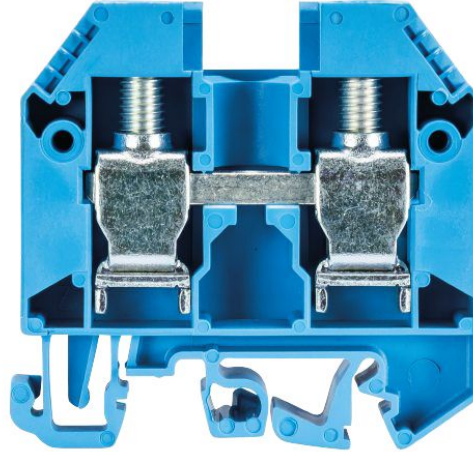


Data sheet del prodotto

Nr. Art. 57.516.0155.6

Morsetto passante WKN16 / U BL / V0



Nr. Art.	57.516.0155.6
EAN	4015573488007
Quantità per ordine	50 Pezzo

Approvazioni



Dati tecnici

Generale

Sezione nominale	16 mm ²
Colore	blu
Numero di piani	1
Numero di punti morsetto per piano	2
Larghezza/passaggio	12 mm
Custodia isolante	PA666
Classe di infiammabilità del materiale isolante secondo UL94	V0
Esecuzione "Ex e" testata per area esplosione	sì
Tipo di montaggio	Guida DIN / Guida G
Morsetti componibili per installazioni elettriche	No

Dati tecnici

Corrente nominale	71 A
Tensione nominale	1000 V
Tensione nominale di tenuta	8 kV
Grado di inquinamento	3
Serve piastrina di chiusura	sì
Tipo di materiale isolante	Termoplastico
Lunghezza	59,3 mm

Dati di connessione

Tipo di attacco 1	attacco a vite
Tipo di attacco 2	attacco a vite
Sezione minima cavo rigido	1,5 mm ²
Massima sezione cavo rigido	25 mm ²
Sezione minima cavo flessibile	4 mm ²

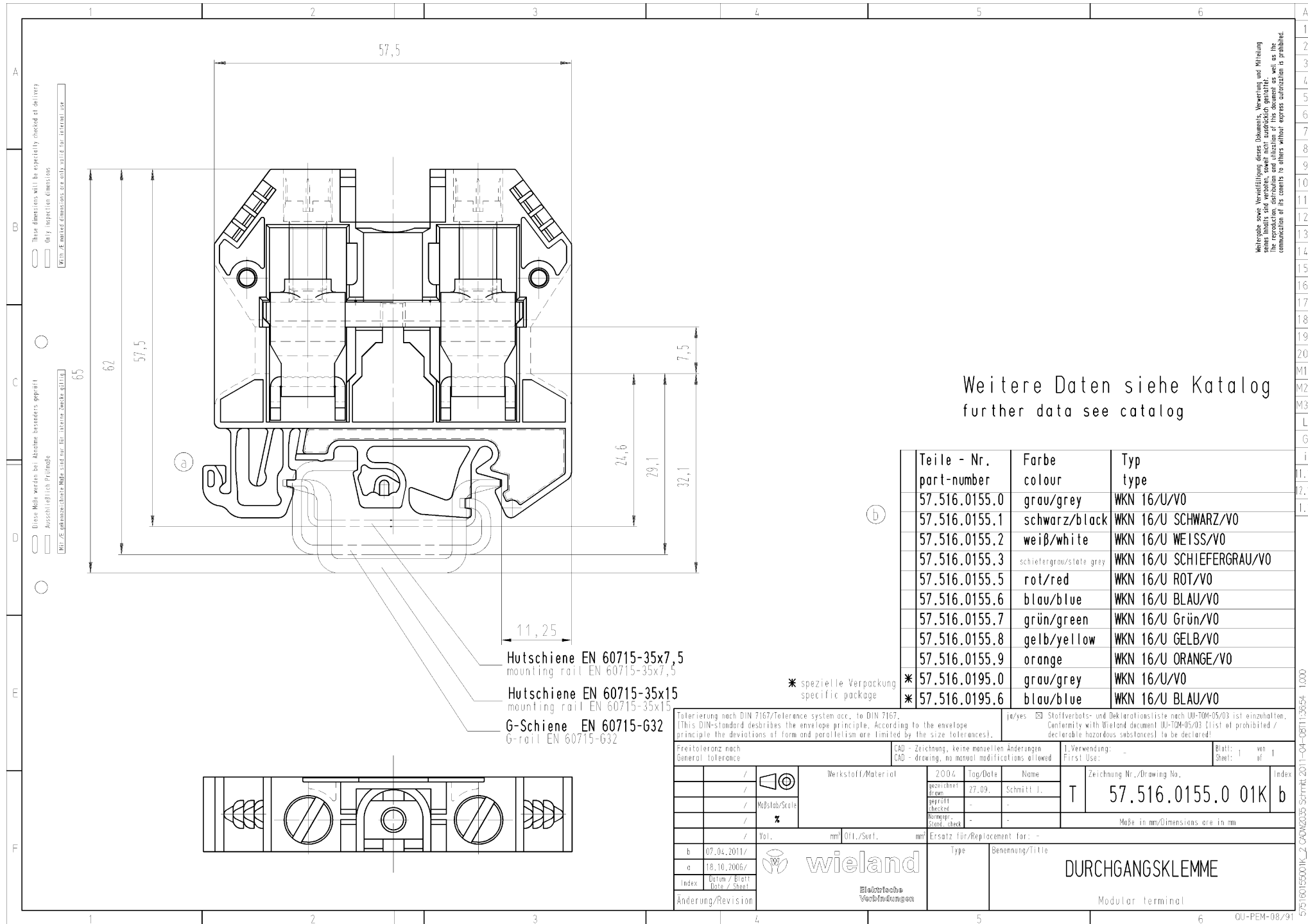
Massima sezione cavo flessibile	16 mm ²
Sezione minima cavo semirigido	16 mm ²
Massima sezione cavo semi-rigido	25 mm ²
Lunghezza di spelatura	15 mm
Coppia di serraggio conduttore	2,5 Nm

Dati tecnici UL/CSA

Sezione UL	12-4 AWG
Tensione UL	600 V
Factory wiring di corrente	90 A
Field wiring di corrente	85 A
Sezione CSA	14-4 AWG
Tensione CSA	600 V
Corrente CSA	95 A

Accessori

Nr. Art.	Tipo	Descrizione
Z7.284.2227.0	Ponte di collegamento isolato IVBWKN16 - 2	
Z7.284.2327.0	Ponte di collegamento isolato IVBWKN16 - 3	
Z7.284.2427.0	Ponte di collegamento isolato IVBWKN16 - 4	
Z7.284.2527.0	Ponte di collegamento isolato IVBWKN16 - 5	
Z7.284.2627.0	Ponte di collegamento isolato IVBWKN16 - 6	
Z7.284.2727.0	Ponte di collegamento isolato IVBWKN16 - 7	
Z7.284.2827.0	Ponte di collegamento isolato IVBWKN16 - 8	
Z7.284.2927.0	Ponte di collegamento isolato IVBWKN16 - 9	
Z7.284.3027.0	Ponte di collegamento isolato IVBWKN16 -10	
Z7.284.3127.0	Ponte di collegamento isolato IVBWKN16 -11	
Z7.284.3227.0	Ponte di collegamento isolato IVBWKN16 -12	
98.190.0000.0	Guida TS 32 UNPERF - l:2000mm	
98.190.1000.0	Guida TS 32 PERF 15mm - l:2000mm	
98.210.0000.0	Guida TS 32 UNPERF AL - l:2000mm	
98.220.0000.0	Guida TS 32 UNPERF CU - l:2000mm	
98.300.0000.0	Guida TS 35x7,5 UNPERF - l:2000mm	
98.300.1000.0	Guida TS 35x7,5 PERF 15mm - l:2000mm	
98.300.1900.0	Guida TS 35x7,5 PERF 25mm - l:2000mm	
98.360.0000.0	Guida TS 35x15-2,3 UNPERF - l:2000mm	
98.360.0004.0	Guida TS 35x15-2,3 UNPERF FZN - l:2000mm	
98.370.0000.0	Guida TS 35x15 UNPERF - l:2000mm	
98.370.1000.0	Guida TS 35x15 PERF 15mm - l:2000mm	
98.380.0000.0	Guida TS 35x15-2,3 UNPERF CU - l:2000mm	
07.311.6755.0	Piastrina di chiusura APN 16 /V0	
07.311.6755.6	Piastrina di chiusura APN 16 BL/V0	
07.311.7755.0	Piastrina di separazione TWN 16 /V0	
07.311.7755.6	Piastrina di separazione TWN 16 BL/V0	



Weitere Daten siehe Katalog
further data see catalog

Teile - Nr. part-number	Farbe colour	Typ type
57.516.0155.0	grau/grey	WKN 16/U/VO
57.516.0155.1	schwarz/black	WKN 16/U SCHWARZ/VO
57.516.0155.2	weiß/white	WKN 16/U WEISS/VO
57.516.0155.3	schiefergrau/slate grey	WKN 16/U SCHIEFERGRAU/VO
57.516.0155.5	rot/red	WKN 16/U ROT/VO
57.516.0155.6	blau/blue	WKN 16/U BLAU/VO
57.516.0155.7	grün/green	WKN 16/U Grün/VO
57.516.0155.8	gelb/yellow	WKN 16/U GELB/VO
57.516.0155.9	orange	WKN 16/U ORANGE/VO
* 57.516.0195.0	grau/grey	WKN 16/U/VO
* 57.516.0195.6	blau/blue	WKN 16/U BLAU/VO

Hutschiene EN 60715-35x7,5
mounting rail EN 60715-35x7,5

Hutschiene EN 60715-35x15
mounting rail EN 60715-35x15

G-Schiene EN 60715-632
G-rail EN 60715-632

* spezielle Verpackung
specific package

Tolerierung nach DIN 7167/Tolerance system acc. to DIN 7167. (This DIN-standard describes the envelope principle. According to the envelope principle the deviations of form and parallelism are limited by the size tolerances).		ja/yes <input checked="" type="checkbox"/> Stoffverbots- und Deklarationsliste nach UN-TOM-05/03 ist einzuhalten. Conformity with Wieland document UN-TOM-05/03 (List of prohibited / declarable hazardous substances) to be declared!	
Freitoleranz nach General tolerance		CAD - Zeichnung, keine manuellen Änderungen CAD - drawing, no manual modifications allowed	
1. Verwendung: First Use:		-	
Blatt: 1 von Sheet: 1 of 1		Zeichnung Nr./Drawing No.	
/		Index	
/		T 57.516.0155.0 01K b	
/		Maßstab/Scale	
/		Normspr. Stand. check	
/		Maße in mm/Dimensions are in mm	
/		Vol. mm Off./Sort. mm Ersatz für/Replacement for: -	
b 07.04.2011/ a 18.10.2006/		Type	
Index Datum / Blatt Date / Sheet		Benennung/Title	
Änderung/Revision		Modular terminal	



Weitergabe sowie Vervielfältigung dieses Dokuments, Verwertung und Mitteilung
 seines Inhalts sind verboten, soweit nicht ausdrücklich gestattet. Jegliche
 Reproduktion, Verbreitung und Vervielfältigung dieses Dokuments ist ohne
 Zustimmung des Herstellers ausdrücklich untersagt.

57516015501K_2_000x2005 Schmitt 2011-04-08 1:00:54 1.000