

Data sheet del prodotto

Nr. Art. 57.516.9055.0

Conduttore di protezione WKN 16 SL



Nr. Art.	57.516.9055.0
EAN	4015573500136
Quantità per ordine	50 Pezzo

Approvazioni



Dati tecnici

**Generale**

Sezione nominale	16 mm <sup>2</sup>
Colore	verde-giallo
Numero di piani	1
Numero di punti morsetto per piano	2
Larghezza/passaggio	12 mm
Custodia isolante	PA666
Classe di infiammabilità del materiale isolante secondo UL94	V0
Esecuzione "Ex e" testata per area esplosione	sì
Tipo di montaggio	Guida DIN / Guida G
Morsetti componibili per installazioni elettriche	No

**Dati tecnici**

Tensione nominale	800 V
Tensione nominale di tenuta	8 kV
Grado di inquinamento	3
Serve piastrina di chiusura	No
Tipo di materiale isolante	Termoplastico
Lunghezza	57,5 mm

**Dati di connessione**

Tipo di attacco 1	attacco a vite
Tipo di attacco 2	attacco a vite
Sezione minima cavo rigido	1,5 mm <sup>2</sup>
Massima sezione cavo rigido	25 mm <sup>2</sup>
Sezione minima cavo flessibile	4 mm <sup>2</sup>
Massima sezione cavo flessibile	16 mm <sup>2</sup>

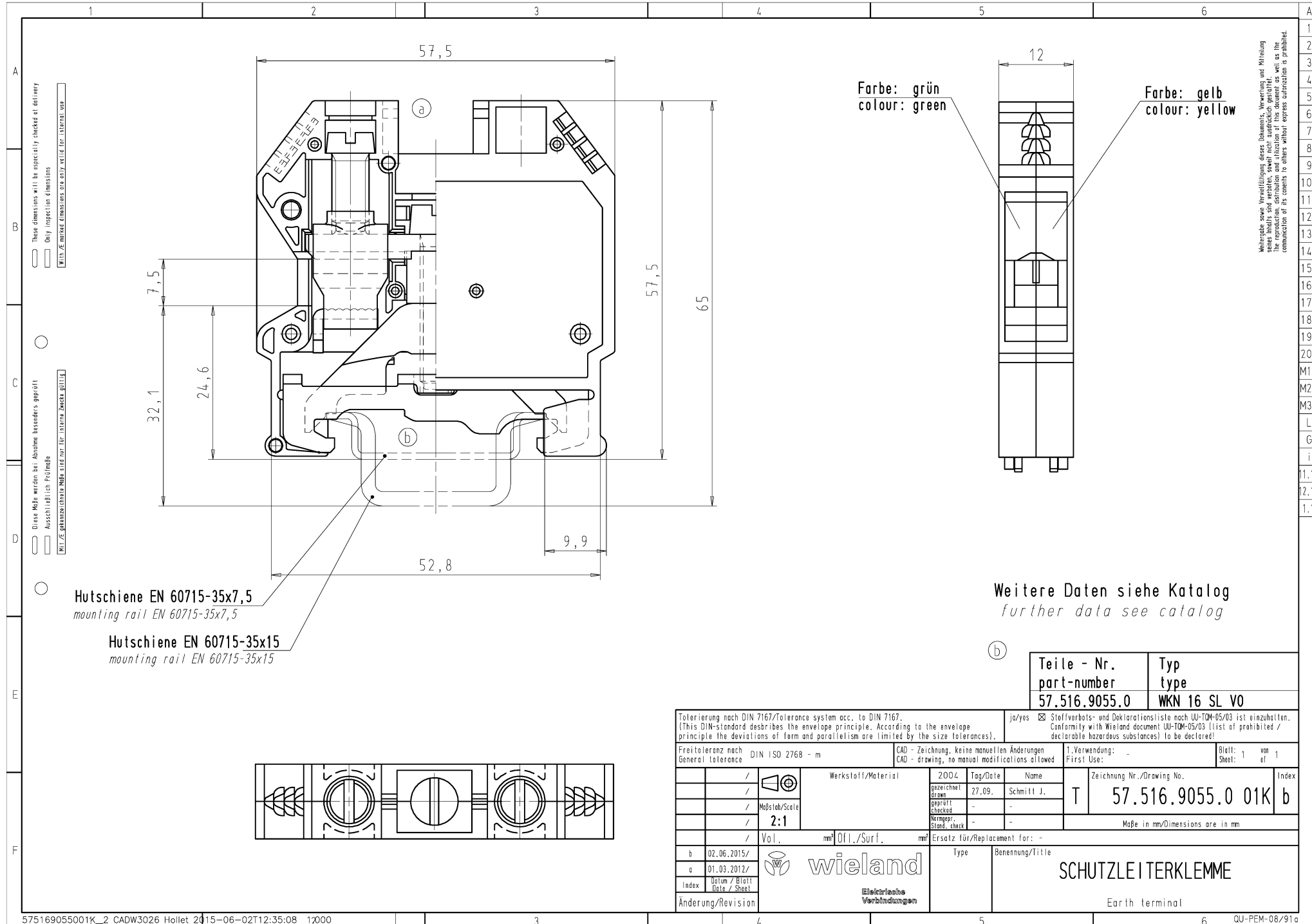
Sezione minima cavo semirigido	16 mm <sup>2</sup>
Massima sezione cavo semi-rigido	25 mm <sup>2</sup>
Lunghezza di spelatura	15 mm
Coppia di serraggio conduttore	2,5 Nm
Coppia di serraggio montaggio su guida	2

**Dati tecnici UL/CSA**

Sezione UL	12-4 AWG
Sezione CSA	14-4 AWG

**Accessori**

Nr. Art.	Tipo	Descrizione
98.300.0000.0	Guida TS 35x7,5 UNPERF - l:2000mm	
98.300.1000.0	Guida TS 35x7,5 PERF 15mm - l:2000mm	
98.300.1900.0	Guida TS 35x7,5 PERF 25mm - l:2000mm	
98.360.0000.0	Guida TS 35x15-2,3 UNPERF - l:2000mm	
98.360.0004.0	Guida TS 35x15-2,3 UNPERF FZN - l:2000mm	
98.370.0000.0	Guida TS 35x15 UNPERF - l:2000mm	
98.370.1000.0	Guida TS 35x15 PERF 15mm - l:2000mm	
98.380.0000.0	Guida TS 35x15-2,3 UNPERF CU - l:2000mm	
04.242.6053.0	Strisce di targhette di siglatura 9705 A / 6 / 10	



Weitergabe sowie Vervielfältigung dieses Dokuments, Verwertung und Mitteilung  
 seiner Inhalte sind verboten, soweit nicht ausdrücklich gestattet.  
 Die Reproduktion, Verbreitung und Nutzung der Inhalte dieses Dokuments, soweit es die  
 Kommunikation der Inhalte zu anderen Zwecken betrifft, ist ausdrücklich untersagt.

Weitere Daten siehe Katalog  
 further data see catalog

Teile - Nr. part-number	Typ type
57.516.9055.0	WKN 16 SL VO

Tolerierung nach DIN 7167/Tolerance system acc. to DIN 7167. (This DIN-standard describes the envelope principle. According to the envelope principle the deviations of form and parallelism are limited by the size tolerances).		ja/yes <input checked="" type="checkbox"/> Stoffverbots- und Deklarationsliste nach UU-TOM-05/03 ist einzuhalten. Conformity with Wieland document UU-TOM-05/03 (list of prohibited / declarable hazardous substances) to be declared!	
Freitoleranz nach General tolerance DIN ISO 2768 - m		CAD - Zeichnung, keine manuellen Änderungen CAD - drawing, no manual modifications allowed	
1. Verwendung: First Use: -		Blatt: 1 von Sheet: 1 of 1	
Werkstoff/Material		2004	Tag/Date
gezeichnet drawn		27.09.	Schmitt J.
geprüft checked		-	-
Vorgepr. Stand. check		-	-
Maße in mm/Dimensions are in mm			
Vol. mm³		Ersatz für/Replacement for: -	
b 02.06.2015/ a 01.03.2012/ Index Datum / Blatt Date / Sheet		Type Benennung/Title	
<b>wieland</b> Elektronische Verbindungsgruppen		<b>SCHUTZLEITERKLEMME</b> Earth terminal	
Änderung/Revision			