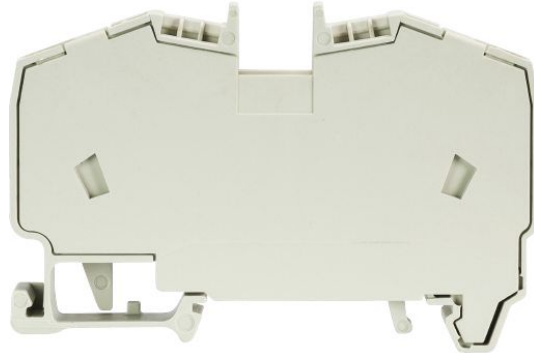


Data sheet del prodotto

Nr. Art. 56.710.0053.0

Morsetto passante WKF 10/35



Nr. Art.	56.710.0053.0
EAN	4015573501638
Quantità per ordine	50 Pezzo

#### Approvazioni



#### Dati tecnici

##### Generale

Sezione nominale	10 mm <sup>2</sup>
Colore	grigio
Numero di piani	1
Numero di punti morsetto per piano	2
Larghezza/passaggio	10 mm
Custodia isolante	PA666
Classe di infiammabilità del materiale isolante secondo UL94	V0
Esecuzione "Ex e" testata per area esplosione	sì
Tipo di montaggio	Guida DIN 35/7,5 mm
Morsetti componibili per installazioni elettriche	sì

##### Dati tecnici

Corrente nominale	57 A
Tensione nominale	800 V
Tensione nominale di tenuta	8 kV
Grado di inquinamento	3
Serve piastrina di chiusura	No
Tipo di materiale isolante	Termoplastico
Lunghezza	70 mm

##### Dati di connessione

Tipo di attacco 1	attacco a molla
Tipo di attacco 2	attacco a molla
Sezione minima cavo rigido	2,5 mm <sup>2</sup>
Massima sezione cavo rigido	10 mm <sup>2</sup>
Sezione minima cavo flessibile	2,5 mm <sup>2</sup>

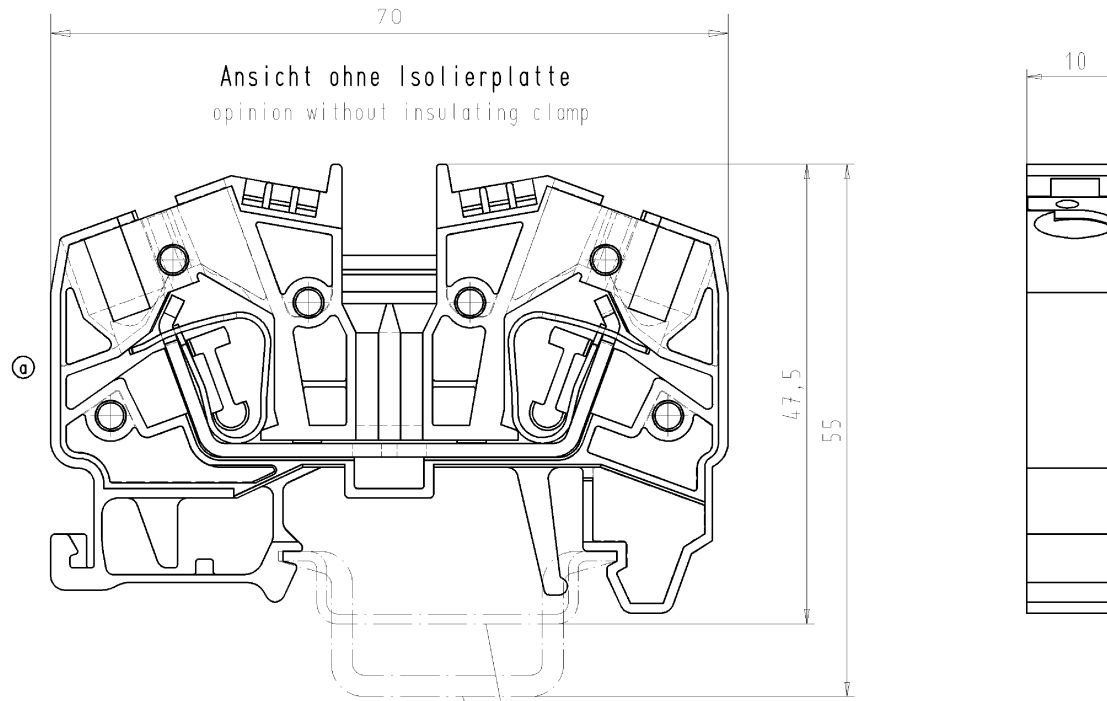
Massima sezione cavo flessibile	10 mm <sup>2</sup>
Lunghezza di spelatura	13 mm

**Dati tecnici UL/CSA**

Sezione UL	14-8 AWG
Tensione UL	600 V
Factory wiring di corrente	55 A
Field wiring di corrente	55 A
Sezione CSA	14-8 AWG
Tensione CSA	600 V
Corrente CSA	65 A

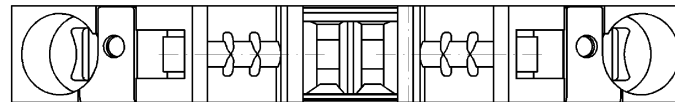
**Accessori**

Nr. Art.	Tipo	Descrizione
Z7.283.8227.0	Spina di collegamento IVBWK 10- 2	
98.300.0000.0	Guida TS 35x7,5 UNPERF - l:2000mm	
98.300.1000.0	Guida TS 35x7,5 PERF 15mm - l:2000mm	
98.300.1800.0	Guida TS 35x7,5 PERF 18mm - l:2000mm	
98.300.1900.0	Guida TS 35x7,5 PERF 25mm - l:2000mm	
98.360.0000.0	Guida TS 35x15-2,3 UNPERF - l:2000mm	
98.360.0004.0	Guida TS 35x15-2,3 UNPERF FZN - l:2000mm	
98.370.0000.0	Guida TS 35x15 UNPERF - l:2000mm	
98.370.1000.0	Guida TS 35x15 PERF 15mm - l:2000mm	
98.380.0000.0	Guida TS 35x15-2,3 UNPERF CU - l:2000mm	
04.242.5053.0	Strisce di targhette di siglatura 9705 A / 5 / 10	



Hutschiene EN 60715-35x7,5  
mounting rail EN 60715-35x7,5

Hutschiene EN 60715-35x15  
mounting rail EN 60715-35x15



Weitere Daten siehe Katalog  
further data see catalog

Teile.- Nr. part-nr.	Farbe colour	Typ type	Freitoleranz nach DIN		Maßstab	Werkstoff und Oberfläche:	CAD - Zeichnung, keine manuellen Änderungen			I. Verwendung: -	Bl.: 1 von 1	Index
				/			2002	Tag	Name			
56.710.0053.0	grau grey	WKF 10/35		/	x		Entworfen	12.11.	Schneiderb.	T	56.710.0053.0 01K	a
56.710.0053.6	blau blue	WKF 10/35 BLAU WKF 10/35 blue	a	23.09.2004/			Geprüft		-			
							Benennung <b>DURCHGANGSKLEMME</b> terminal (screwless) schraubenlos					
Normgr. - Ersatz für: -												

Diese Maße werden bei Abnahme besonders geprüft  
 Ausschließlich für Probe  
 Bei JE REPRODUCTIONEN BEZIEHUNG SICH AUF IEP-IDENTIFIKATIONSKODEN

Weitergabe sowie Vervielfältigung dieses Dokuments, Verwertung und Mitteilung  
 seines Inhalts sind verboten, soweit nicht ausdrücklich gestattet.  
 The reproduction, distribution and utilization of this document as well as the  
 communication of its contents to others without express authorization is prohibited.

56710005301K\_1.dwg 2004-09-23T13:27:01 1:000