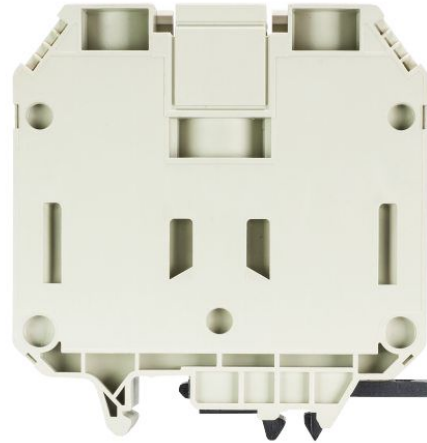


Data sheet del prodotto

Nr. Art. 57.570.0155.0

Morsetto passante WKN70 / U /V0



Nr. Art.	57.570.0155.0
EAN	4015573506855
Quantità per ordine	20 Pezzo

Approvazioni



Dati tecnici

Generale

Sezione nominale	70 mm ²
Colore	grigio
Numero di piani	1
Numero di punti morsetto per piano	2
Larghezza/passaggio	24 mm
Custodia isolante	PA666
Classe di infiammabilità del materiale isolante secondo UL94	V0
Esecuzione "Ex e" testata per area esplosione	sì
Tipo di montaggio	Guida DIN / Guida G
Morsetti componibili per installazioni elettriche	No

Dati tecnici

Corrente nominale	192 A
Tensione nominale	800 V
Tensione nominale di tenuta	8 kV
Grado di inquinamento	3
Serve piastrina di chiusura	No
Tipo di materiale isolante	Termoplastico
Lunghezza	76,8 mm

Dati di connessione

Tipo di attacco 1	attacco a vite
Tipo di attacco 2	attacco a vite
Sezione minima cavo flessibile	10 mm ²
Massima sezione cavo flessibile	70 mm ²
Sezione minima cavo semirigido	16 mm ²

Massima sezione cavo semi-rigido	95 mm ²
Lunghezza di spelatura	24 mm
Coppia di serraggio conduttore	6 Nm

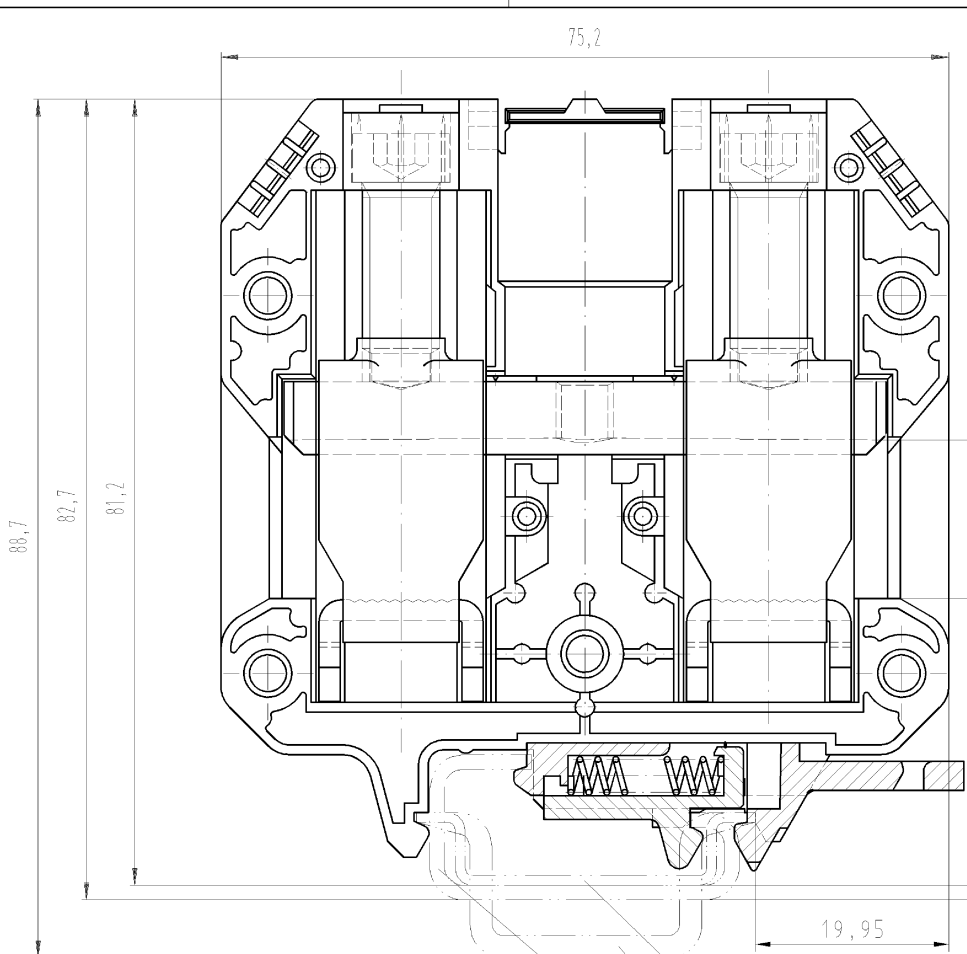
Dati tecnici UL/CSA

Sezione UL	6-2/0 AWG
Tensione UL	600 V
Factory wiring di corrente	175 A
Field wiring di corrente	175 A
Sezione CSA	6-2/0 AWG
Tensione CSA	600 V
Corrente CSA	170 A

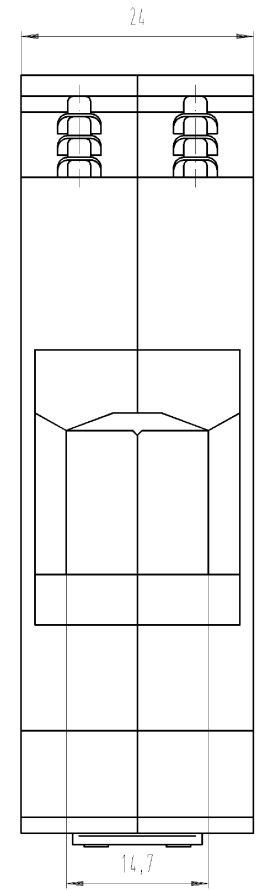
Accessori

Nr. Art.	Tipo	Descrizione
Z7.286.3227.0	Ponte di parallelo VB WKN 70 - 2	
Z7.286.3327.0	Ponte di parallelo VB WKN 70 - 3	
Z7.286.3427.0	Ponte di parallelo VB WKN 70 - 4	
Z7.286.3527.0	Ponte di parallelo VB WKN 70 - 5	
Z7.286.3627.0	Ponte di parallelo VB WKN 70 - 6	
98.300.0000.0	Guida TS 35x7,5 UNPERF - l:2000mm	
98.370.0000.0	Guida TS 35x15 UNPERF - l:2000mm	
98.370.1000.0	Guida TS 35x15 PERF 15mm - l:2000mm	
04.242.6053.0	Strisce di targhette di siglatura 9705 A / 6 / 10	

- Diese Maße werden bei Abnahme besonders geprüft
- Ausschnittlich Fräßen
- ▭ NUR ZUR BEWEISUNG DER BEWEISUNG NUR ZUR BEWEISUNG



Vorderansicht im geöffnetem
Zustand gezeichnet.
The front view be drawn
without cover.

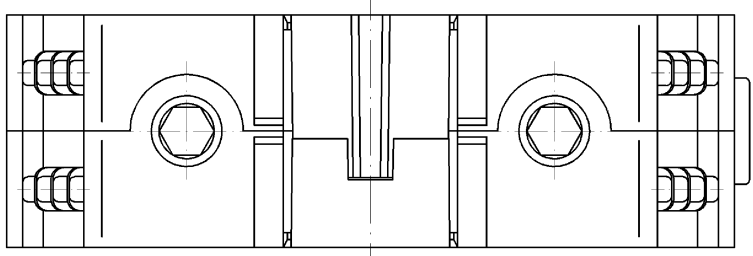


- Hutschiene EN 60715-35x7,5
mounting rail EN 60715-35x7,5
- Hutschiene EN 60715-35x15
mounting rail EN 60715-35x15
- G-Schiene EN 60715-632
G-rail EN 60715-632

Weitere Daten siehe Katalog
further data see catalog

* spezielle Verpackung
specific package

Teile-Nr. Part-number	Farbe colour	Typ type
57.570.0155.0	grau /grey	WKN 70/U /VO
57.570.0155.6	blau /blue	WKN 70/U Blau/VO
* 57.570.0195.0	grau /grey	WKN 70/U /VO
* 57.570.0195.6	blau /blue	WKN 70/U Blau/VO



Freitoleranz nach DIN		DAD - Zeichnung, keine manuellen Änderungen		1. Verwendung: -		Bl.: 1 von 1	
/	Maßstab	2004	Tag	Name		Zeichnung Nr.	
/		Entworfen	23.11.	Schmitt J.		T 57.570.0155.0 01K	
/		Geprüft	-				
/		Normgr.	-			Ersatz für: -	
Änderung		Benennung		DURCHGANGSKLEMME			
		Elektrische Verbindungen		Modular terminal			

Weitergabe sowie Vervielfältigung dieses Dokuments, Verwertung und Mitteilung
 seines Inhalts sind verboten, soweit nicht ausdrücklich gestattet.
 The reproduction, distribution and utilization of this document as well as the
 communication of its contents to others without express authorization is prohibited.