

CMP-757-D-M3-5 Art. Nr. 253026



- Ex-d- und Ex-e-Verschlussstopfen aus Metall
- Große Auswahl an Gewindearten und -größen
- Einsatztemperaturbereich -60°C ... +200°C
- Weltweit gekennzeichnet, IECEx, ATEX, cCSAus & UL

WebCode **757DA**



Die metallischen Ex-d- und Ex-e-Verschlussstopfen der Reihe 757 mit Außensechskant und Kopf ermöglichen den temporären oder dauerhaften Verschluss unbenutzter Bohrungen. Hierfür steht eine große Auswahl unterschiedlicher Gewindegrößen und -arten zur Verfügung. Sie sind weltweit gemäß IECEx, ATEX, UL und cCSAus gekennzeichnet.

### Technische Daten

#### Explosionsschutz

Einsatzbereich (Zonen)	1 2 20 21 22
IECEX Bescheinigung Gas	IECEX CML 18.0177X
IECEX Gasexplosionsschutz	Ex db IIC Gb
IECEX Bescheinigung Schlagwetter- schutz	IECEX CML 18.0177X
IECEX Schlagwitterschutz	Ex db I Mb
IECEX Schlagwitterschutz	Ex eb I Mb
ATEX Bescheinigung Gas	CML 18ATEX1320X
ATEX Gasexplosionsschutz	⊕ II 2 G Ex db IIC Gb
ATEX Bescheinigung Schlagwitterschutz	CML 18ATEX1320X
ATEX Schlagwitterschutz	⊕ I M2 Ex db I Mb
ATEX Schlagwitterschutz	⊕ I M2 eb I Mb
EAC Bescheinigung	TS RU S-GB.AA87.B.00487
EAC Gasexplosionsschutz	⊕ 1 Ex d e IIC Gb X
EAC Staubexplosionsschutz	⊕ Ex ta IIIC Da X
Hinweis	Die Produktbescheinigungen und Zertifikate können auf der Homepage des Herstellers heruntergeladen werden ( <a href="http://www.cmp-products.com">www.cmp-products.com</a> )

#### Umgebungsbedingungen

Umgebungstemperatur	-60 °C ... +200 °C
---------------------	--------------------

#### Mechanische Daten

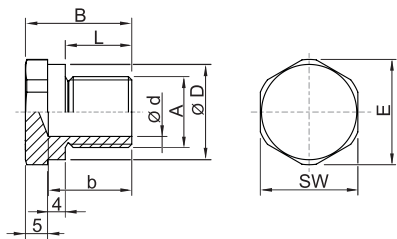
Schutzart (IP)	IP66
Schutzart Hinweis	IP67 & IP68 Montage gemäß den Vorgaben des Herstellers CMP
Werkstoff	Messing vernickelt

CMP-757-D-M3-5 Art. Nr. 253026

### Mechanische Daten

Silikonfrei	Ja
Antrieb	Außensechskant
Eckmaß	33 mm
Schlüsselweite	30 mm
Außendurchmesser	33 mm
Gewindegröße	M25
Gewindelänge	15 mm
Gewindesteigung	1,5
Schlagfestigkeit (IEC 62262)	IK10
Verpackungseinheit	1
Gewicht	0,12 kg
Gewicht	0,26 lb

### Maßzeichnung (alle Maße in mm [Zoll]) – Änderungen vorbehalten



A = Gewindegröße  
B = Länge  
L = Gewindelänge  
D = Außendurchmesser  
b = Abmessung b  
d = Abmessung d  
E = Eckmaß  
SW = Schlüsselweite Innensechskant

Änderungen der technischen Daten, Maße, Gewichte, Konstruktionen und der Liefermöglichkeiten bleiben vorbehalten. Die Abbildungen sind unverbindlich.