

8118/111-401 Art. Nr. 133077



- Widerstandsfähige Ex e-Gehäuse, universell einsetzbar als Anschluss- oder Verteilerdosen bzw. zur Absicherung elektrischer Verteiler bis 6,3 A
- Schutzart IP66
- Mit Mantelklemmen oder mit einer Kombination aus Mantelklemmen und Geräteschutzsicherungen (optional)

WebCode 8118A



Die Ex e-Abzweigdosen der Reihe 8118 von R. STAHL sind je nach Baugröße mit 4, 5 oder 8 Mantelklemmen bestückt. Optional können zusätzlich noch Geräteschutzsicherungen eingebaut werden. So eignen sich die Abzweigdosen auch zur Absicherung. Das robuste Gehäuse aus glasfaserverstärktem Polyesterharz kann mit Kabel- und Leitungseinführungen aus Kunststoff oder Metall ausgestattet werden.

Technische Daten

Explosionsschutz

Geltungsbereich	Europäische Union (ATEX) IECEX
Einsatzbereich (Zonen)	1 2 21 22
IECEX Bescheinigung Gas	IECEX PTB 06.0026
IECEX Gasexplosionsschutz	Ex eb IIC T6/T5 Gb
IECEX Bescheinigung Staub	IECEX PTB 06.0026
IECEX Staubexplosionsschutz	Ex tb IIIC T80 °C ... T95 °C ... T130 °C Db
ATEX Bescheinigung Gas	PTB 99 ATEX 3103
ATEX Gasexplosionsschutz	⊕ II 2 G Ex eb IIC T6/T5 Gb
ATEX Bescheinigung Staub	PTB 99 ATEX 3103
ATEX Staubexplosionsschutz	⊕ II 2 D Ex tb IIIC T80 °C ... T95 °C ... T130 °C Db
EAC Bescheinigung	TS RU S-DE.AA71.B.00120
Bescheinigungen	ATEX (PTB), Brasilien (ULB), EAC (LPE), IECEX (PTB), Volksrepublik China (NEPSI)
Schiffszulassung	BVIS
Hinweis	CCC Zertifikat ab 2021 verfügbar

Elektrische Daten

Bemessungsbetriebsspannung AC	550 V
Zulässiger Bemessungsbetriebsstrom bei 5 belasteten Klemmen	bei Leiterquerschnitt 1,5 mm ² : 13 A bei Leiterquerschnitt 2,5 mm ² : 18 A bei Leiterquerschnitt 4 mm ² : 24 A
Zulässiger Bemessungsbetriebsstrom bei 4 belasteten Klemmen	bei Leiterquerschnitt 1,5 mm ² : 15 A bei Leiterquerschnitt 2,5 mm ² : 19 A bei Leiterquerschnitt 4 mm ² : 25 A

8118/111-401 Art. Nr. 133077

Elektrische Daten

Zulässiger Bemessungsbetriebsstrom bei ≤ 3 belasteten Klemmen	bei Leiterquerschnitt 1,5 mm ² : 16 A bei Leiterquerschnitt 2,5 mm ² : 20 A bei Leiterquerschnitt 4 mm ² : 25 A
--	--

Umgebungsbedingungen

Umgebungstemperatur	-40 °C ... +40 °C (T6) -40 °C ... +55 °C (T5)
Umgebungstemperatur	-40°F ... +104°F (T6) -40°F ... +131°F (T5)

Mechanische Daten

Schutzart IP (IEC 60529)	IP66
Gehäusematerial	Polyesterharz, glasfaserverstärkt
Silikonfrei	Nein
Klemmenbereich max.	4 mm ²
Anschlussquerschnitt	4 mm ²
Zulässige Anzahl Leiter pro Klemmstelle, eindrätig	Mantelklemme M7 x 0,75 Leiterquerschnitt 1,5 mm ² : Anzahl Leiter min. 2, max. 4 Leiterquerschnitt 2,5 mm ² : Anzahl Leiter min. 2, max. 2
Zulässige Anzahl Leiter pro Klemmstelle, feindrätig vorbereitet, Aderendhülse aufgedrimpt	Mantelklemme M7 x 0,75 Leiterquerschnitt 1,5 mm ² : Anzahl Leiter min. 2, max. 3 Leiterquerschnitt 2,5 mm ² : Anzahl Leiter min. 2, max. 2
Zulässige Anzahl Leiter pro Klemmstelle, feindrätig unvorbereitet	Mantelklemme M7 x 0,75 Leiterquerschnitt 1,5 mm ² : Anzahl Leiter min. 2, max. 3 Leiterquerschnitt 2,5 mm ² : Anzahl Leiter min. 2, max. 2
Zulässige Anzahl Leiter pro Klemmstelle Hinweis	Alle Leiter einer Klemme müssen gleiche Querschnitte und gleiches Material aufweisen.
Deckel	Schraubdeckel
Deckelbefestigung	M4 Edelstahlschrauben, mit unverlierbaren Schrauben
Breite	85 mm
Breite Zoll	3,35 in
Höhe	85 mm
Höhe Zoll	3,35 in
Tiefe	55 mm
Tiefe Zoll	2,17 in
Gehäuse Farbe	dunkelgrau
Gewicht	0,28 kg
Gewicht	0,62 lb

Montage / Installation

Anzugsdrehmoment	1,4 Nm
Anzugsdrehmoment lbf in	12,4 lbf in

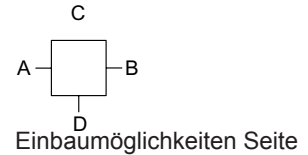
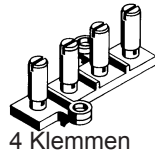
Komponenten

Einführung 1	2 x 8161/7-M20-1304
Einführung 1 Art	Kabelverschraubung Polyamid, schwarz
Einführung 1	M20 x 1,5
Einführung 1 Klemmbereich	4 ... 13 mm
Metalleinführung möglich 1	Nein
Einführung 2	1 x 8290/3-M20
Einführung 2 Art	Verschlussstopfen Polyamid

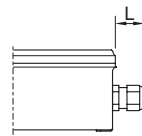
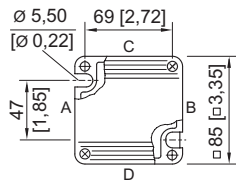
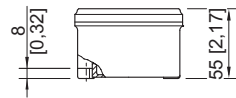
8118/111-401 Art. Nr. 133077

Komponenten

Einführung 2	M20 x 1,5
Metalleinführung möglich 2	Nein
Klemmen Typ 1	4 x Mantelklemme 4 mm ²



Maßzeichnung (alle Maße in mm [Zoll]) – Änderungen vorbehalten



Länge L

Überstandsmaß für Kabelverschraubung Reihe 8161:

bei M20: 25 ... 31 [0,98 ... 1,22]

bei M25: 27 ... 33 [1,06 ... 1,3]

bei M32: 32 ... 39 [1,26 ... 1,54]

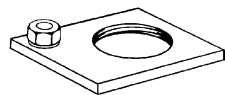
Überstandsmaß für Kabelverschraubung mit Zugentlastung Reihe HSK-K-MZ

bei M25: 41 [1,61]

8118/1.1.
Gehäuse Gr. 1

Zubehör und Ersatzteile

Messingplatte mit Gewinde



	Art. Nr.
8118 Platte 37 x 30 mm, 1 x M20 x 1,5 mit M4 PE-Anschluss (links)	168913
8118 Platte 37 x 30 mm, 1 x M20 x 1,5 mit M4 PE-Anschluss (rechts)	168914

Änderungen der technischen Daten, Maße, Gewichte, Konstruktionen und der Liefermöglichkeiten bleiben vorbehalten. Die Abbildungen sind unverbindlich.