

8118/113-303 Art. Nr. 133078



- Widerstandsfähige Ex e-Gehäuse, universell einsetzbar als Anschluss- oder Verteilerdosen bzw. zur Absicherung elektrischer Verteiler bis 6,3 A
- Schutzart IP66
- Mit Mantelklemmen oder mit einer Kombination aus Mantelklemmen und Geräteschutzsicherungen (optional)

WebCode 8118A



Die Ex e-Abzweigdosen der Reihe 8118 von R. STAHL sind je nach Baugröße mit 4, 5 oder 8 Mantelklemmen bestückt. Optional können zusätzlich noch Geräteschutzsicherungen eingebaut werden. So eignen sich die Abzweigdosen auch zur Absicherung. Das robuste Gehäuse aus glasfaserverstärktem Polyesterharz kann mit Kabel- und Leitungseinführungen aus Kunststoff oder Metall ausgestattet werden.

Technische Daten

Explosionsschutz

Geltungsbereich	IECEX
Einsatzbereich (Zonen)	1 2 21 22
IECEX Bescheinigung Gas	IECEX PTB 06.0026
IECEX Gasexplosionsschutz	Ex e mb IIC T6/T4 Gb
IECEX Bescheinigung Staub	IECEX PTB 06.0026
IECEX Staubexplosionsschutz	Ex tb IIIC T80 °C ... T130 °C Db
ATEX Bescheinigung Gas	PTB 99 ATEX 3103
ATEX Gasexplosionsschutz	⊕ II 2 G Ex e mb IIC T6/T4 Gb
ATEX Bescheinigung Staub	PTB 99 ATEX 3103
ATEX Staubexplosionsschutz	⊕ II 2 D Ex tb IIIC T80 °C ... T130 °C Db
EAC Bescheinigung	TS RU S-DE.AA71.B.00120
EAC Gasexplosionsschutz	⊠ 1 Ex e d ia mb IIC T6...T3 Gb X
EAC Staubexplosionsschutz	⊠ Ex tb IIIC T80° ... T135°C DbX
Bescheinigungen	ATEX (PTB), Brasilien (ULB), EAC (LPE), IECEX (PTB), Volksrepublik China (NEPSI)
Schiffszulassung	BVIS
Hinweis	CCC Zertifikat ab 2021 verfügbar

Elektrische Daten

Bemessungsbetriebsspannung AC	250 V / 500 V
Bemessungsbetriebsstrom	2 A (T6) 6.3 A (T4)

Umgebungsbedingungen

Umgebungstemperatur	-40 °C ... +40 °C (T6) -40 °C ... +55 °C (T4)
---------------------	--

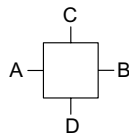
8118/113-303 Art. Nr. 133078

Mechanische Daten

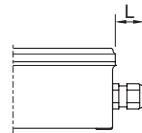
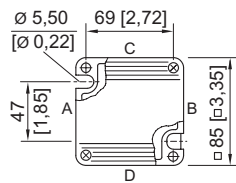
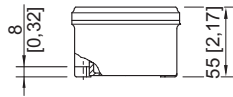
Schutzart (IP)	IP66
Gehäusematerial	Polyesterharz, glasfaserverstärkt
Anschlussquerschnitt	2,5 mm ²
Breite	85 mm
Höhe	85 mm
Tiefe	55 mm
Gewicht	0,33 kg
Gewicht	0,73 lb

Komponenten

Einführung 1	2 x Kabeleinführung schwarz M20 Ø 6 ... 13 mm
Einführung 2	2 x Verschlussstopfen M20 x 1,5
Klemmen Typ 1	3 x Mantelklemme 4 mm ²



Maßzeichnung (alle Maße in mm [Zoll]) – Änderungen vorbehalten



Länge L

Überstandsmaß für Kabelverschraubung Reihe 8161:

bei M20: 25 ... 31 [0,98 ... 1,22]

bei M25: 27 ... 33 [1,06 ... 1,3]

bei M32: 32 ... 39 [1,26 ... 1,54]

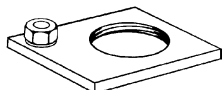
Überstandsmaß für Kabelverschraubung mit Zugentlastung Reihe HSK-K-MZ

bei M25: 41 [1,61]

8118/.1.
Gehäuse Gr. 1

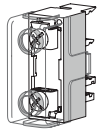
Zubehör und Ersatzteile

Messingplatte mit Gewinde

	Art. Nr.
 8118 Platte 37 x 30 mm, 1 x M20 x 1,5 mit M4 PE-Anschluss (links)	168913
8118 Platte 37 x 30 mm, 1 x M20 x 1,5 mit M4 PE-Anschluss (rechts)	168914

8118/113-303 Art. Nr. 133078

Sicherung



Art. Nr.

250 V UC, $I_N = 0,032$ A, 5 Stück	149123
250 V UC, $I_N = 0,05$ A, 5 Stück	149126
250 V UC, $I_N = 0,063$ A, 5 Stück	149129
250 V UC, $I_N = 0,08$ A, 5 Stück	149132
250 V UC, $I_N = 0,1$ A, 5 Stück	149135
250 V UC, $I_N = 0,125$ A, 5 Stück	149138
250 V UC, $I_N = 0,16$ A, 5 Stück	149141
250 V UC, $I_N = 0,2$ A, 5 Stück	149144
250 V UC, $I_N = 0,25$ A, 5 Stück	149147
250 V UC, $I_N = 0,315$ A, 5 Stück	149150
250 V UC, $I_N = 0,4$ A, 5 Stück	149153
250 V UC, $I_N = 0,5$ A, 5 Stück	149156
250 V UC, $I_N = 0,63$ A, 5 Stück	149157
250 V UC, $I_N = 0,8$ A, 5 Stück	149159
250 V UC, $I_N = 1$ A, 5 Stück	149161
250 V UC, $I_N = 1,25$ A, 5 Stück	149163
250 V UC, $I_N = 2$ A, 5 Stück	149164
250 V UC, $I_N = 4$ A, 5 Stück	149166
500 V UC, $I_N = 0,08$ A, 5 Stück	149124
500 V UC, $I_N = 0,1$ A, 5 Stück	149127
500 V UC, $I_N = 0,125$ A, 5 Stück	149130
500 V UC, $I_N = 0,2$ A, 5 Stück	149133
500 V UC, $I_N = 0,25$ A, 5 Stück	149136
500 V UC, $I_N = 0,315$ A, 5 Stück	149139
500 V UC, $I_N = 0,4$ A, 5 Stück	149142
500 V UC, $I_N = 0,5$ A, 5 Stück	149145

Änderungen der technischen Daten, Maße, Gewichte, Konstruktionen und der Liefermöglichkeiten bleiben vorbehalten. Die Abbildungen sind unverbindlich.