

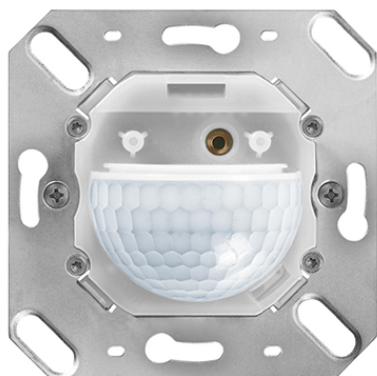
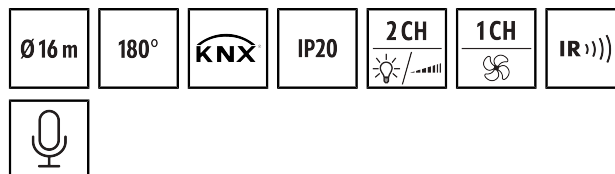
PD-C 180i KNX

Artikelnummer

EP10426445

GTIN

4015120426445



Technische Daten

ALLGEMEIN	
Gerätekategorie	Wandpräsenzmelder
Produktinweis	Montageort: Sicherheitsabstand von 5 m zu Funkantennen (z.B. WiFi-Zugangspunkten) einhalten.
Benutzerschnittstelle	IR-Fernbedienung, ETS-Software
Fernbedienbar	✓
Konformität	CE, EAC, RoHS, WEEE
Garantie	5 Jahre
BEFESTIGUNG	
Montageart	Unterputz / Gerätedose Ø 68 mm
Montageort	Wand
Einbaumaß	Einbautiefe: 25 mm, Ø 60 mm
Anschlussart	Steckklemme
Anschließbarer Leiterquerschnitt	0,6 - 0,8 mm ²
GEHÄUSE	
Abmessungen	Länge 70 mm x Breite 70 mm x Höhe/Tiefe 53 mm
Gewicht	50 g
Werkstoff	UV-stabilisiertes Polycarbonat
Schutzart	IP20, IP44 je nach Abdeckung (separat bestellen)
Zulässige Umgebungstemperatur	5 °C...+50 °C
Relative Luftfeuchte	5 - 93 %, nicht kondensierend
Farbe	weiß, ähnlich RAL 9010
ELEKTRISCHE AUSFÜHRUNG	
Steuerungssystem	KNX
Schutzklasse	III
Nennspannung	29 - 31 V DC
Leistungsaufnahme	0,2 W

Produktbeschreibung

- **KNX** Präsenzmelder mit **180° Erfassungsbereich** für die Wandmontage
- **Reichweite von bis zu 16 m** im Durchmesser bei einer empfohlenen Montagehöhe von 1,1 - 2,2 m
- **Integrierter Akustiksensor** für den optimalen Einsatz in unübersichtlichen und verwinkelten Räumen
- Verwendbar im Bussystem KNX (EIB), TP (2-Draht-Bus) in Verbindung mit anderen KNX-Komponenten
- Parameter- und Funktionseinstellung über die ETS (Engineering-Tool-Software)

Bietet besondere Produktfunktionen wie:

- Präsenz- und tageslichtabhängige Konstantlichtregelung
- Akustiksensor
- KNX-Funktionen: Dämmerungsschalter, Gehrichtungserkennung, Helligkeitserfassung über Objekt, Lichtabhängige Bewegungserkennung, Nachtlichtfunktion (7 Farben wählbar)

Stromaufnahme	6 mA
---------------	------

SENSORIK	
Erfassungswinkel	180° horizontal, 60° vertikal
Erfassungsreichweite quer	Ø 16 m
Erfassungsreichweite frontal	Ø 12 m
Erfassungsreichweite Präsenzbereich	Ø 8 m
Erfassungsbereich	bis zu 101 m ²
Empf. Montagehöhe	1,1 m
Max. Montagehöhe	2,2 m
Lichtmessung	Mischlicht
Helligkeitswert	5 - 2000 lx

KANÄLE (BELEUCHTUNG / HLK)	
Anzahl Lichtkanäle	2
Anzahl HLK-Kanäle	1
Tastereingang Beleuchtung	1
Tastereingang HLK	-
Slave-Eingang	✓
Modus	Halbautomatik, Vollautomatik
Schaltverzögerung von "dunkel zu hell"	300 s
Schaltverzögerung von "hell zu dunkel"	30 s
Konstantlichtregelung	✓
Sensitivität parametrierbar	✓
KNX-Eingang	manuelle Lichtsteuerung, Sperrobjekte, Slave
KNX-Ausgang	Präsenz, Status, Lichtwert, HLK
KNX-Funktionen	Anwesenheitssimulation, Manuelles Übersteuern, Master-/Slave-Funktion, Nachtlichtfunktion, Sensitivität einstellbar, Telegramm zyklisch senden
Kanal	C1 Beleuchtung

PD-C 180i KNX

Artikelnummer	GTIN
EP10426445	4015120426445

Funktion	Schalten, Regeln
Schaltkontakt	Bus-System
Tastereingang	-
Impulsfunktion	-
Nachlaufzeit	60 s...30 min (in Stufen einstellbar)
Orientierungslicht	deaktiviert/0 - 50 %, 2 Werte wählbar
Nachlaufzeit Orientierungslicht	60 s...250 min
Kanal	C2 Beleuchtung
Funktion	Schalten, Regeln
Offset-Einstellung	c2 als offset zu c1 (-50 % bis +50 %)

Schaltkontakt	Bus-System
Tastereingang	-
Nachlaufzeit	10 s...60 min (in Stufen einstellbar)
Orientierungslicht	deaktiviert/0 - 50 %, 2 Werte wählbar
Nachlaufzeit Orientierungslicht	60 s...250 min
Kanal	C3 HLK
Funktion	Schalten
Tastereingang	-
Einschaltverzögerung	120 s...30 min
Nachlaufzeit	10 s...60 min (in Stufen einstellbar)

Werkseinstellungen

ALLGEMEIN	
Sensitivität	60 %
Orientierungslicht helligkeitsabhängig	✓
Orientierungslicht Schaltschwelle	500 lx
Einschaltwert Lichtleistung	60 %

KANÄLE (BELEUCHTUNG / HLK)	
Kanal	C1 Beleuchtung
Betriebsmodus	Vollautomatik

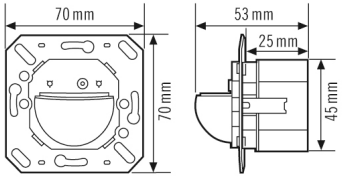
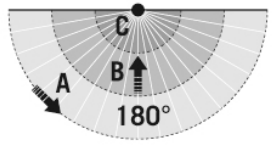
Helligkeitssollwert / Schaltschwelle	500 lx
Nachlaufzeit	5 min
Orientierungslicht Lichtleistung	10 %
Kanal	C2 HLK
Betriebsmodus	Vollautomatik
Helligkeitssollwert / Schaltschwelle	500 lx
Nachlaufzeit	5 min
Orientierungslicht Lichtleistung	25 %

Zubehör

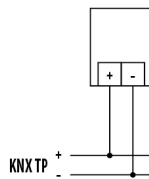
Produktbezeichnung	Artikelnummer	Produktbeschreibung	GTIN
Abdeckung			
COVER IP20 WH	EM10055102	Abdeckung für Wandmelder der Serie STANDARD, IP20, weiß, ähnlich RAL 9010	4015120055102
COVER IP20 SWH	EM10055119	Abdeckung für Wandmelder der Serie STANDARD, IP20, weiß, ähnlich RAL 9016	4015120055119
COVER IP20 CWH	EM10055126	Abdeckung für Wandmelder der Serie STANDARD, IP20, weiß, ähnlich RAL 1013	4015120055126
COVER IP20 AN	EM10055133	Abdeckung für Wandmelder der Serie STANDARD, IP20, anthrazit, ähnlich RAL 7021	4015120055133
COVER IP20 SR	EM10055140	Abdeckung für Wandmelder der Serie STANDARD, IP20, silber	4015120055140
COVER ELK RS/PLUS IP20 WH	EM10055270	Abdeckung für Wandmelder passend zu Elko RS/PLUS, IP20, weiß	4015120055270
COVER IP44 WH	EM10055157	Abdeckung für Wandmelder der Serie STANDARD, IP44, weiß	4015120055157
COVER BER S1 IP20 PWH	EP10427107	Abdeckung für Wandmelder passend zu Berker S.1, IP20, polarweiß	4015120427107
COVER BUJ REF IP20 WH	EP10427145	Abdeckung für Wandmelder passend zu Busch-Jäger Reflex, IP20, weiß	4015120427145
COVER GIR S55 IP20 WH	EP10427169	Abdeckung für Wandmelder passend zu Gira Standard 55, IP20, weiß	4015120427169
Befestigung			
MOUNTING BOX IP44 SM WH	EM10055164	Aufputzdose für Wandmelder der Serie STANDARD, IP44, weiß	4015120055164
Fernbedienung			
ESY-Pen	EP10425356	ESY-Pen und ESY-App, ein Duo für alles: (1) Parametrieren, (2) Fernsteuern (3) Licht messen, (4) Projekte verwalten	4015120425356
REMOTE CONTROL PDi/USER	EM10425547	IR-Fernbedienung für Endanwender von Präsenzmeldern	4015120425547

PD-C 180i KNX

Artikelnummer **GTIN**
 EP10426445 4015120426445

Maßzeichnung	Erfassungsbereiche	Erfassungsreichweite	
		■ Quer (A)	Ø 16 m
		■ Frontal (B)	Ø 12 m
		■ Präsenzbereich (C)	Ø 8 m

Schaltplan



Standardbetrieb

Ausführliche Produktbeschreibung

- **KNX Präsenzmelder mit 180° Erfassungsbereich** für die Wandmontage
- **Reichweite von bis zu 16 m** im Durchmesser bei einer empfohlenen Montagehöhe von 1,1 - 2,2 m
- **Integrierter Akustiksensoren** für den optimalen Einsatz in unübersichtlichen und verwinkelten Räumen
- Verwendbar im Bussystem KNX (EIB), TP (2-Draht-Bus) in Verbindung mit anderen KNX-Komponenten
- Parameter- und Funktionseinstellung über die ETS (Engineering-Tool-Software)
- Manuelles, temporäres Schalten/Dimmen per User-Fernbedienung
- Kommunikationsobjekte (vollständige Auflistung der Kommunikationsobjekte auf www.esylux.com)
 - Konstantlichtregelung oder Schalten
 - Heizung, Lüftung und Klima (HLK)
 - Sperrobjekt für Heizung, Lüftung und Klima (HLK)
 - Ausgang Lichtwert (2 Byte)
 - Statusmeldung
 - Präsenzausgang (Heizung-Lüftung-Klima) HLK
 - Verwendbar als "Master" oder "Slave"
 - KNX-Tastersteuerung für Lichtkanäle
 - Voll- oder Halbautomatik
 - Orientierungslicht 2 Lichtwerte wählbar 0 % - 50 %
 - Testbetrieb
 - Korrekturfaktor für Raumlicht
- Nachtlichtfunktion
- Gezielte Ausblendung von Bereichen mittels beiliegender Linsenmaske