

Warm Schrumpfschlauch mittelwandig

zum Schutz von Sammelschienen, Verkürzung von Abständen

Die Warm Schrumpfschläuche vom Typ SRBB sind mittelwandig, ohne thermoplastischem Kleber mit einer Schrumpfrate 3:1. Typische Anwendungsgebiete sind Mittelspannungs-Schaltanlagen bis 36 kV sowie Schutz gegen Korrosion.



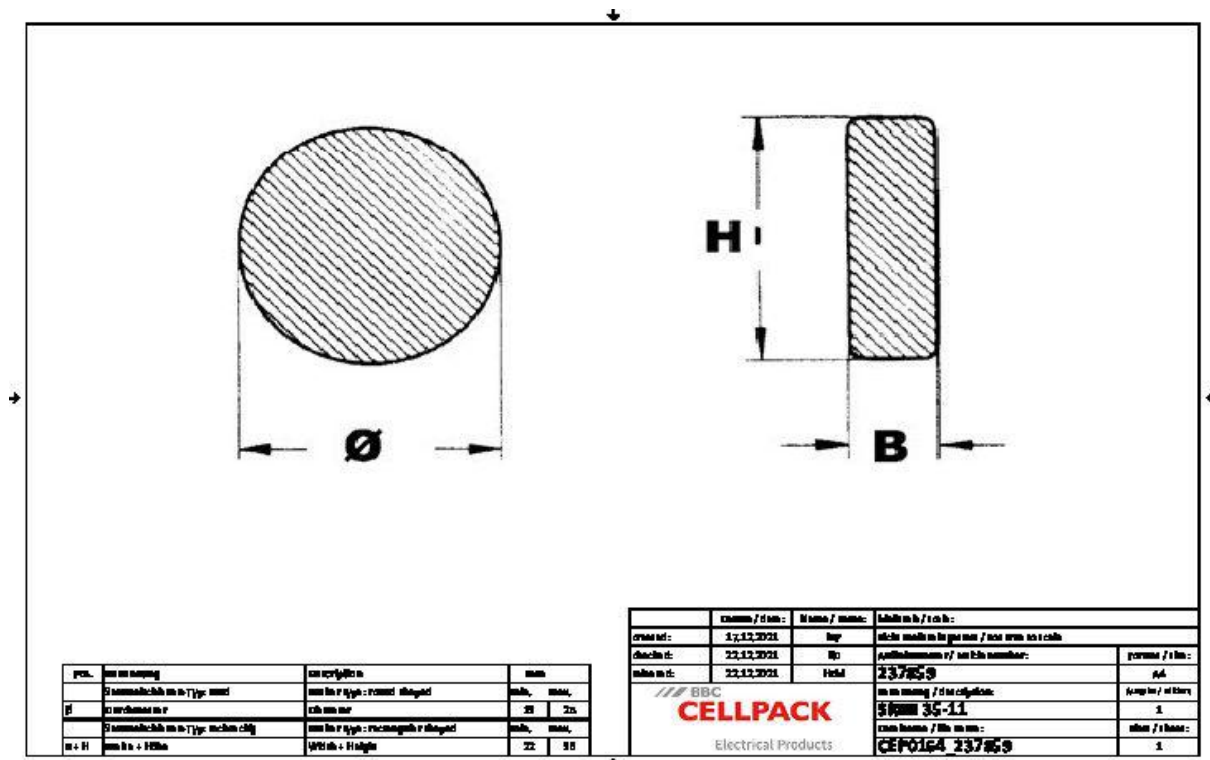
Produktbeschreibung

Artikelname	SRBB 35-11
Artikelnummer	237859
Hinweise	Die Standardlängen auf Rolle können Teilstücke enthalten. Weitere Längen auf Anfrage.

Eigenschaften
Mittelwandig
Stabilisiert gegen UV-Strahlen
Halogenfrei
Kriechstromfest
Nicht korrosiv
Beständig gegen Bakterien und Pilzbefall
Blei- und cadmiumfrei
Silikonfrei

Anwendungen
Zur Verringerung der Sammelschienenabstände in Mittelspannungs-Schaltanlagen bis 36 kV

Technische Daten



Artikelname	SRBB 35-11
Artikelnummer	237859
Prüfnormen	IEC 60684-2
Materialien	Polyolefin modifiziert
Auswahl Hinweis	Abschnitte
Länge L	1 m
Farben	rotbraun
Durchmesser innen vor Schrumpfung (mm)	35 mm
Durchmesser innen nach Schrumpfung (mm)	11 mm
Wandstärke geschumpft	2.5 mm
Härte	39 Shore D
Härte (zugehörige Norm)	DIN 53505
Reißdehnung	500 %
Reißdehnung (zugehörige Norm)	IEC 60684-2
Reißfestigkeit	16 MPa
Reißfestigkeit (zugehörige Norm)	IEC 60684-2
Längsschrumpfung	+/- 10 %
Längsschrumpfung (zugehörige Norm)	IEC 60684-2
Schrumpfrate	3 : 1
Schrumpfrate (zugehörige Norm)	IEC 60684-2
Exzentrizität gedehnt	50 %
Exzentrizität geschumpft	85 %
Exzentrizität (zugehörige Norm)	IEC 60684-2
Dauergebrauchstemperatur min	-40 °C
Dauergebrauchstemperatur max	100 °C
Dauergebrauchstemperatur (zugehörige Norm)	IEC 60684-3-283
Schrumpftemperatur	> 125 °C
Brennverhalten	nicht selbstverlöschend
Brennverhalten (zugehörige Norm)	IEC 60684-2
Kälteflexibilität	-40 °C

Kälteflexibilität (zugehörige Norm)	IEC 60684-2
Spez. Durchgangswiderstand	10 ¹² Ω cm
Spez. Durchgangswiderstand (zugehörige Norm)	IEC 60684-2
Durchschlagsfestigkeit	20 kV/mm
Durchschlagsfestigkeit (zugehörige Norm)	IEC 60684-2
Korrosion	keine
Korrosion (zugehörige Norm)	IEC 60684-2
Pilz- und Fäulnisbeständigkeit	Rate 1
Pilz- und Fäulnisbeständigkeit (zugehörige Norm)	IEC 60684-2

Logistik Daten

Artikelname	SRBB 35-11
Artikelnummer	237859
Lieferumfang	Warmshrumpfschlauch mittelwandig als Abschnitte
Haltbarkeit Zusatztexte	Unbegrenzt lagerfähig
Ursprungsland	Deutschland
Zolltarifnummer	39173200
EAN/GTIN	4010311127170

Verpackungsdaten

Alternativmengeneinheit	Beutel1	Beutel
Basismenge	1	10
Basismengeneinheit	Stück	Stück
Länge (mm)	1000	1030
Breite (mm)	60	85
Höhe (mm)	10	55
Nettogewicht (kg)	0.102	1.02
Bruttogewicht (kg)	0.102	1.02