

Warmshrumpf-Verbindungs-muffe

mit Quetschverbinder für Steuer- und Signalkabel

Universell verwendbar zum Verbinden von Steuer- und Signalkabeln. Mit Warmshrumpf-Quetschverbindern auf Kupferleiter.



Produktbeschreibung

Artikelname	SMH 18/24 1.5-2.5
Artikelnummer	145493

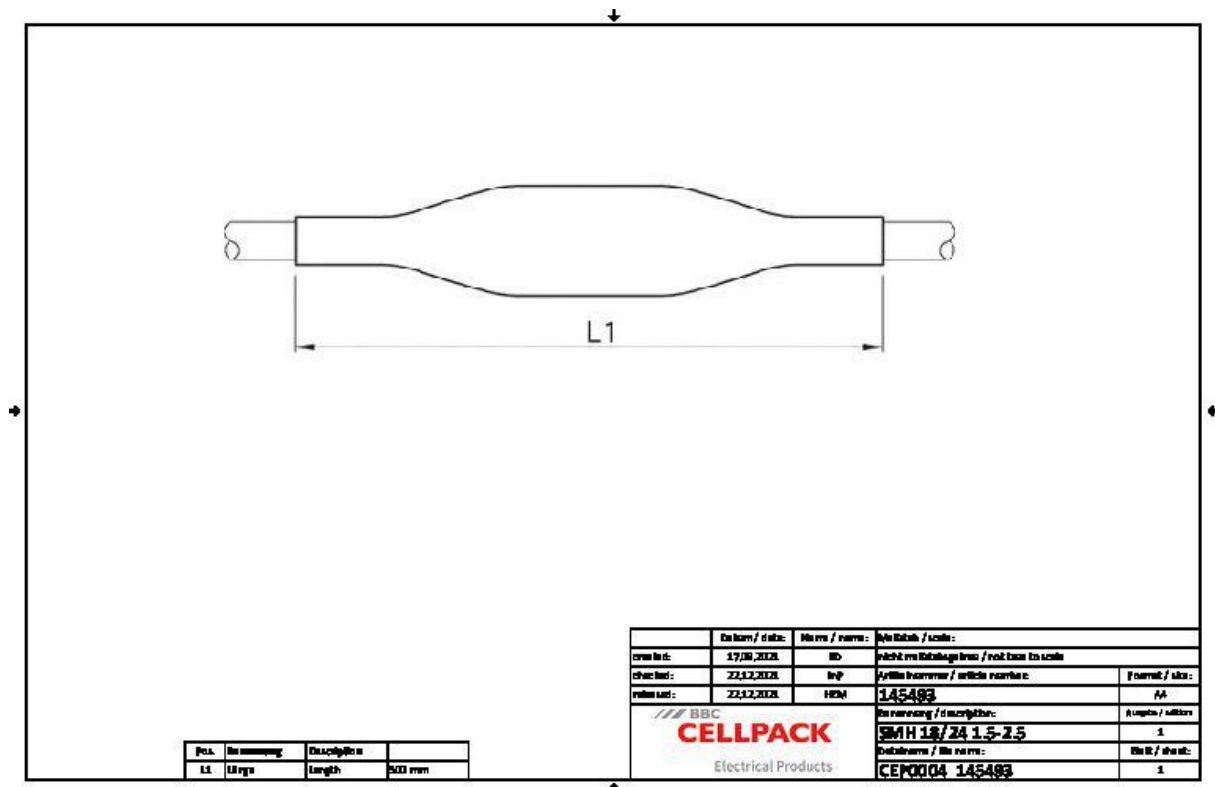
Eigenschaften

Kompakte Abmessungen
Beständig gegen chemische Einflüsse
Beständig gegen Erdalkalien
Stabilisiert gegen UV-Strahlen
Frei von lackbenetzungsstörenden Substanzen
Querwasserdicht
Hohe elektrische Isolationswerte
Hohe mechanische Festigkeit

Anwendungen

Innenraum
Freiluft
Erdreich
Wasser
Installationskanäle
Leerrohre

Technische Daten



POS.	Bezeichnung	Einzelgröße	
L1	Länge	500 mm	

Erstellt / Datum	Revis / Revise	Zeichnung / Zeichnung	Proj. / Projekt
17.08.2023	01	SMH 18/24 1.5-2.5	145493
22.12.2023	01	SMH 18/24 1.5-2.5	145493
22.12.2023	01	SMH 18/24 1.5-2.5	145493

Artikelname	SMH 18/24 1.5-2.5
Artikelnummer	145493
Spannungsebenen	U0/U (Um) 0,6/1 (1,2) kV
Prüfnormen	EN 50393
Länge L1	500 mm
Steuer- und Signalkabel Anzahl Adern min	18 Stück
Steuer- und Signalkabel Anzahl Adern max	24 Stück
Nennquerschnitt Steuer- und Signalkabel pro Ader min	1.5 mm ²
Nennquerschnitt Steuer- und Signalkabel pro Ader max	2.5 mm ²

Logistik Daten

Artikelname	SMH 18/24 1.5-2.5
Artikelnummer	145493
Lieferumfang	Außenmuffe
	Innenmuffen
	Warmschrumpf-Quetschverbinder
	Reinigungstuch
	Schmirgelleinen
	Montageanleitung
Haltbarkeit Zusatztexte	Unbegrenzt lagerfähig
Ursprungsland	Deutschland
Zolltarifnummer	39173900
EAN/GTIN	4010311005355

Verpackungsdaten

Alternativmengeneinheit	Beutel1
Basismenge	1
Basismengeneinheit	Stück
Länge (mm)	727
Breite (mm)	169
Höhe (mm)	160
Nettogewicht (kg)	0.286
Bruttogewicht (kg)	0.286