

## Warmshrumpf-Verbindungs-muffe

mit Quetschverbinder für Steuer- und Signalkabel

Universell verwendbar zum Verbinden von Steuer- und Signalkabeln. Mit Warmshrumpf-Quetschverbindern auf Kupferleiter.



### Produktbeschreibung

Artikelname	SMH 7/10 1.5-2.5
Artikelnummer	145486

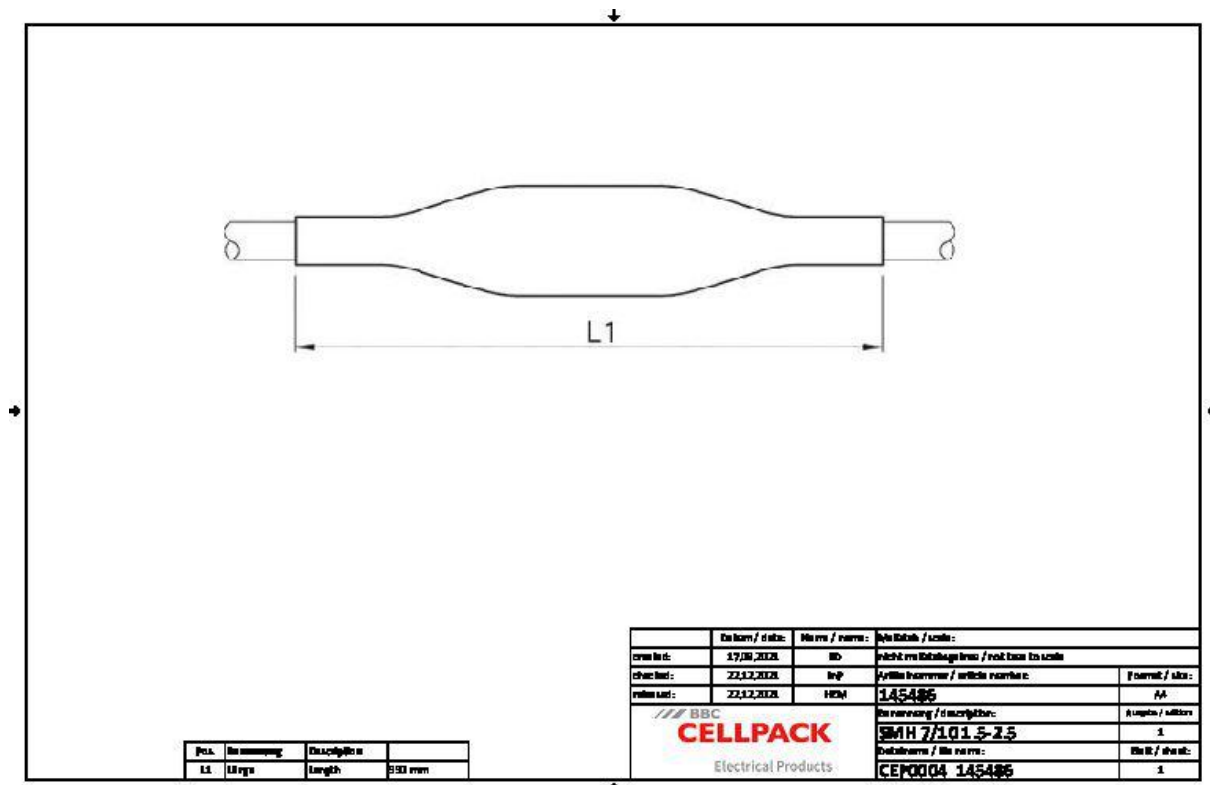
#### Eigenschaften

Kompakte Abmessungen  
Beständig gegen chemische Einflüsse  
Beständig gegen Erdalkalien  
Stabilisiert gegen UV-Strahlen  
Frei von lackbenetzungsstörenden Substanzen  
Querwasserdicht  
Hohe elektrische Isolationswerte  
Hohe mechanische Festigkeit

#### Anwendungen

Innenraum  
Freiluft  
Erreich  
Wasser  
Installationskanäle  
Leerrohre

Technische Daten



Pos.	Bezeichnung	Einheit	Wert
L1	Länge	mm	330

Einheit / d. Stück	Min. / max.	Bezeichnung / code
17.09.2023	10	145486
22.12.2023	10	145486
22.12.2023	10	145486

Einheit / d. Stück	Min. / max.	Bezeichnung / code
1	1	SMH 7/10 1.5-2.5
1	1	CEP004 145486

Artikelname	SMH 7/10 1.5-2.5
Artikelnummer	145486
Spannungsebenen	U0/U (Um) 0,6/1 (1,2) kV
Prüfnormen	EN 50393
Länge L1	330 mm
Steuer- und Signalkabel Anzahl Adern min	7 Stück
Steuer- und Signalkabel Anzahl Adern max	10 Stück
Nennquerschnitt Steuer- und Signalkabel pro Ader min	1.5 mm <sup>2</sup>
Nennquerschnitt Steuer- und Signalkabel pro Ader max	2.5 mm <sup>2</sup>

## Logistik Daten

Artikelname	SMH 7/10 1.5-2.5
Artikelnummer	145486
Lieferumfang	Außenmuffe
	Innenmuffen
	Warmschrumpf-Quetschverbinder
	Reinigungstuch
	Schmirkelleinen
	Montageanleitung
Haltbarkeit Zusatztexte	Unbegrenzt lagerfähig
Ursprungsland	Deutschland
Zolltarifnummer	39173900
EAN/GTIN	4010311005331

## Verpackungsdaten

Alternativmengeneinheit	Beutel1	Schachtel
Basismenge	1	10
Basismengeneinheit	Stück	Stück
Länge (mm)	417	420
Breite (mm)	135	250
Höhe (mm)	52	140
Nettogewicht (kg)	0.098	0.98
Bruttogewicht (kg)	0.098	1.28