

Warm Schrumpfung-Verbindungs-muffe

für Kunststoffkabel mit konzentrischem Leiter

Universell verwendbar zum Verbinden von Kunststoffkabeln mit konzentrischem Leiter und Isolierungen aus PVC, PE und VPE (z. B. N(A)YCY, N(A)YC(W)Y, GKN). Geeignet für Pressverbinder.



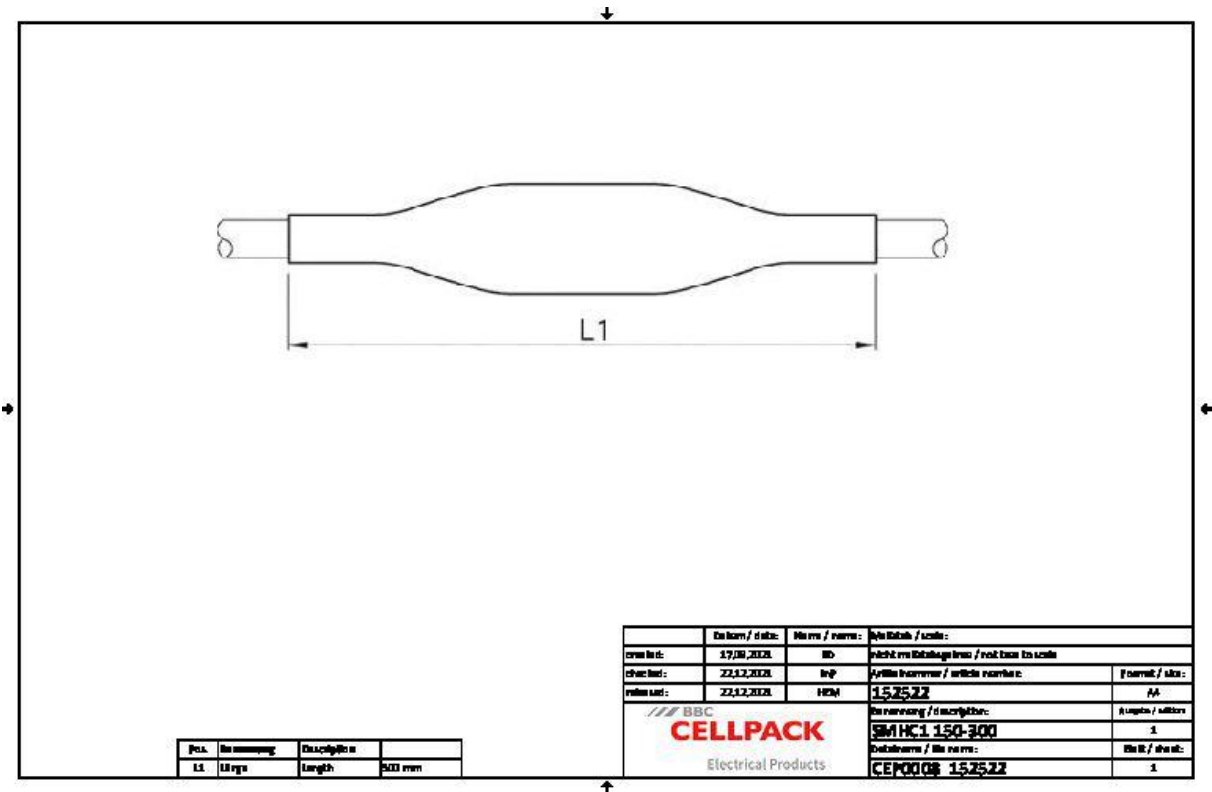
Produktbeschreibung

Artikelname	SMHC1 150-300
Artikelnummer	152522
Optionales Zubehör	Pressverbinder (siehe Verbindungstechnik)

Eigenschaften
Kompakte Abmessungen
Großer Leitungs- und Kabelquerschnittsbereich
Beständig gegen chemische Einflüsse
Beständig gegen Erdalkalien
Stabilisiert gegen UV-Strahlen
Frei von lackbenetzungsstörenden Substanzen
Halogenfrei
Querwasserdicht
Hohe elektrische Isolationswerte
Gute mechanische Festigkeit

Anwendungen
Innenraum
Freiluft
Erdreich
Wasser
Installationskanäle
Leerrohre

Technische Daten



Artikelname	SMHC1 150-300
Artikelnummer	152522
Spannungsebenen	U0/U (Um) 0,6/1 (1,2) kV
Prüfnormen	EN 50393
Länge L1	500 mm
Nennquerschnitt Kunststoffkabel mit konzentrischem Leiter pro Ader 1x min	150 mm ²
Nennquerschnitt Kunststoffkabel mit konzentrischem Leiter pro Ader 1x max	300 mm ²

Logistik Daten

Artikelname	SMHC1 150-300
Artikelnummer	152522
Lieferumfang	Außenmuffe
	Innenmuffen
	Kupfer-Gewebeband
	Reinigungstuch
	Schmirgelleinen
	Montageanleitung
Haltbarkeit Zusatztexte	Unbegrenzt lagerfähig
Ursprungsland	Deutschland
Zolltarifnummer	39173900
EAN/GTIN	4010311029023

Verpackungsdaten

Alternativmengeneinheit	Beutel1
Basismenge	1
Basismengeneinheit	Stück
Länge (mm)	500
Breite (mm)	145
Höhe (mm)	50
Nettogewicht (kg)	0.452
Bruttogewicht (kg)	0.452