

Data sheet del prodotto

Nr. Art. Z5.523.5753.0

Fermo terminale WE 1/U



Nr. Art.	Z5.523.5753.0
EAN	4015573142138
Quantità per ordine	100 Pezzo

#### Approvazioni

#### Dati tecnici

##### Generale

Colore	Nero
Classe di infiammabilità del materiale isolante secondo UL94	V2
Larghezza/passò	10 mm
Bloccaggio	Avvitabile
Lunghezza	49 mm
Materiale	Metallo
Tipo di montaggio	Guida DIN 35/7,5 mm

##### Accessori

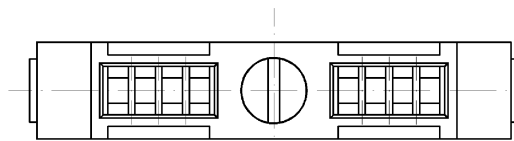
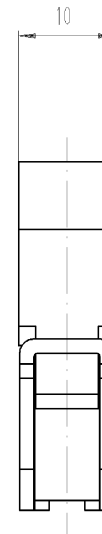
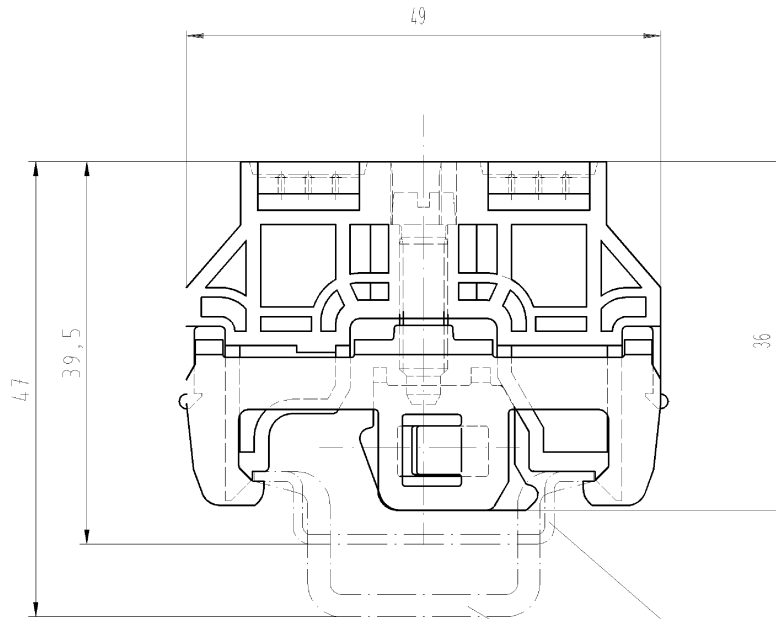
Bloccaggio	Avvitabile
Larghezza/passò	10 mm
Lunghezza	49 mm
Materiale	Metallo
Colore	Nero
Classe di infiammabilità del materiale isolante secondo UL94	V2
Tipo di montaggio	Guida DIN 35/7,5 mm

#### Accessori

Nr. Art.	Tipo	Descrizione
98.190.0000.0	Guida TS 32 UNPERF - l:2000mm	
98.190.1000.0	Guida TS 32 PERF 15mm - l:2000mm	
98.210.0000.0	Guida TS 32 UNPERF AL - l:2000mm	
98.220.0000.0	Guida TS 32 UNPERF CU - l:2000mm	
98.300.0000.0	Guida TS 35x7,5 UNPERF - l:2000mm	
98.300.1000.0	Guida TS 35x7,5 PERF 15mm - l:2000mm	
98.300.1800.0	Guida TS 35x7,5 PERF 18mm - l:2000mm	
98.300.1900.0	Guida TS 35x7,5 PERF 25mm - l:2000mm	
98.360.0000.0	Guida TS 35x15-2,3 UNPERF - l:2000mm	
98.360.0004.0	Guida TS 35x15-2,3 UNPERF FZN - l:2000mm	
98.370.0000.0	Guida TS 35x15 UNPERF - l:2000mm	
98.370.1000.0	Guida TS 35x15 PERF 15mm - l:2000mm	

98.380.0000.0	Guida TS 35x15-2,3 UNPERF CU - l:2000mm	
04.242.5053.0	Strisce di targhette di siglatura 9705 A / 5 / 10	

○ Diese Maße werden bei Abnahme besonders geprüft  
 □ Ausschließlich für Probe  
 ■ Bei Abweichungen siehe auch auf der Innenseite des Produktes



Hutschiene EN 60715-35x7,5  
 mounting rail EN 60715-35x7,5

Hutschiene EN 60715-35x15  
 mounting rail EN 60715-35x15

Weitere Daten siehe Katalog  
 further data see catalog

Freitoleranz nach DIN		CAD - Zeichnung, keine manuellen Änderungen			1. Verwendung: -		Bl. 1 von 1		
/	Maßstab	2005	Tag	Name	Zeichnung Nr.		Index		
/	2:1	Entworfen	05.04.	Schmitt J.	Z5.523.5753.0 01K				
/		Geprüft		-	Ersatz für: -				
/		Normgepr.	-	-					
		Elektrische Verbindungen			Typ:		Benennung		
					WE1/U		ENDKLAMMER		schraublos End clamp, without screw
Änderung		Datum / Blatt							

Wiedergabe sowie Vervielfältigung dieser Zeichnung und Mitteilung seiner Inhalte sind verboten, soweit nicht ausdrücklich gestattet. Die Reproduktion, Verbreitung und Vervielfältigung dieses Dokuments ist ohne schriftliche Genehmigung der Wieland-Gruppe ist nicht zulässig.

A  
1  
2  
3  
4  
5  
6  
7  
8  
9  
10  
11  
12  
13  
14  
15  
16  
17  
18  
19  
20  
M1  
M2  
M3  
L  
G  
1  
1.1  
2.1  
1.1  
Z55235753001K\_4 CAD0628 Schmitt 2005-04-11T13:46:28 1.000