

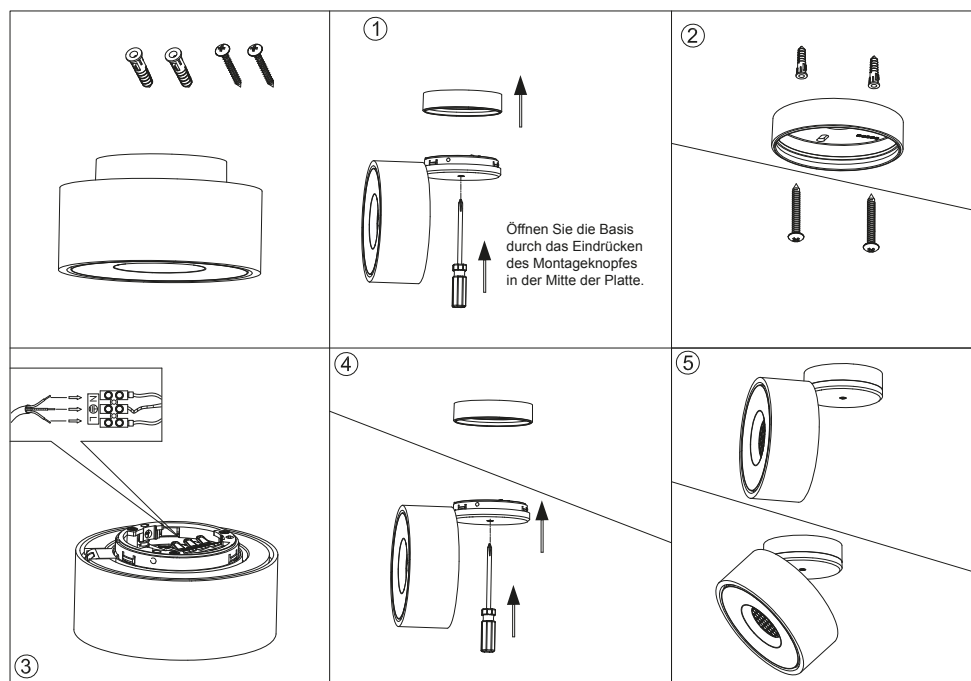
### Hinweise zur Reinigung

Leuchte vom Netz trennen. Keine ätzenden oder scheuernden Reinigungs- oder Lösungsmittel verwenden. Lediglich ein weiches, angefeuchtetes Tuch benutzen. Immer erst abwarten, bis die Leuchte vollständig abgekühlt ist, bevor mit der Reinigung begonnen wird.

### Außerbetriebnahme

Bauen Sie die Leuchte unter Berücksichtigung aller Sicherheitshinweise wie beschrieben aus. Reinigen Sie die Leuchte wie beschrieben. Lagern Sie die Leuchte in einer geeigneten Verpackung (Originalkarton falls vorhanden!) an einem trockenen, frostsicheren Ort.

### Montageanleitung



### Hinweise zur Entsorgung und Recycling

Alle Materialien sind entsprechend Ihrer spezifischen Eigenschaften und Vorschriften zu trennen und fachgerecht zu entsorgen, bzw. zur Wiederaufbereitung (Recycling) zuzuführen.

### Fragen

Bitte fragen Sie Ihren Fachhändler falls bei Ihnen irgendwelche Zweifel aufkommen sollten oder Sie weitere Informationen wünschen.

### EVN-Lichttechnik GmbH

Zum Lichtblick 1-12 · 90610 Winkelhaid  
Tel.: 0 91 87 / 97 09-0 · Fax: 0 91 87 / 97 09-99  
[www.evn-lichttechnik.com](http://www.evn-lichttechnik.com)

## Decken- und Wandanbauleuchte MIRAS F 200-240 V/AC



### Installations- und Bedienungsanleitung

DS20100102 (weiß)



DS20100902 (schwarz)



Herzlichen Dank, dass Sie sich für den Kauf unserer **Decken- und Wandanbauleuchte** entschieden haben.

Bitte lesen Sie diese Installations- und Bedienungsanleitung sorgfältig durch und bewahren Sie diese auch nach der Montage gut auf.

Bei Sach- und Personenschäden durch Nichtbeachten der Anleitung oder durch unsachgemäße Handhabung, bzw. vorgenommene Änderungen am Produkt übernimmt EVN-Lichttechnik GmbH keine Haftung!

## Technische Daten (Leuchte)

Material	Aluminium
Leuchtmittel	COB-LED
Kelvin	3000K
Leistung	10,4W
Versorgungsspannung	220 - 240V/AC
Dimmbar	Phasen- und abschnitt
Schutzklasse	I
Schutzart	IP 20
Durchmesser	120 mm
Höhe	69 mm
Einsatz	Innenbereich
Schwenkbar	90°
Drehbar	355°
Qualitäts-/Prüfzeichen	CE

Dieses Produkt enthält eine Lichtquelle der Energieeffizienzklasse E sowie ein integriertes Betriebsgerät was Teil eines umgebenen Produkts ist.

## Verpackungsinhalt

• Deckenanbau-Spot	1 x
• Befestigungsmaterial	1 x
• Installations- und Bedienungsanleitung	1 x

## Produktbeschreibung

Deckenanbauleuchte für vielfältige Anwendungen im Innenbereich. Sowohl Effektbeleuchtungen, Raumbelichtung, Akzentuierte Beleuchtung und vieles mehr, lassen sich mit dieser Leuchte umsetzen. Zusätzliche Kosten für Leuchtmittel entfallen bei dieser Leuchte, da die Leistung von einem fest verbauten LED-Chip geliefert wird. Da das Betriebsgerät in der Leuchte verbaut ist, fallen auch hierfür keine zusätzlichen Kosten an. Die Leuchte lässt sich um 350° drehen und auf eine Seite schwenken, mit einem Schwenkwinkel von 90°.

## Vor der Installation

- Die Leuchte darf nur außerhalb der Verpackung betrieben werden.
- Bevor Sie die Leuchte in Betrieb nehmen, vergewissern Sie sich, dass diese auf dem Transportweg nicht beschädigt wurde. Bei Beschädigungen am Kabel oder elektrischen Teilen darf die Leuchte nicht betrieben werden.

## Montage

- Hauptschalter für den betroffenen Bereich ausschalten.
- Für die Montage der Leuchte muss ein geeigneter Befestigungsort vorhanden sein.
- Positionieren und Ausrichten der Leuchte am gewünschten Anbauort.
- Lösen Sie die Montageplatte indem Sie den Knopf fest nach innen drücken (z.B. mit einen Kreuzschlitzschraubendreher) und dabei die Montageplatte gleichzeitig abdrehen.
- Löcher für Montageschrauben anzeichnen und mit, je nach Befestigungsart, entsprechendem Bohrer, zwei Montagelöcher anfertigen Dübel einsetzen und Montageplatte befestigen.
- 230V-Kabel an die Klemme anschließen.
- Leuchtenbasis auf die Montageplatte aufclippen. Achten Sie dabei darauf, dass keine Adern eingeklemmt werden.
- Leuchte ausrichten.
- Versorgungsnetz einschalten und Funktionstest.

## Wichtig

- LEDs / LED-Leuchten dürfen nur im fest angeschlossenen Zustand getestet werden!

## Eine Nichtbeachtung kann zur Zerstörung der LEDs führen!

## 5 Jahre Garantie

Unsere Garantievoraussetzungen finden Sie unter folgenden Link:  
<https://www.evn-lichttechnik.com/garantie>

## Sicherheitshinweise

- Die elektrische Installation bzw. Reparatur darf nur von offiziell anerkanntem Fachpersonal vorgenommen werden.
- Vor dem Berühren vergewissern Sie sich immer, ob die Abschaltung und Kühlung bereits erfolgt ist.
- Auf Grund der Wärmeentwicklung der Leuchte darf diese keinesfalls durch wärmedämmende Abdeckungen oder ähnliche Werkstoffe abgedeckt werden. Ein Abstand von min. 50 cm zu brennbaren Materialien ist einzuhalten.
- Verpackungsmaterial und Kleinteile von Kindern und Haustieren fernhalten. Erstickungsgefahr !