

SLE EL LED 3h/8h 23m IR SC/C SM

Artikelnummer EN10061813
GTIN 4015120061813

23 m	Phi 65 lm		Permanent light on / off	IP54		LiFePO ₄ 3,2 V 1,5 Ah
IR)))						



Technische Daten

ALLGEMEIN	
Geräteklasse	Rettszeichenleuchte
Lieferumfang	inklusive 5 einlegbarer Piktogramm-Folien mit 23 m Erkennungsweite (Pfeil rechts, links, 2 x unten und blanko weiß) und LiFePO ₄ Akku
Benutzerschnittstelle	IR-Fernbedienung
Fernbedienbar	✓
Konformität	CE, EAC, RoHS, WEEE
Garantie	5 Jahre
BEFESTIGUNG	
Montageart	Aufbau
Montageort	Decke
Anschließbarer Leiterquerschnitt	2,5 mm ²
Anzahl der Kontakte	6
GEHÄUSE	
Abmessungen	Länge 245 mm x Breite 67 mm x Höhe/Tiefe 138 mm
Gewicht	573 g
Werkstoff	UV-stabilisiertes Polycarbonat
Schutzart	IP54
Zulässige Umgebungstemperatur	0 °C...+45 °C
Farbe	weiß, ähnlich RAL 9003

Produktbeschreibung

- Einzelbatterie-Notleuchte mit 3 h / 8 h Notlichtdauer und 23 m Erkennungsweite zur Deckenaufbaumontage mit Selbstüberwachung (SC) und Fail-Safe-Kontakt (öffnet bei Fehler)
- Zusätzlicher Fernschalteranschluss (F+, F-) zur Deaktivierung der Notlichtfunktion bei Nichtnutzung des Gebäudes
- Funktionskontrolle und Selbstüberwachung konventionell mit Prüftaster oder komfortabel mit ESY-Pen oder Fernbedienung Mobil-SLi auslösbar
- Betrieb wahlweise in Dauer- oder Bereitschaftsschaltung möglich

ELEKTRISCHE AUSFÜHRUNG

Steuerungssystem	ON/OFF
Schutzklasse	II
Nennspannung	230 V ~ / 50 Hz
Leistungsaufnahme	4,5 W

LICHT

Lichtaustritt	direkt
Bemessungsleistung P	4 W
Lichtstrom	65 lm
Lichtausbeute	16 lm/W
Farbtemperatur	4000 K

NOTBELEUCHTUNG

Erkennungsweite [m]	23 m
Piktogramm-Höhe	115 mm
Leuchtdauer	3 h, 8 h
Schaltungsart	Dauerschaltung/Bereitschaftsschaltung
Einspeisung	dezentral (Einzelbatterie)
Akku	LiFePO ₄ 3,2 V / 1,5 Ah
Ladezeit	max. 20 h
Statusanzeige	per LED
Automatischer Selbsttest	✓
Potenzialfreier Kontakt	Störmeldekontakt (max. 220V / 5A)

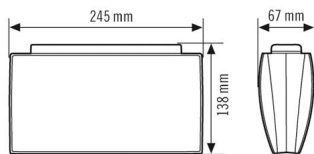
SLE EL LED 3h/8h 23m IR SC/C SM

Artikelnummer **GTIN**
 EN10061813 4015120061813

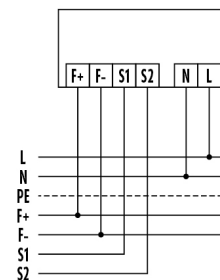
Zubehör

Produktbezeichnung	Artikelnummer	Produktbeschreibung	GTIN
Fernbedienung			
ESY-Pen	EP10425356	ESY-Pen und ESY-App, ein Duo für alles: (1) Parametrieren, (2) Fernsteuern (3) Licht messen, (4) Projekte verwalten	4015120425356
Symbol			
SLE 23 SYMBOL SET 2	EN10032752	Piktogramm-Satz für Serie SLE, 23 m Erkennungsreichweite rechts oben, links oben, rechts unten, links unten	4015120032752

Maßzeichnung

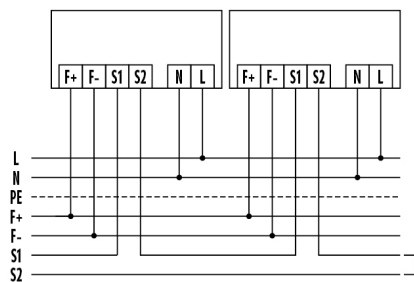


Schaltplan



Standardbetrieb mit Fail-Safe-Kontakt und Fernabschaltung.

Schaltplan



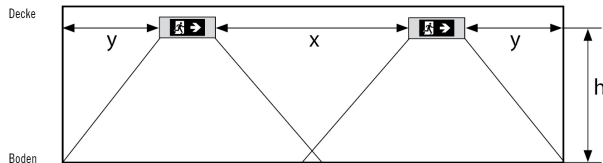
Reihenschaltung mit anderen Notleuchten.

SLE EL LED 3h/8h 23m IR SC/C SM

Artikelnummer **GTIN**
 EN10061813 4015120061813

Projektionshilfe

Abstände, die bei einer Fluchtweg- bzw. Flurbreite von 2 m (nach DIN EN 1838) einzuhalten sind

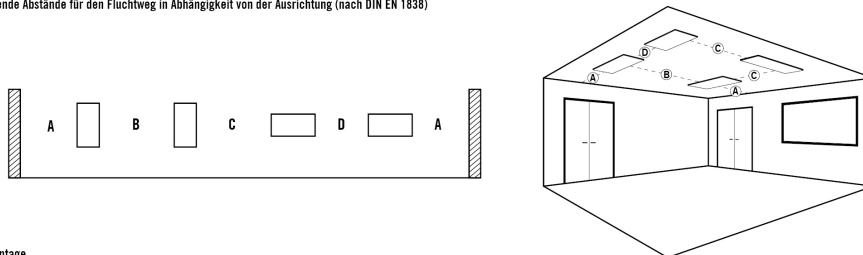


Wandmontage

Montagehöhe	Für 1 Lux		Für 0,5 Lux	
	y	x	y	x
2,5 m	1,9 m	4,2 m	2,7 m	7,0 m
3,0 m	1,5 m	4,5 m	2,4 m	7,6 m

y = Reichweite am Ende einer Leuchtenreihe x = Reichweite zwischen den Leuchten

Zu beachtende Abstände für den Fluchtweg in Abhängigkeit von der Ausrichtung (nach DIN EN 1838)



Deckenmontage

Montagehöhe	Für 1 Lux				Für 0,5 Lux			
	A	B	C	D	A	B	C	D
2 m	1,8 m	5,2 m	5,2 m	1,8 m	2,3 m	6,8 m	6,8 m	2,3 m
2,5 m	1,8 m	5,3 m	5,3 m	1,8 m	2,8 m	7 m	7 m	2,8 m
3 m	1,7 m	5,8 m	5,8 m	1,7 m	2,6 m	7,4 m	7,4 m	2,6 m
3,5 m	1,4 m	6,1 m	6,1 m	1,4 m	2,9 m	7,4 m	7,4 m	2,9 m
4 m	1,3 m	6,4 m	6,4 m	1,3 m	2,6 m	8,1 m	8,1 m	2,6 m
4,5 m	1,3 m	6 m	6 m	1,3 m	2,5 m	8,3 m	8,3 m	2,5 m
5 m	1,5 m	5,8 m	5,8 m	1,5 m	2,4 m	8,1 m	8,1 m	2,4 m
5,5 m					2,4 m	8 m	8 m	2,4 m

SLE EL LED 3h/8h 23m IR SC/C SM

Artikelnummer	GTIN
EN10061813	4015120061813

Ausführliche Produktbeschreibung

- Einzelbatterie-Notleuchte mit 3 h / 8 h Notlichtdauer und 23 m Erkennungsweite zur Deckenaufbaumontage mit Selbstüberwachung (SC) und Fail-Safe-Kontakt (öffnet bei Fehler)
- 3 h Modus nutzt die Piktogrammeleuchtung und Downlight Funktion / 8 h Modus nutzt die Piktogrammeleuchtung im Notbetrieb
- Zusätzlicher Fernschalteranschluss (F+, F-) zur Deaktivierung der Notlichtfunktion bei Nichtnutzung des Gebäudes
- Funktionskontrolle und Selbstüberwachung konventionell mit Prüftaster oder komfortabel mit ESY-Pen oder mit Fernbedienung Mobil-SLi auslösbar
 - Ständige Ladungsüberwachung
 - Automatischer, wöchentlicher Funktionstest und jährlicher Betriebsdauertest
 - Anzeige der Testergebnisse durch farbige LEDs (grün/rot)
- Dauer- und Bereitschaftsschaltung
- Zusätzlicher Lichtaustritt nach unten
- Inklusive Akku mit verpolungssicherem Steckanschluss
- Anschluss mittels Steckklemmen
- Leitungseinführung wahlweise von hinten oder oben (selbstdichtende Membrane)