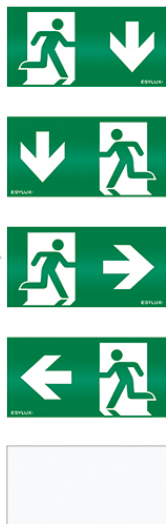


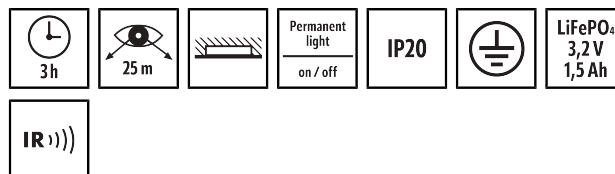
## SLC EL LED 3h 25m IR SC/C RM

**Artikelnummer** EN10031601  
**GTIN** 4015120031601



### Technische Daten

ALLGEMEIN	
Geräteklasse	Rettungszeichenleuchte
Lieferumfang	inklusive Piktogramm-Scheibe, 5 Piktogrammen (unten (beidseitig), rechts, links, Leersymbol) und LiFePO4 Akku
Benutzerschnittstelle	IR-Fernbedienung
Fernbedienbar	✓
Konformität	CE, RoHS, WEEE, EAC
Garantie	5 Jahre
BEFESTIGUNG	
Montageart	Einbau
Montageort	Decke
Einbaumaß	Einbaulänge: 335 mm x Einbaubreite: 95 mm x Einbautiefe: 60 mm,
Anschlussart	Steckklemme
Anschließbarer Leiterquerschnitt	0,75 - 2,5 mm <sup>2</sup>
Anzahl der Kontakte	7
GEHÄUSE	
Abmessungen	Länge 355 mm x Breite 115 mm x Höhe/Tiefe 215 mm
Gewicht	1219 g
Werkstoff	Metall, pulverbeschichtet
Schutzart	IP20



### Produktbeschreibung

- Einzelbatterie-Notleuchte mit 3 h Notlichtdauer und 25 m Erkennungsweite für Deckeneinbaumontage mit Selbstüberwachung (SC) und Fail-Safe-Kontakt (öffnet bei Fehler)
- Zusätzlicher Fernschalteranschluss (F+, F-) zur Deaktivierung der Notlichtfunktion bei Nichtnutzung des Gebäudes
- Komplett mit Befestigungszubehör
- Inklusive Piktogramm-Scheibe und 5 Piktogrammen (unten (beidseitig), rechts, links, Leersymbol)
- Inklusive Leuchtmittel, 24 LEDs
- Funktionskontrolle und Selbstüberwachung konventionell mit Prüftaster oder komfortabel mit ESY-Pen oder Fernbedienung Mobil-SLi auslösbar
  - Ständige Ladungsüberwachung
  - Automatischer, wöchentlicher Funktionstest und jährlicher Betriebsdauertest
  - Anzeige der Testergebnisse durch farbige LEDs (grün/rot)
- Dauer- und Bereitschaftsschaltung
- Inklusive LiFePO4-Akku mit verpolungssicherem Steckanschluss
- Anschluss mittels Steckklemmen
- Leitungseinführung von oben oder stirnseitig
- Deckeneinbaugehäuse und Blende aus Metall weiß, ähnlich RAL 9010

Zulässige Umgebungstemperatur	0 °C...+40 °C
Farbe	weiß, ähnlich RAL 9010

### ELEKTRISCHE AUSFÜHRUNG

Steuerungssystem	ON/OFF
Schutzklasse	I
Nennspannung	230 V ~ / 50 - 60 Hz
Leistungsaufnahme	5 W

### LICHT

Lichtaustritt	direkt
Bemessungsleistung P	3 W

### NOTBELEUCHTUNG

Erkennungsweite [m]	25 m
Piktogramm-Höhe	125 mm
Leuchtdauer	3 h
Schaltungsart	Dauerschaltung/Bereitschaftsschaltung
Einspeisung	dezentral (Einzelbatterie)
Akku	LiFePO4 3,2 V / 1,5 Ah
Ladezeit	min. 20 h
Automatischer Selbsttest	✓
Potenzialfreier Kontakt	Störmeldekontakt (max. 24V / 2A)

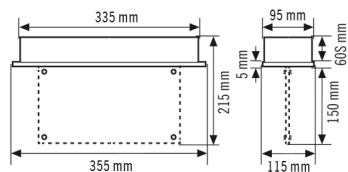
## SLC EL LED 3h 25m IR SC/C RM

**Artikelnummer**      **GTIN**  
 EN10031601              4015120031601

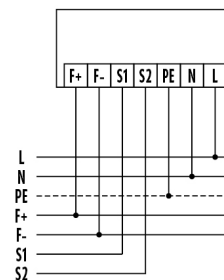
### Zubehör

Produktbezeichnung	Artikelnummer	Produktbeschreibung	GTIN
<b>Fernbedienung</b>			
ESY-Pen	EP10425356	ESY-Pen und ESY-App, ein Duo für alles: (1) Parametrieren, (2) Fernsteuern (3) Licht messen, (4) Projekte verwalten	4015120425356
<b>Symbol</b>			
SLC SYMBOL SET ALTERNATIVE	EN10031694	Alternativer Piktogramm-Satz mit 25 m Erkennungsweite für Einzelbatterie-Notleuchten der Serie SLC. 6 Piktogramme (oben (beidseitig), unten links, unten rechts, oben links, oben rechts), inklusive Befestigungsmaterial.	4015120031694

### Maßzeichnung

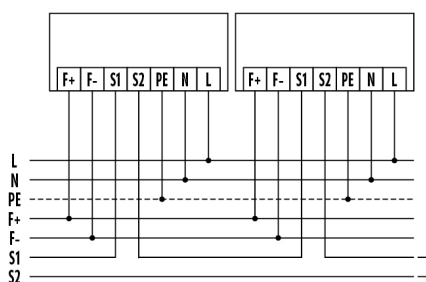


### Schaltplan



Standardbetrieb mit Fail-Safe-Kontakt und Fernabschaltung.

### Schaltplan



Reihenschaltung mit anderen Notleuchten.

### Ausführliche Produktbeschreibung

- Einzelbatterie-Notleuchte mit 3 h Notlichtdauer und 25 m Erkennungsweite für Deckeneinbaumontage mit Selbstüberwachung (SC) und Fail-Safe-Kontakt (öffnet bei Fehler)
- Zusätzlicher Fernschalteranschluss (F+, F-) zur Deaktivierung der Notlichtfunktion bei Nichtnutzung des Gebäudes
- Komplett mit Befestigungszubehör
- Inklusive Piktogramm-Scheibe und 5 Piktogrammen (unten (beidseitig), rechts, links, Leersymbol)
- Inklusive Leuchtmittel, 24 LEDs
- Funktionskontrolle und Selbstüberwachung konventionell mit Prüftaster oder komfortabel mit ESY-Pen oder Fernbedienung Mobil-SLi auslösbar
- Ständige Ladungsüberwachung

## SLC EL LED 3h 25m IR SC/C RM

Artikelnummer	GTIN
EN10031601	4015120031601

- Automatischer, wöchentlicher Funktionstest und jährlicher Betriebsdauertest
- Anzeige der Testergebnisse durch farbige LEDs (grün/rot)
- Dauer- und Bereitschaftsschaltung
- Inklusive LiFePO4-Akku mit verpolungssicherem Steckanschluss
- Anschluss mittels Steckklemmen
- Leitungseinführung von oben oder stirnseitig
- Deckeneinbaugeschütz und Blende aus Metall weiß, ähnlich RAL 9010