

Dane produktowe

Numer elementu 92.031.8758.1

Device connector GST18I3S B1 R V SW



Numer elementu	92.031.8758.1
EAN	4015573455573
Jednostka opakowania	100 Sztuka(i)

Certyfikaty/zatwierdzenia



Dane techniczne

Ogólne

Prąd znamionowy	20 A
Napięcie znamionowe	250 V
Stopień zanieczyszczenia	2
Kodowanie mechaniczne	Code 1
Znamionowe napięcie udarowe	4 kV
Blokada	z samoryglowaniem (odblokowanie narzędziem)
Kolor kodowania/ moduły styków	Czarny
Pola opisowe	L, N, PE

Dane techniczne

Przekrój pozycje dla drutu	4 mm ²
Przekrój dla drutu 2	0,75 mm ²
Pozycje-przekrój dla linki max.	4 mm ²
Przekrój dla linka 2	0,75 mm ²
Element kończy na pole	1
Odizolowanie przewodu	9 mm

Wykonanie

Wykonanie	Magistrala
Typ pozycje	pozycje rubowe
Koniec wtyku	Bezpośrednio
Stopień ochrony (IP)	IP20
Uwaga do rodzaju pozycje	Fine stranded wires 4 mm ² only without ferrules
Grubość obudowy (urządzenia elektryczne) 2	0,5 mm
Grubość obudowy (urządzenia elektryczne)	1,5 mm
Element wbudowany	Wpinane

Materia#

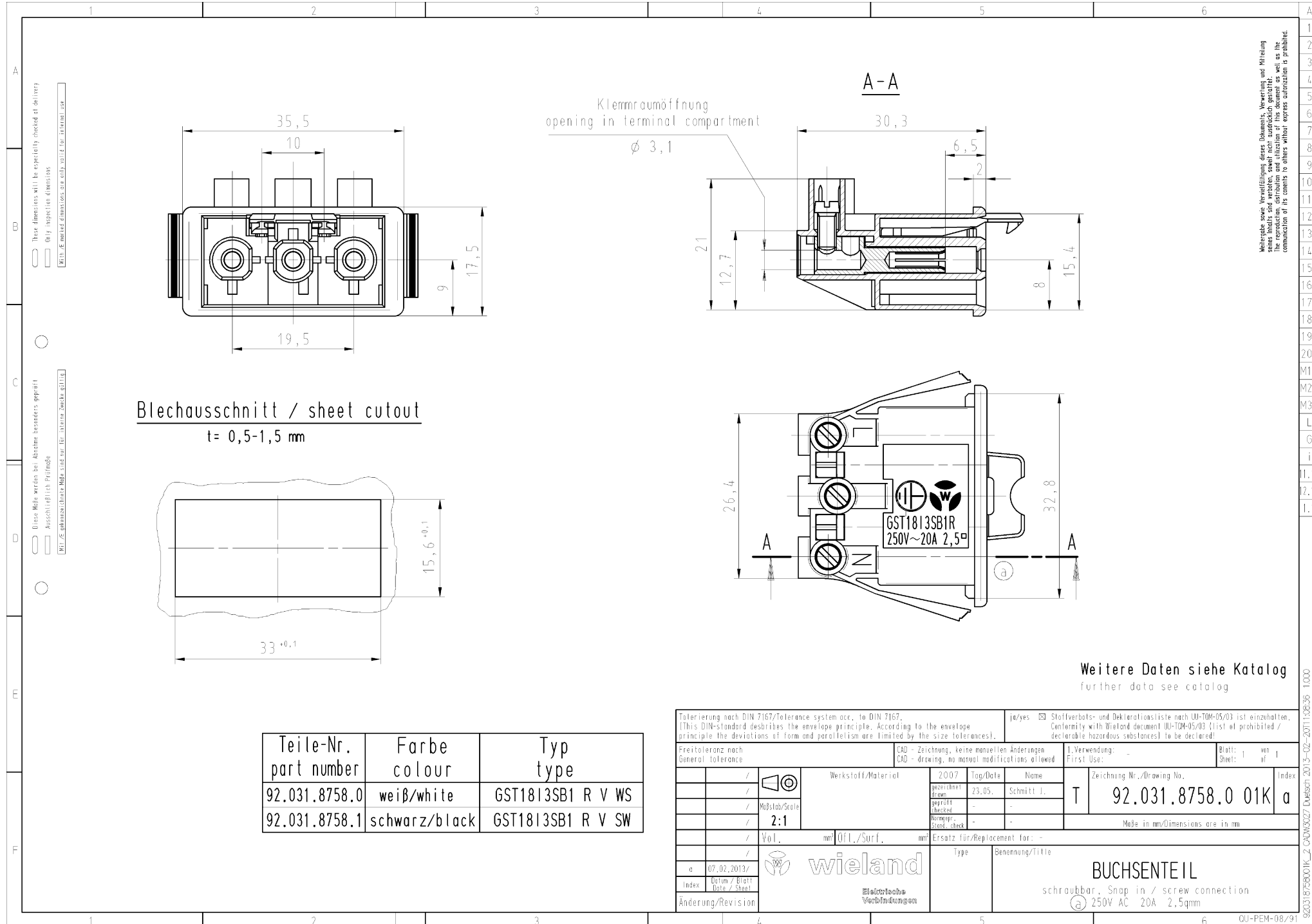
Materia# obudowy	Poliamid
Bezhalogenowy	Tak
Materia# kontaktów	CuZn
Obci##enie po#arowe	0,05 kWh
Ci#g#a temp.pracy dla metria#u izolacyjnego	100 °C
Wyko#czenie powierzchni	ocynowane

Wymiary

D#ugo##	30,3 mm
Szeroko##	32,8 mm
Wysoko##	21 mm

Akcesoria

Numer elementu	Typ	Opis
05.595.1453.0	rygiel (G)ST18V SW	
05.595.1453.2	rygiel (G)ST18V WS	
05.561.3653.0	Przykrywka GST18I3VS B WS	
05.561.3653.1	Przykrywka GST18I3VS B SW	
05.564.5353.0	Przykrywka GST18I3/4/5 SW	
05.564.5353.2	Przykrywka GST18I3/4/5 WS	
05.594.4250.0	Przykrywka ST18/3B + GST18I3 ST WS	
05.594.4253.0	Przykrywka ST18/3B + GST18I3 ST WS	
07.425.8753.0	Przykrywka GST18I3 WS	
07.425.8753.1	Przykrywka GST18I3 SW	



Klemmraumöffnung
opening in terminal compartment

A-A

Blechausschnitt / sheet cutout
t = 0,5-1,5 mm

Weitere Daten siehe Katalog
further data see catalog

Teile-Nr. part number	Farbe colour	Typ type
92.031.8758.0	weiß/white	GST1813SB1 R V WS
92.031.8758.1	schwarz/black	GST1813SB1 R V SW

Tolerierung nach DIN 7167/Tolerance system acc. to DIN 7167. (This DIN-standard describes the envelope principle. According to the envelope principle the deviations of form and parallelism are limited by the size tolerances).		ja/yes <input checked="" type="checkbox"/> Stoffverfalls- und Deklarationsliste nach UNI-TOM-05/03 ist einzuhalten. Conformity with Wieland document UL-TOM-05/03 (List of prohibited / declarable hazardous substances) to be declared!	
Freitoleranz nach General tolerance		CAD - Zeichnung, keine manuellen Änderungen CAD - drawing, no manual modifications allowed	1. Verwendung: First Use: -
/ Werkstoff/Material		2007 Tag/Date	Name
/ gezeichnet drawn		23.05.	Schnitt J.
/ Maßstab/Scale		2:1	
/ geprüft checked			
/ Normpr. stand. check			
/ Vol.		Ersatz für/Replacement for: -	
/		Type	
a 07.02.2013/ Date / Sheet		Benennung/Title	
Index		BUCHSENTE IL	
Änderung/Revision		schraubbar, Snap in / screw connection a) 250V AC 20A 2,5qmm	

Weitergabe sowie Vervielfältigung dieses Dokuments, Verwertung und Mitteilung
 seines Inhalts sind verboten, soweit nicht ausdrücklich gestattet.
 Die Reproduktion, Verbreitung und Vervielfältigung dieses Dokuments ist
 ohne schriftliche Genehmigung der Wieland-Werke AG.

92031875801K_2_09063027 Duetson 2013-02-20T11:58:56 1:000
 QU-PEM-08/91