

## Dane produktowe

Numer elementu 92.051.8658.0

Device connector GST1815F B2 R V PB02



Numer elementu	92.051.8658.0
EAN	4015573583344
Jednostka opakowania	100 Sztuka(i)

## Certyfikaty/zatwierdzenia



## Dane techniczne

### Ogólne

Prąd znamionowy	20 A
Napięcie znamionowe	250 V / 400 V
Stopień zanieczyszczenia	2
Kodowanie mechaniczne	Code 2
Znamionowe napięcie udarowe	4 kV
Blokada	z samoryglowaniem (odblokowanie narzędziem)
Kolor kodowania/ moduły styków	Pastelowy niebieski
Pola opisowe	L, N, PE, D1, D2

### Dane techniczne

Przekrój pozycje dla drutu	2,5 mm <sup>2</sup>
Przekrój dla drutu 2	0,5 mm <sup>2</sup>
Pozyczenie-przekrój dla linki max.	1,5 mm <sup>2</sup>
Przekrój dla linka 2	0,5 mm <sup>2</sup>
Element kończy na pole	2
Odizolowanie przewodu	9 mm

### Wykonanie

Wykonanie	Magistrala
Typ pozyczenia	pozyczenie dociskane
Koniec wtyku	Bezpośrednio
Stopień ochrony (IP)	IP20
Uwaga do rodzaju pozyczenia	Fine stranded and stranded conductors require cable end sleeve
Grubość obudowy (urządzenia elektryczne) 2	0,5 mm
Grubość obudowy (urządzenia elektryczne)	1,5 mm
Element wbudowany	Wpinane

### Materiał

Materiał obudowy	Poliamid
Bezhalogenowy	Tak
Materiał kontaktów	CuZn

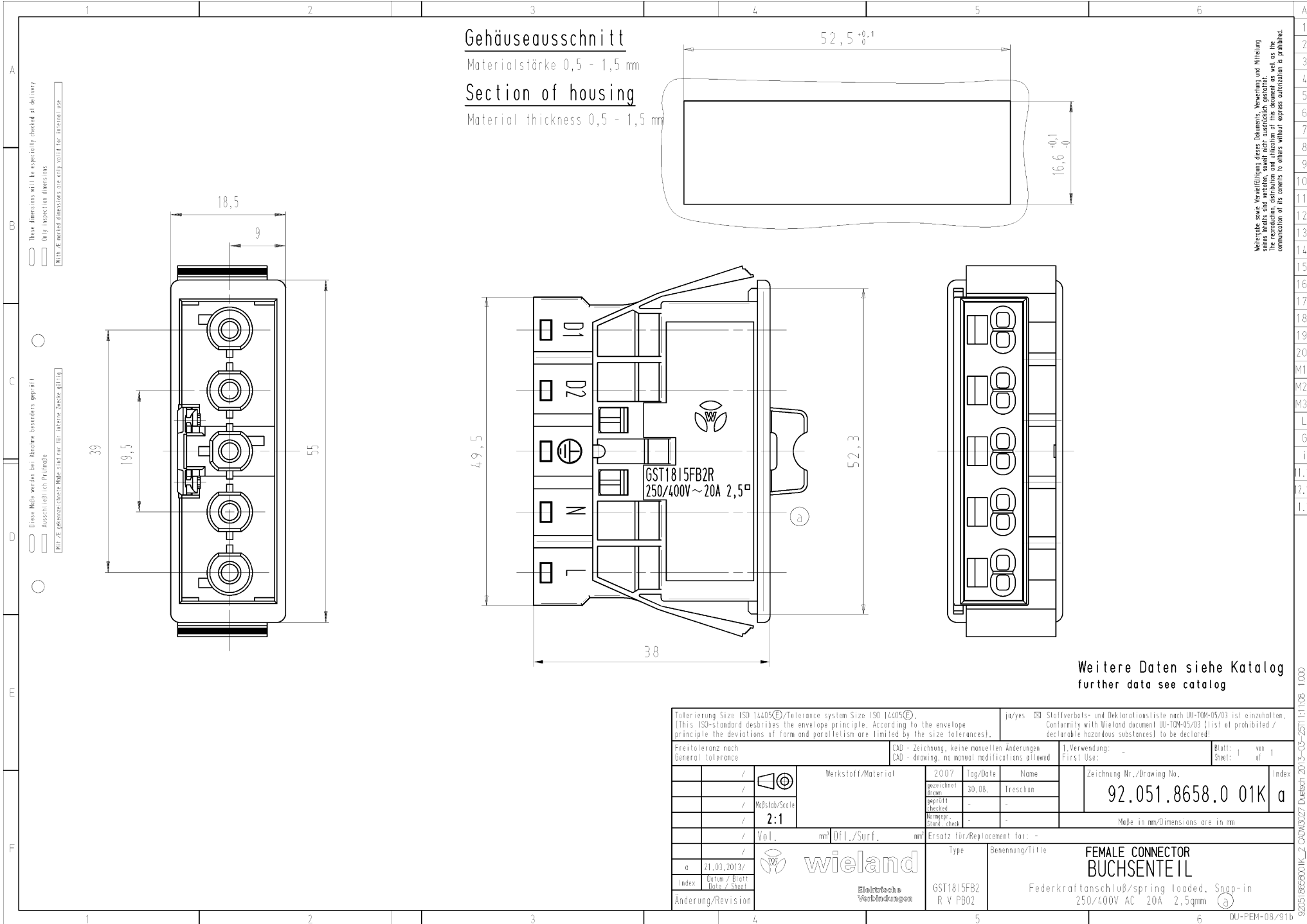
Obciążenie połączkowe	0,1 kWh
Ciepota pracy dla metru izolacyjnego	100 °C
Wykończenie powierzchni	ocynowane

**Wymiary**

Długość	38 mm
Szerokość	52,3 mm
Wysokość	18,5 mm

**Akcesoria**

Numer elementu	Typ	Opis
05.595.1453.0	rygiel (G)ST18V SW	
05.595.1453.2	rygiel (G)ST18V WS	
05.564.5353.0	Przykrywka GST18I3/4/5 SW	
05.564.5353.2	Przykrywka GST18I3/4/5 WS	
05.566.9253.0	Przykrywka GST18I5 BUCHSEN	
07.425.8953.0	Przykrywka GST18I5 WS	



Weitere Daten siehe Katalog  
further data see catalog

Tolerierung Size ISO 14405 (Tolerance system Size ISO 14405)		in/yes <input checked="" type="checkbox"/> Stoffverfalls- und Deklarationsliste nach UNI-TOM-05/03 ist einzuhalten. Conformity with Wieland document ULI-TOM-05/03 (List of prohibited / deklarable hazardous substances) to be declared!	
Freitoleranz nach General tolerance		CAD - Zeichnung, keine manuellen Änderungen CAD - drawing, no manual modifications allowed	
1. Verwendung: -		Blatt: 1 von 1 Sheet: 1 of 1	
/ Werkstoff/Material		Zeichnung Nr./Drawing No.	
/ 2007 Tag/Date		Index	
/ 30.08. Ireschan		92.051.8658.0 01K a	
/ Maßstab/Scale		Maße in mm/Dimensions are in mm	
/ 2:1		Ersatz für/Replacement for: -	
/ Vol. mm <sup>3</sup> Öl./Surf. mm <sup>2</sup>		Type	
/ a 21.03.2013/		Benennung/Title	
/ Datum / Blatt / Date / Sheet		FEMALE CONNECTOR	
/ Änderung/Revision		BUCHSENTEIL	
wieland		Federkraftanschluß/spring loaded, Snap-in	
Elastische Verbindungen		250/400V AC 20A 2,5qmm a	
GST1815FB2		DU-PEM-08/918	
R V PB02			

Weitergabe sowie Vervielfältigung dieses Dokuments, Verwertung und Mitteilung  
sowie finale sind verboten, soweit nicht ausdrücklich gestattet.  
Die Reproduktion, Verbreitung und Vervielfältigung dieses Dokuments, sowie die  
Weitergabe dieses Dokuments an Dritte ohne schriftliche Genehmigung ist  
verboten.

1  
2  
3  
4  
5  
6  
7  
8  
9  
10  
11  
12  
13  
14  
15  
16  
17  
18  
19  
20  
M1  
M2  
M3  
L  
G  
i  
11.1  
12.1  
1.1  
1000  
DU-PEM-08/918