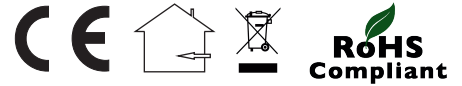


## 01-5080 / 12V Universalfassung / G4 - GY6,35



Art.Nr.	W	V	Ø mm
01-5080	100 W	12 V	17

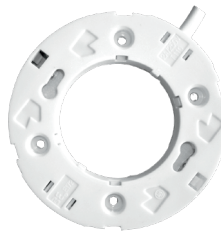
max. 100W Halogenlampenleistung  
Material: Keramik  
Farbe: weiß  
Zuleitung: 2x 0,75mm<sup>2</sup>, 150mm  
silikonummantelt



## 01-4085 / GX53 Fassung / 230Vac

Art.Nr.	W	V	Ø mm
01-4085	11 W	230 V	77

max. 11W Energiesparlampe oder LED  
Material: Kunststoff  
Farbe: weiß  
Zuleitung: 2x 0,75mm<sup>2</sup>, 150mm



## 01-4080 / GU10 Fassung / 230Vac

Art.Nr.	W	V	Ø mm
01-4030	50 W	230 V	28

max. 50W Halogenglühlampe  
Material: Keramik  
Farbe: weiß  
Zuleitung: 2x 0,75mm<sup>2</sup>, 150mm  
PFTE ummantelt

