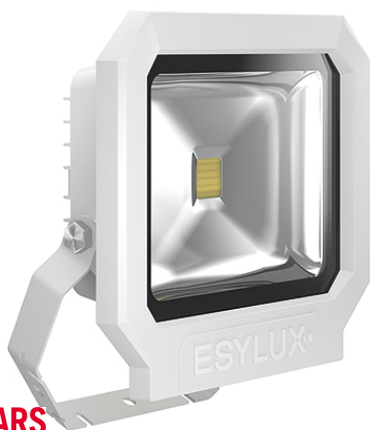


SUN OFL TR 5100 830 WH

Artikelnummer EL10810206
GTIN 4015120810206

ON/OFF	LED 3100 K	CRI 81	Phi 5100 lm	106 lm/W	IP65	
--------	---------------	-----------	----------------	----------	------	--



Produktbeschreibung

- LED-Strahler aus hochwertigen Aluminiumdruckgussgehäuse
- 50 W LED Lichtleistung entspricht 215 W Glühlampe, Lichtfarbe ca. 3000 K weiß
- Hohe Lichtausbeute mit 106 lm/W, sehr guter Farbwiedergabeindex Ra 80

Bietet besondere Produktfunktionen wie:

- Überspannungsschutz bis 2,5 kV

Technische Daten

ALLGEMEIN	
Gerätekategorie	Strahler
Produktinweis	Die Strahler sind für den Ausseneinsatz vorgesehen. Beim Einsatz in Innenbereichen (z. B. unterhalb der Decke) kann ggf. die Wärme nicht ausreichend abgeführt werden. Intensive Sonneneinstrahlung über einen längeren Zeitraum kann den Farbton verändern.
Fernbedienbar	-
Konformität	CE, EAC, RoHS, WEEE
Garantie	3 Jahre
BEFESTIGUNG	
Montageart	Aufbau
Montageort	Wand
Anschlussart	Schraubklemme
Anschließbarer Leiterquerschnitt	1,5 - 2,5 mm ²
Anzahl der Kontakte	3
GEHÄUSE	
Abmessungen	Länge 267 mm x Breite 252 mm x Höhe/Tiefe 86 mm
Gewicht	1837 g
Werkstoff	Aluminiumdruckguss und UV-stabiler Kunststoff
Schutzart	IP65
Zulässige Umgebungstemperatur	-25 °C...+50 °C
Schlagfestigkeit	IK08

Farbe weiß, ähnlich RAL 9016

ELEKTRISCHE AUSFÜHRUNG	
Steuerungssystem	ON/OFF
Schutzklasse	I
Nennspannung	230 V ~ / 50 Hz
Einschaltstrom	2,6 A / 322 µs
Ableitstrom	0,235 mA
LICHT	
Diffusor	transparent
Lichtaustritt	direkt
Ausstrahlungswinkel	110 °
Flickerfaktor	<20 %
Bemessungsleistung P	48 W
Lichtstrom	5100 lm
Lichtausbeute	106 lm/W
Farbtemperatur	3100 K
Farbwiedergabeindex Ra	> 80
Farbtoleranz	3 SDCM
Lebensdauer L70B10 bei 25 °C	40000 h
Lebensdauer L70B50 bei 25 °C	40000 h
Lebensdauer L80B10 bei 25 °C	25000 h
Lebensdauer L80B50 bei 25 °C	25000 h
Lebensdauer L90B10 bei 25 °C	15000 h
Lebensdauer L90B50 bei 25 °C	15000 h

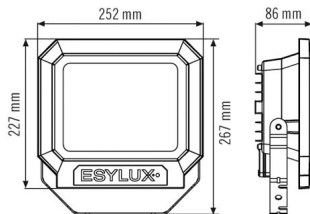
SUN OFL TR 5100 830 WH

Artikelnummer	GTIN
EL10810206	4015120810206

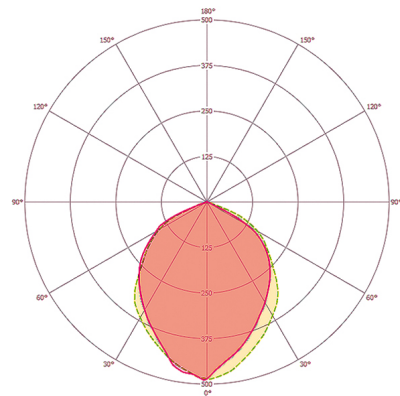
Zubehör

Produktbezeichnung	Artikelnummer	Produktbeschreibung	GTIN
Befestigung			
FL WALL ARM 700 WH	EL10810527	Wandausleger für Strahler, 700 mm, inklusive Adapter, weiß	4015120810527
FL GROUND SPIKE WH	EL10810541	Erdspieß für Strahler, inklusive Adapter, weiß	4015120810541

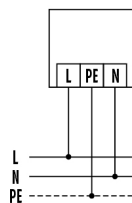
Maßzeichnung



Lichtverteilung

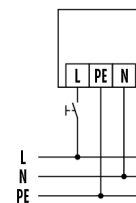


Schaltplan



Standardbetrieb

Schaltplan



Standardbetrieb mit Ein-/Ausschalter

Ausführliche Produktbeschreibung

- LED-Strahler aus hochwertigen Aluminiumdruckgussgehäuse
- 50 W LED Lichtleistung entspricht 215 W Glühlampe, Lichtfarbe 3000 K weiß
- Hohe Lichtausbeute mit 106 lm/W
- Sehr guter Farbwiedergabeindex Ra 80
- ADF-Spezialbügel aus Edelstahl, zusätzlich lackiert, für die Wand-, Inneneck- und Außeneckmontage
- Sichere Montage durch separate Anschlussbox mit leicht erreichbaren Anschlussklemmen
- Alle außenliegenden Schrauben aus Edelstahl
- Lebensdauer L80B50 bei 25 °C: 25000 h